

TruePix TP0.9-I

Passo pixel di 0,9 mm, display LED ad alta risoluzione per interni



- **L'ingegneria intelligente garantisce risultati davvero impeccabili**
- **Elevata luminosità, minor consumo energetico**
- **Operazioni fluide ed efficienti, 24 ore su 24 per tutta la settimana**
- **Accuratezza del colore e contrasto eccellenti, in tutte le condizioni di illuminazione**
- **Impronta ecologica ridotta**
- **Certificazione TÜV Eye Comfort**
- **Fino a 10 anni di servizio e assistenza dedicati**

TruePix TP0.9-I è la nuova piattaforma LED ad alta risoluzione per interni di Barco. I moduli da 27,5" con rapporto di aspetto 16:9 presentano un passo pixel di soli 0,9 mm. TruePix è progettato per applicazioni di visualizzazione in sale di controllo, per ambienti del settore aziendale e di trasmissione, offrendo prestazioni adatte sia a contesti con elevata luce ambiente sia ad applicazioni in ambienti a illuminazione controllata.

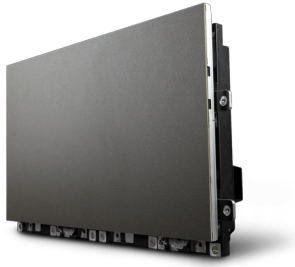
TP0.9-I è stato progettato per essere ancora più affidabile, ottimizzare il comfort di visione e ridurre il consumo energetico. Grazie alla certificazione TÜV Eye Comfort a 5 stelle, un programma in base al quale i prodotti vengono valutati in base al benessere degli occhi, TruePix TP0.9-I può davvero essere utilizzato in applicazioni critiche 24 ore su 24 per tutta la settimana.

Alta luminosità, basso consumo energetico

Il TP0.9-I beneficia della tecnologia flip chip, 'common cathode' e IMD (4-in-1 pixel package), che lo rende più robusto, efficiente dal punto di vista energetico e migliora ulteriormente i livelli di nero per raggiungere un contrasto spettacolare. Un altro vantaggio è la luminosità superiore a 1800 nit (e nel picco di luminosità oltre 2300 nit) che migliora ulteriormente il contrasto e i dettagli dei contenuti visualizzati. Il consumo energetico è molto più basso rispetto alle soluzioni convenzionali, raddoppiando l'efficienza energetica.

Risultati davvero senza soluzione di continuità

TruePix dà vita ai contenuti come previsto e garantisce risultati prevedibili e



TruePix dà vita ai contenuti come previsto e garantisce risultati prevedibili e davvero senza soluzione di continuità, combinando una progettazione intelligente e Infinipix™ Gen2, la nuova generazione di Infinipix™. Operazioni fluide ed efficienti sono garantite 24 ore su 24 per tutta la settimana, oltre alla piena tranquillità.

La meccanica all'avanguardia di Barco TruePix introduce un concetto esclusivo per installazioni precise e prive di rischi, eliminando qualsiasi imperfezione visiva. L'impareggiabile assenza di giunture e la planarità sono ottenute grazie al posizionamento guidato dei moduli e ai supporti autolivellanti. La nuova generazione del sistema proprietario Infinipix™ Gen2 di Barco garantisce la piena integrità dell'immagine a qualsiasi livello di luminosità, insieme a una superba accuratezza dei colori. Supporta in modo flessibile e automatico qualsiasi contenuto visualizzato riducendo l'affaticamento degli occhi.

Garanzia di tranquillità operativa in ogni momento

Operatività 24 ore su 24 per tutta la settimana, sicura ed efficiente, garantendo la massima tranquillità operativa. Gli utenti possono ridurre l'impronta di carbonio utilizzando la modalità di standby EcoPower. Fino a 10 anni di servizio e assistenza dedicati (per garantire un'esperienza visiva uniforme) per garantire la massima tranquillità durante l'intero ciclo di vita del prodotto.

Specifiche tecniche**TRUEPIX TP0.9-I****Moduli a LED**

Passo pixel	0.953
Technology	Flip chip
Pixel per modulo	640x360 (orizzontale x verticale)
Rapporto di aspetto	16:9
Dimensioni	(LxAxP) 609,92 x 343,08 x 94 mm / 24,01" x 13,5" x 3,70"
Peso	Piastrelle standard/curve: 8,3 kg/piastrella (alimentatore singolo) / 8,7 kg/piastrella (alimentatore doppio) Piastrelle curve modulari: 9,1 kg/piastrella (alimentatore singolo) / 9,5 kg/piastrella (alimentatore doppio)
Durata LED	100.000h (video -50% luminosità)
Luminosità	> 1.800 nit
Luminosità massima	> 2.300 nit
Elaborazione interna	23 bit
Profondità del colore	16 bit (281 trilioni di colori)
Shader	No
Controllo	Infinipix™ Gen2
Frequenza di aggiornamento a 60Hz	Frequenza 7.680 Hz
3D	3D supportato
Frequenza dei fotogrammi	Frequenza 24-144 Hz
Angolo di visuale orizzontale	160° +/-5°
Angolo di visione verticale	160° +/-5°
Uniformità della luminosità	>98%
Oscuramento	0-100%
Consumo energetico	488 W/m ² (max) 102 W/Modulo -Modalità standard 699 W/m ² (max) 146 W/Modulo -Modalità alta 267 W/m ² 56 W/Modulo (tipico)
Dissipazione del calore	1.665 BTU/h/m ² (max) -Modalità standard 2.384 BTU/h/m ² (max) -Modalità alta 911 BTU/h/m ² (tipico)
Configurazioni a soffitto supportate?	Si
Dissipazione del calore fronte/retro	54%/46%
Tensione di alimentazione di funzionamento	Alimentazione CA: 100-240 V 50/60 Hz Alimentazione CC: Ingresso: 36-55 V CC 16 A (max.) Uscita: 36-55 V CC 10,72 A/36 V (max.) o 12,55 A/55 V (max.)
Umidità operativa	10 -80%
Temperatura operativa	Da -10 °C a +40 °C / da 14 °F a 104 °F
Temperatura di stoccaggio	Da -20°C a +60° / Da -4°F a 140°F
Umidità di stoccaggio	10 -80%
Ridondanza	Alimentazione: opzionale Dati: Ridondanza tra moduli standard Ridondanza loop di segnale integrata Ridondanza N+N opzionale
HDR	Supportato HLG/HDR10
Curvatura concava	Modulo curvo standard fino a 5° (raggio 7 m) Modulo curvo modulare standard fino a 5° (raggio 3,5 m)
Curvatura convessa	Modulo curvo standard fino a 3° (raggio 12 m)
Facilità di manutenzione	Servizio completo anteriore e posteriore Piastrelle curve modulari: servizio completo anteriore e posteriore (solo accesso posteriore PSU)
Gestione dei cavi	Nessun cablaggio esterno
Installazione	Autolivellante con compensazione della tolleranza superficiale
Sostituzione moduli	Estrazione motorizzata parallela automatizzata
Posizionamento del modulo	Posizionamento guidato dei moduli
Ergonomia	Algoritmo del driver SteadyView™ per ridurre l'affaticamento degli occhi
Certificazioni	CE, UL, FCC Class A, RoHS, RAEE, REACH, CCC, RCM Certificazione TÜV Rheinland per il comfort visivo
Garanzia	3 anni
Offerta di Servizio EssentialCare	10 anni con moduli LED batch compatibili

Generato il: 21 May 2026

© 2026 Barco nv. Tutti i diritti riservati. La riproduzione totale o parziale è proibita in assenza di autorizzazione scritta. Tutti i nomi di marchi e di prodotti sono marchi, marchi registrati o nomi commerciali dei rispettivi proprietari. A causa delle continue innovazioni, le informazioni e le specifiche tecniche sono soggette a modifiche senza preavviso. Controlla www.barco.com per le specifiche più recenti.