

TruePix TP0.9-I

0.9mmピクセルピッチの屋内用高解像度LEDディスプレイ



- **スマートエンジニアリング**によって真にシームレスな映像を保証
- **高輝度、低消費電力**
- **24時間365日、スムーズで効率の良い作動を保証**
- **あらゆる照明条件下でも優れた色精度とコントラストを実現**
- **環境負荷を低減**
- **TÜV Eye Comfort認証**
- **最長10年間の専用サービスとサポート**

TruePix TP0.9-Iは、Barcoの新しいフラッグシップ屋内高解像度LEDプラットフォームです。27.5インチのタイルはアスペクト比16:9で、ピクセルピッチはわずか0.9mmです。TruePixは、コントロールルーム、企業、ブロードキャストなどのビジュアライゼーション用途向けに設計されており、周囲光や制御照明に晒される環境にも対応できます。

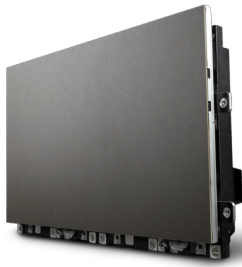
TP0.9-Iは、信頼性をさらに高め、視聴の快適性を最適化し、消費電力を削減するように設計されています。TruePix TP0.9-Iは、目の健康に関する製品評価プログラムであるTÜV Eye Comfort認証の5つ星評価を取得しており、24時間365日の重要な用途で真に使用できます。

高輝度、低消費電力

TP0.9-Iは、フリップチップ、共通カソード、IMD (4 in 1ピクセルパッケージ) テクノロジーの恩恵を受けており、より堅牢でエネルギー効率が高く、黒レベルがさらに向上して見事なコントラストを実現します。もう1つの利点は、1800 nitを超える高輝度 (ピーク輝度は2300 nitを超える) であり、これにより表示されるcontentのコントラストと詳細がさらに向上します。消費電力は従来のソリューションよりも大幅に低く、エネルギー効率が2倍になります。

真にシームレスな映像を実現

TruePixは、スマートエンジニアリングと次世代のInfinipix™である Infinipix™ Gen2 を組み合わせることで、意図したとおりにコンテンツを映し出し、予測可



TruePixは、スマートエンジニアリングと次世代のInfinipix™である Infinipix™ Gen2を組み合わせることで、意図したとおりにコンテンツを映し出し、予測可能で真にシームレスな映像を保証します。24時間365日、スムーズで効率の良い作動が保証されるため、いつでも安心してご使用いただけます。

Barco TruePixのスマートエンジニアリングは、リスクのない正確な設置によって視覚的な歪みを取り除く、独自のメカニカルコンセプトを取り入れています。TruePixの卓越したシームレス性と平面性は、ガイド付きモジュール配置と自動水平調整マウントによって実現されています。Barco独自のInfinipix™ Gen2の次世代版は、あらゆる明るさレベルで完全な画像整合性と優れた色精度を保証します。また、目の疲れを軽減しながら、コンテンツのニーズを柔軟かつ自動的にサポートします。

いつでも安心

途切れることのないデータフローによって、スムーズで効率の良い作動を24時間365日保証します。EcoPowerスタンバイモードで使用すれば、二酸化炭素の排出量を削減することができます。最大10年間の専用サービスとサポート（一貫した視聴体験の保証）により、製品の寿命全体にわたって安心してご利用いただけます。

技術仕様

TRUEPIX TP0.9-I

LEDタイル

ピクセルピッチ	0.953
Technology	フリップチップ
モジュールあたりのピクセル	640x360 (水平x垂直)
アスペクト比	16:9
寸法	(WxHxD) 609.92x343.08x94mm / 24.01インチx13.5x3.70インチ
重量	標準 / 曲面タイル: 8.3kg/タイル (シングルPSU) / 8.7kg/タイル (デュアルPSU) モジュラー曲面タイル: 9.1kg/タイル (シングルPSU) 9.5kg/タイル (デュアルPSU)
LED寿命	100,000時間 (ビデオ -50% 輝度)
輝度	>1800ニット
ピーク輝度	>2300ニット
内部処理	23ビット
色深度	16ビット (281兆色)
ジェネレーター	なし
Control	インフィニックス™ Gen2
リフレッシュレート@60Hz	7.680 Hz
3D	3D対応
フレームレート	24-144 Hz
水平視野角	160° +/-5°
垂直視野角	160° +/-5°
明るさの均一性	>98%
調光	0-100%
消費電力	488 W/m ² (最大) 102 W/タイル -標準モード 699 W/m ² (最大) 146 W/タイル -高モード 267 W/m ² 56W/タイル (標準)
熱放散	1665 BTU/h/m ² (最大) -標準モード 2384 BTU/h/m ² (最大) -高モード 911 BTU/h/m ² (標準)
天井構成はサポートされていますか?	可能
放熱 (前面 / 背面)	54%/46%
動作電源電圧	AC電源: 100-240V 50/60Hz DC電源: 入力: 36-55Vdc 16A (最大) 出力: 36-55Vdc 10.72A/36V (最大) または12.55A/55V (最大)
動作湿度	10-80%
動作温度	-10°C ~ +40°C / 14°F ~ 104°F
保管湿度	-20°C ~ +60°C / -4°F ~ 140°F
保管温度	10-80%
冗長性	電源: オプション データ: 標準タイル間冗長性 組み込みの信号ループ冗長性 N+Nの冗長性のオプション
HDR	HLG / HDR10対応
凹曲面	最大5°の標準曲面タイル (半径7m) 最大5°の曲面モジュラータイル (半径3.5m)
凸曲面	最大3°の標準曲面タイル (半径12m)
保守性	フルフロント&フルバックサービス モジュラー曲面タイル: フルフロント&フルバックサービス (PSUのみバックアクセス)
ケーブル管理	外部ケーブルなし
簡単なトレーニングクラスに	表面公差補正機能付きセルフレベリング
モジュールの交換	自動化された並列モーター駆動排出
モジュールの配置	ガイド付きモジュール配置
人間工学	目の疲れを軽減するSteadyView™ドライバアルゴリズム
証明書	CE、UL、FCCクラスA、RoHS、WEEE、REACH、CCC、RCM 目の快適性に関するTÜV Rheinland認証
保証	3年
EssentialCareサービスの提供	10年、LEDバッチ互換モジュール付き

生成日: 21 May 2026

© 2026 Barco nv.(C) Barco. All rights reserved. (無断転載を禁ず。) 書面による許可なく全部または一部を複製することは禁止されています。すべてのブランド名および製品名は、それぞれの所有者の商標、登録商標、または商号です。継続的な技術革新により、情報および技術仕様は予告なく変更される場合があります。最新の仕様についてはwww.barco.comをご確認ください。

www.barco.com

BARCO