

TruePix TP0.9-I

Pantalla LED de interior de alta resolución, con una separación de píxel de 0,9 mm



- **La ingeniería inteligente garantiza resultados verdaderamente perfectos**
- **Alta luminosidad, menor consumo de energía**
- **Operaciones fluidas y eficientes de manera ininterrumpida**
- **Excelente precisión del color y contraste, en todas las condiciones de iluminación**
- **Reducción de la huella ecológica**
- **Certificación TÜV Eye Comfort**
- **Hasta 10 años de asistencia y servicio especializados**

TruePix TP0.9-I es la nueva plataforma LED de alta resolución para interiores insignia de Barco. Los "tiles" de 27,5" pulgadas, con una relación de aspecto de 16:9, tienen una separación de píxel de solo 0,9 mm. TruePix está diseñado para aplicaciones de visualización en salas de control, corporativas y entorno broadcast y es compatible tanto con entornos expuestos a la luz ambiente como con iluminación controlada.

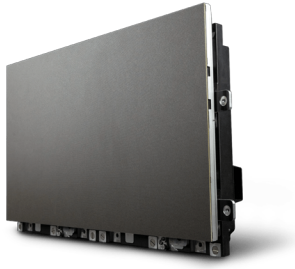
La TP0.9-I está diseñada para ser aún más fiable, optimizar el confort de visión y reducir el consumo de energía. Con su certificación TÜV Eye Comfort de 5 estrellas, un programa según el cual los productos se evalúan en función del bienestar ocular, la TruePix TP0.9-I puede utilizarse realmente en aplicaciones críticas 24 horas al día, 7 días a la semana.

Alto brillo, bajo consumo de energía

La TP0.9-I se beneficia de la tecnología de flip chip, "cátodo común" e IMD (paquete de píxeles 4 en 1), lo que la hace más robusta, eficiente energéticamente y mejora aún más los niveles de negro para alcanzar un contraste espectacular. Otra ventaja es un brillo superior de más de 1800 nit (y en brillo máximo de más de 2300 nit) que realza aún más el contraste y el detalle del contenido visualizado. El consumo de energía es muy inferior al de las soluciones convencionales, lo que duplica la eficiencia energética.

Resultados verdaderamente perfectos

TruePix da vida al contenido de la forma prevista y garantiza resultados predecibles y fluidos, mediante la combinación de ingeniería inteligente e Infinipix™ Gen2, la nueva generación de Infinipix™. Las operaciones fluidas y eficientes están



TruePix da vida al contenido de la forma prevista y garantiza resultados predecibles y fluidos, mediante la combinación de ingeniería inteligente e Infinipix™ Gen2, la nueva generación de Infinipix™. Las operaciones fluidas y eficientes están garantizadas las 24 horas del día, los 7 días de la semana, además de una total tranquilidad.

La ingeniería inteligente de Barco TruePix presenta un concepto de diseño mecánico único para instalaciones precisas y sin riesgos, eliminando la distorsión visual. Esta uniformidad inigualable se consigue en todas las direcciones mediante la instalación guiada del módulo y de los soportes auto-nivelados. La nueva generación de la tecnología patentada Infinipix™ Gen2 de Barco garantiza la integridad total de la imagen en cualquier nivel de brillo, junto con una precisión de color soberbia. Admite de forma flexible y automática cualquier necesidad de contenido al tiempo que reduce la fatiga ocular.

Tranquilidad en todo momento

Las operaciones fluidas y eficientes están garantizadas las 24 horas del día, los 7 días de la semana a través de flujos de datos ininterrumpidos. Los usuarios pueden reducir la huella de carbono utilizando el modo EcoPower. Hasta 10 años de servicio y soporte técnico especializados (que garantizan una experiencia de visualización uniforme) que ofrecen tranquilidad durante toda la vida útil del producto.

Especificaciones del producto**TRUEPIX TP0.9-I****Paneles LED**

Profundidad de píxel	0.953
Technology	Flip chip
Píxel por módulo	640x360 (HxV)
Relación de aspecto	16:9
Dimensiones	(An. x AL. x Pr.) 609,92 x 343,08 x 94 mm/ 24,01" x 13,5" x 3,70"
Peso	Standard / curved tiles: 8.3kg/tile (single PSU) / 8.7kg/tile (dual PSU) Modular curved tiles: 9.1kg/tile (single PSU) / 9.5kg/tile (dual PSU)
Vida útil del LED	100.000 h (video -50 % de brillo)
Brillo	>1800 nit
Brillo máximo	>2300 nit
Procesamiento interno	23 bits
Profundidad de color	16 bits (281 billones de colores)
Shaders	No
Control	Infinipix™ Gen2
Frecuencia de actualización a 60 Hz	7.680 Hz
3D	Compatible con 3D
Frecuencia de fotogramas	24 -144 Hz
Ángulo de visualización horizontal	160° +/-5°
Ángulo de visión vertical	160° +/-5°
Uniformidad de brillo	>98%
Atenuación	0-100%
Consumo de energía	488 W/m ² (máx.) 102 W/baldosa -Modo estándar 699 W/m ² (máx.) 146 W/baldosa -Modo alto 267 W/m ² 56 W/baldosa (típico)
Disipación de calor	1665 BTU/h/m ² (máx.): modo estándar 2384 BTU/h/m ² (máx.): modo alto 911 BTU/h/m ² (típico)
¿Se admiten configuraciones de montaje en techo?	Si
Disipación de calor parte delantera/trasera	54%/46%
Voltaje de alimentación operativo	Alimentación de CA: 100-240 V 50/60 Hz Alimentación de CC: Entrada: 36-55 Vcc 16 A (máx.) Salida: 36-55 Vcc 10,72 A/36 V (máx.) o 12,55 A/55 V (máx.)
Humedad de funcionamiento	10 -80%
Temperatura de funcionamiento	-10°C a +40°C / 14°F a 104°F
Temperatura de almacenamiento	-20°C a +60 / -4°F a 140° F
Humedad de almacenamiento	10 -80%
Redundancia	Alimentación: opcional Datos: Redundancia estándar entre paneles Redundancia del bucle de la señal integrado Redundancia N + N opcional
HDR	Compatible con HLG / HDR10
Curvatura cóncava	Teja curva estándar de hasta 5° (7 m de radio) Teja curva modular de hasta 5° (3,5 m de radio)
Curvatura convexa	Teja curva estándar de hasta 3° (radio de 12 m)
Capacidad de servicio	Servicio de parte delantera completa y de parte trasera completa Panel curvo modular: servicio de parte delantera completa y de parte trasera completa (solo acceso trasero a la unidad de alimentación)
Gestión de cables	Sin cableado externo
sobre el Inicio rápido de la instalación	Autonivelación con compensación de tolerancia superficial
Reemplazo de módulo	Extracción motorizada paralela automatizada
Situación del módulo	Colocación guiada de módulos
Ergonomía	Algoritmo de controlador de SteadyView™ para reducir la fatiga ocular
Certificaciones	CE, UL, FCC Clase A, RoHS, WEEE, REACH, CCC, RCM Certificación TÜV Rheinland para el confort ocular
Garantía	3 años
Oferta de servicios EssentialCare	10 años con módulos LED compatibles con el lote

Generado en: 21 May 2026

© 2026 Barco nv. Todos los derechos reservados. Prohibida la reproducción total o parcial sin autorización por escrito. Todos los nombres de marcas y de productos son marcas comerciales, marcas comerciales registradas o nombres comerciales de sus respectivos titulares. Debido a la innovación continua, la información y las especificaciones técnicas están sujetas a cambios sin previa notificación. Consulta www.barco.com para ver las especificaciones más recientes.