

TruePix TP0.9-I

0,9 mm pixelafstand, indoor LED-beeldscherm met hoge resolutie



- Slimme engineering garandeert echt naadloze resultaten
- Hoge helderheid, minder energieverbruik
- Vlotte en efficiënte operaties, 24/7
- Uitstekende kleurnauwkeurigheid en contrast, onder alle lichtomstandigheden
- Verminderde ecologische voetafdruk
- TÜV Eye Comfort-certificering
- Tot wel 10 jaar toegewijde service en support

TruePix TP0.9-I is Barco's nieuwe vlaggenschip indoor LED-platform met hoge resolutie. De 27,5" tegels, met een beeldverhouding van 16:9, hebben een pixelafstand van slechts 0,9 mm. TruePix is ontworpen voor visualisatietoepassingen in controlekamers, bedrijven en uitzendingen en ondersteunt zowel omgevingen die worden blootgesteld aan omgevingslicht als omgevingen met gecontroleerde verlichting.

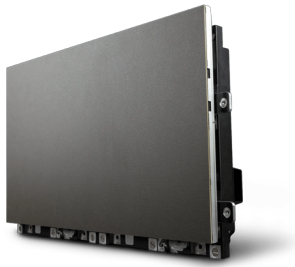
TP0.9-I is ontworpen om nog betrouwbaarder te zijn, het kijkcomfort te optimaliseren en het verbruik te verminderen. Met de 5-sterrenbeoordeling TÜV Eye Comfort-certificering, een programma waarbij producten worden geëvalueerd op ooggezondheid, kan TruePix TP0.9-I echt 24/7 in kritieke toepassingen worden gebruikt.

Hoge helderheid, laag stroomverbruik

De TP0.9-I profiteert van de flip-chip, 'common cathode' en IMD-technologie (4-in-1 pixel package), waardoor hij robuuster en energiezuiniger is en de zwartwaarden verder verbetert om een spectaculair contrast te bereiken. Een ander voordeel is een hogere helderheid van meer dan 1800 nit (en bij piekhelderheid meer dan 2300 nit), wat het contrast en de details van de weergegeven inhoud verder verbetert. Het energieverbruik is veel lager dan conventionele oplossingen, waardoor de energie-efficiëntie verdubbelt.

Echt naadloze resultaten

TruePix brengt content tot leven zoals bedoeld en zorgt voor voorspelbare, werkelijk naadloze resultaten, door slimme engineering te combineren met



TruePix brengt content tot leven zoals bedoeld en zorgt voor voorspelbare, werkelijk naadloze resultaten, door slimme engineering te combineren met Infinipix™ Gen2, de volgende generatie Infinipix™. Een vlotte en efficiënte werking is 24/7 gegarandeerd, naast volledige gemoedsrust.

De slimme engineering van Barco TruePix introduceert een uniek mechanisch concept voor risicovrije en precieze installaties, waardoor visuele vervorming wordt geëlimineerd. Deze ongeëvenaarde naadloosheid en vlakheid worden bereikt door geleide moduleplaatsing en zelfnivellerende montages. De volgende generatie van Barco's eigen Infinipix™ Gen2 garandeert volledige beeldintegriteit op elk helderheidsniveau, samen met uitstekende kleurnauwkeurigheid. Het ondersteunt flexibel en automatisch elke inhoudsbehoefte en vermindert oogvermoeidheid.

Gemoedsrust op elk moment

Soepele en efficiënte operaties worden 24/7 gegarandeerd via ononderbroken datastromen. Gebruikers kunnen de ecologische voetafdruk verkleinen door gebruik te maken van de EcoPower-standbymodus. Tot wel 10 jaar toegewijde service en support (voor een uniforme kijkervaring) om gemoedsrust te bieden gedurende de hele productlevensduur.

Product specificaties**TRUEPIX TP0.9-I**

LED-tegels	
Pixelpitch	0.953
Technology	Flip chip
Pixel per module	640x360 (HxV)
Aspectverhouding	16:9
Afmetingen	(BxHxD) 609,92 x 343,08 x 94 mm / 24,01' x 13,5' x 3,70"
Gewicht	Standaard / gebogen tegels: 8,3 kg/tegel (enkele PSU) / 8,7 kg/tegel (dubbele PSU) Modulaire gebogen tegels: 9,1 kg/tegel (enkele PSU) / 9,5 kg/tegel (dubbele PSU)
Levensduur LED	100.000 uur (video -50% helderheid)
Helderheid	>1800 nit
Piek helderheid	>2300 nit
Interne verwerking	23 bit
Kleurdiepte	16 bit (281 miljoen kleuren)
Shaders	Nee
Bediening	Infinix™ Gen2
Vernieuwingssnelheid bij 60 Hz	7680 Hz
3D	3D-ondersteund
Framesnelheid	24 -144 Hz
Hor. kijkhoek	160° +/-5°
Vert. kijkhoek	160° +/-5°
Uniformiteit van de helderheid	>98%
Dimmen	0-100%
Stroomverbruik	488 W/m ² (max) 102 W/Tegel -Standaardmodus 699 W/m ² (max) 146 W/Tegel -Hoge modus 267 W/m ² 56W/Tegel (typ)
Warmteafvoer	1665 BTU/h/m ² (max) -Standaardmodus 2384 BTU/h/m ² (max) -Hoge modus 911 BTU/h/m ² (typ)
Plafondconfiguraties ondersteund?	Ja
Warmteafvoer voor/achter	54%/46%
Operationele voedingsspanning	AC-stroomvoorziening: 100-240 V 50/60 Hz DC-stroomvoorziening: Ingang: 36-55 Vdc 16 A (max.) Uitgang: 36-55 Vdc 10,72 A/36 V (max.) of 12,55 A/55 V (max.)
Operationele vochtigheidsgraad	10 -80%
Operationele temperatuur	-10 °C tot +40 °C / 14 °F tot 104 °F
Temperatuur bij opslag	-20 °C tot +60 °C / -4 °F tot 140 °F
Luchtvochtigheid bij opslag	10 -80%
Redundantie	Voeding: Optioneel Gegevens: Standaard redundantie tussen de tegels Ingebouwde signaalredundantie Optionele N + N-redundantie
HDR	HLG-/ HDR10-ondersteund
Concave kromming	Tot 5° standaard gebogen tegel (straal van 7 m) Tot 5° gebogen modulaire tegel (straal van 3,5 m)
Convexe kromming	Tot 3° standaard gebogen tegel (straal van 12m)
Geschiktheid voor onderhoud	Volledige front-en backservice Modulaire gebogen tegel: Volledige front-en backservice (alleen toegang tot PSU aan de achterkant)
Kabelbeheer	Geen externe bekabeling
Installatie	Zelfnivellerend met compensatie van oppervlaktetolerantie
Vervangen Module	Geautomatiseerde parallele gemotoriseerde afzuiging
Plaatsen Module	Begeleide plaatsing van modules
Ergonomie	SteadyView™-stuurprogramma-algoritme om vermoeidheid van de ogen te verminderen
Certificeringen	CE, UL, FCC Klasse A, RoHS, WEEE, REACH, CCC, RCM TÜV Rheinland certificering voor oogcomfort
Garantie	3 jaar
EssentialCare Service-aanbod	10 jaar met LED-modules die compatibel zijn met de partij

Laatst bijgewerkt: 21 May 2026

© 2026 Barco nv. Alle rechten voorbehouden. Gehele of gedeeltelijke reproductie zonder schriftelijke toestemming is verboden. Alle merknamen en productnamen zijn handelsmerken, geregistreerde handelsmerken of handelsnamen van hun respectieve houders. Als gevolg van voortdurende innovatie kunnen informatie en technische specificaties zonder voorafgaande kennisgeving worden gewijzigd. Controleer www.barco.com voor de nieuwste specificaties.