

TruePix TP0.9-I

LED дисплей высокого разрешения с шагом пикселя 0,9 мм для внутреннего использования



- Продуманная конструкция гарантирует действительно безупречные результаты
- Высокая яркость, низкое энергопотребление
- Круглосуточная эффективная работа без перебоев
- Превосходная точность цветопередачи и контрастность при любых условиях освещения.
- Снижение уровня воздействия на окружающую среду
- Сертификация TÜV Eye

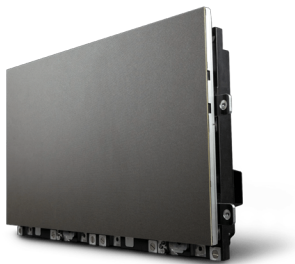
TruePix TP0.9-I — это новая флагманская LED платформа Barco с высоким разрешением для использования внутри помещений. 27,5-дюймовые панели с форматным соотношением 16:9 имеют шаг пикселя всего 0,9 мм. Платформа TruePix предназначена для задач визуализации в диспетчерских пунктах, корпоративных помещениях и на телестудиях. Она поддерживает среды как с внешним, так и с регулируемым освещением.

TP0.9-I спроектирован так, чтобы быть еще более надежным, оптимизировать комфорт просмотра и снизить энергопотребление. Благодаря 5-звездочному сертификату TÜV Eye Comfort, в рамках которого продукция оценивается с точки зрения здоровья глаз, TruePix TP0.9-I действительно может использоваться в критически важных приложениях 24 часа в сутки и 7 дней в неделю.

Высокая яркость, низкое энергопотребление

В модели TP0.9-I используются технологии перевернутого чипа, «общего катода» и IMD (пиксельный корпус 4-в-1), что делает ее более надежной, энергоэффективной и дополнительно улучшает уровень черного, обеспечивая впечатляющую контрастность. Еще одно преимущество — более высокая яркость, превышающая 1800 нит (а в пике — более 2300 нит), что дополнительно улучшает контрастность и детализацию отображаемого контента. Потребление электроэнергии значительно ниже, чем у традиционных решений, что вдвое повышает энергоэффективность.

Превосходный результат — без швов



TruePix оживляет контент в соответствии с замыслом и обеспечивает предсказуемые, по-настоящему безупречные результаты, объединяя интеллектуальные технологии и Infinipix™ Gen2, следующее поколение Infinipix™. Гарантированно бесперебойная и эффективная круглосуточная работа обеспечит вам полное спокойствие.

В продуманной конструкции Barco TruePix реализована уникальная механическая концепция, обеспечивающая безопасность и точность установки, а также отсутствие каких-либо визуальных искажений. Полное отсутствие швов и абсолютно ровная плоскость поверхности достигаются за счет направляемого размещения модулей и самовыравнивающихся креплений. Новое поколение фирменной технологии Infinipix™ Gen2 от Barco гарантирует полную целостность изображения при любом уровне яркости, а также превосходную точность цветопередачи. Она гибко и автоматически поддерживает любой контент, а также снижает нагрузку на глаза.

Никаких переживаний

Благодаря непрерывному потоку данных обеспечивается эффективная круглосуточная работа без перебоев. Пользователи могут сократить «углеродный след», используя режим ожидания EcoPower. До 10 лет специального обслуживания и поддержки (обеспечивающих неизменно высокое качество изображения) позволяют ни о чем не беспокоиться в течение всего срока службы продукта.

Технические характеристики**TRUEPIX TP0.9-I**

Светодиодные панели	
Шаг пикселей	0,953
Technology	Флип-чип
Пикселей на модуль	640x360 (ШxВ)
Форматное соотношение	16:9
Размеры	(ШxВxГ) 609,92x343,08x94 мм / 24,01"x13,5x3,70"
Вес	Стандартная (изогнутая) панель: 8,3 кг/панель(одиночный блок питания) 8,7 кг/панель(двойной блок питания) Модульные изогнутые панели: 9,1 кг/панель (один блок питания) 9,5 кг/панель (двойной блок питания)
Срок службы светодиодов	100 000 часов (видео — при яркости 50%)
Яркость	> 1800 нит
Пиковая яркость	> 2300 нит
Внутренняя обработка	23 бит
Глубина цвета	16 бит (281 триллион цветов)
Шейдеры	Нет
Управление	Infipix™ Gen2
Частота обновления @60Hz	7.680 Гц
3D	Поддерживается 3D
Частота кадров	24-144 Гц
Горизонтальный угол обзора	160° +/-5°
Вертикальный угол обзора	160° +/-5°
Равномерность яркости	> 98%
Затемнение	0-100%
Потребляемая мощность	488 Вт/м ² (макс.) 102 Вт/панель – стандартный режим 699 Вт/м ² (макс.) 146 Вт/панель – высокий режим 267 Вт/м ² 56 Вт/панель (тип.)
Теплоотдача	1665 БТЕ/ч/м ² (макс.) — Стандартный режим 2384 БТЕ/ч/м ² (макс.) — Высокий режим 911 БТЕ/ч/м ² (тип.)
Поддерживаются ли конфигурации для потолочного монтажа?	Да
Тепловыделение спереди/сзади	54%/46%
Рабочее напряжение питания	Питание переменного тока: 100-240 В 50/60 Гц Питание постоянного тока: Вход: 36-55 В постоянного тока 16 А (макс.) Выход: 36-55 В постоянного тока 10,72 А/36 В (макс.) или 12,55 А/55 В (макс.)
Влажность воздуха при эксплуатации	10 -80%
Рабочая температура	от -10 до +40 °C (от 14 до 104 °F)
Температура хранения	От -20°C до +60° / от -4°F до 140°F
Влажность при хранении	10 -80%
Резервирование	Питание: Дополнительно Данные: Стандартное межплиточное резервирование Встроенное резервирование сигнального контура Дополнительное резервирование N + N
HDR	Поддержка HLG/HDR10
Вогнутая форма	Стандартная изогнутая панель до 5° (радиус 7 м) Модульная изогнутая панель до 5° (радиус 3,5 м)
Выпуклая форма	Стандартная изогнутая до 3° (радиус 12 м) панель
Эксплуатационные свойства	Полное обслуживание спереди и сзади Модульная изогнутая панель: полное обслуживание спереди и сзади (доступ к блоку питания только сзади)
Управление кабелями	Без внешних кабелей
Установка	Самовыравнивание с компенсацией допусков поверхности
Замена модуля	Автоматическая параллельная вытяжка с приводом
Размещение модуля	Направляемое размещение модулей
Эргономика	Технология SteadyView™ для снижения утомляемости глаз
Сертификаты	CE, UL, FCC класс A, RoHS, WEEE, REACH, CCC, RCM Сертификация TÜV Rheinland для комфорта глаз
Гарантия	3 года
Предложение услуг EssentialCare	10 лет с совместимыми сменными светодиодными модулями

Создано: 21 Май 2026

© 2026 Барко нв. Все права защищены. Полное или частичное воспроизведение без письменного разрешения запрещено. Все названия брендов и продуктов являются товарными знаками, зарегистрированными товарными знаками или торговыми наименованиями соответствующих владельцев. В связи с непрерывными обновлениями информация и технические характеристики могут меняться без предварительного уведомления. Пожалуйста, проверьте www.barco.com для получения последних спецификаций.

www.barco.com