

# TruePix TP0.9-I

Hochauflösendes LED-Display für Innenräume mit einem Pixelpitch von 0,9 mm



- **Intelligente Technik sorgt für wirklich nahtlosen Output**
- **Hohe Helligkeit, geringerer Stromverbrauch**
- **Reibungsloser und effizienter Betrieb rund um die Uhr**
- **Hervorragende Farbgenauigkeit und hoher Kontrast unter allen Lichtverhältnissen**
- **Geringerer ökologischer Fußabdruck**
- **TÜV Eye Comfort-Zertifizierung**
- **Bis zu 10 Jahre dedizierten Service und Support**

TruePix TP0.9-I ist die neue hochauflösende LED-Plattform von Barco für den Innenbereich. Die 27,5" großen Kacheln mit einem Bildformat von 16:9 haben einen Pixelpitch von nur 0,9 mm. TruePix wurde für Kontrollräume, Unternehmens- und Broadcast-Visualisierungsanwendungen entwickelt und unterstützt sowohl Einsatzbedingungen mit Umgebungslicht als auch Umgebungen mit kontrollierter Beleuchtung.

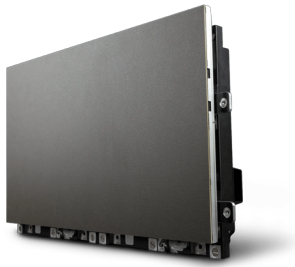
TP0.9-I ist auf noch höhere Zuverlässigkeit, optimierten Sehkomfort und geringere Leistungsaufnahme ausgelegt. Mit der 5-Sterne-Zertifizierung des TÜV Eye Comfort, einem Programm, bei dem Produkte nach dem Wohlbefinden der Augen bewertet werden, kann die TruePix TP0.9-I wirklich in kritischen Anwendungen rund um die Uhr eingesetzt werden.

### **Hohe Helligkeit, geringe Leistungsaufnahme**

Der TP0.9-I profitiert von der Flip-Chip-, Common-Cathode- und IMD-Technologie (4-in-1-Pixel-Package), die ihn robuster und energieeffizienter macht und die Schwarzwerte weiter verbessert, um einen spektakulären Kontrast zu erreichen. Ein weiterer Vorteil ist die höhere Helligkeit von mehr als 1.800 Nits (und in der Spitzenhelligkeit über 2.300 Nits), die den Kontrast und die Detailgenauigkeit der angezeigten Inhalte weiter verbessert. Die Leistungsaufnahme ist wesentlich geringer als bei herkömmlichen Lösungen, wodurch sich die Energieeffizienz verdoppelt.

### **Wirklich nahtloser Output**

TruePix erweckt Inhalte wie vorgesehen zum Leben und sorgt für vorhersehbare, wirklich nahtlose Ergebnisse, indem es intelligente Technik und Infinipix™ Gen2, die



TruePix erweckt Inhalte wie vorgesehen zum Leben und sorgt für vorhersehbare, wirklich nahtlose Ergebnisse, indem es intelligente Technik und Infinipix™ Gen2, die nächste Generation von Infinipix, kombiniert™. Ein reibungsloser und effizienter Betrieb ist rund um die Uhr gewährleistet.

Zur intelligenten Technik von Barco TruePix gehört ein einzigartiges mechanisches Konzept für eine risikofreie und präzise Installation ohne visuelle Verzerrungen. Diese beispiellose Nahtlosigkeit und Ebenheit wird durch eine geführte Modulplatzierung und selbstnivellierende Halterungen erreicht. Die nächste Generation von Barcos proprietärem Infinipix™ Gen2 garantiert volle Bildintegrität bei jeder Helligkeitsstufe und eine hervorragende Farbgenauigkeit. Sie unterstützt flexibel und automatisch jede Anforderung an den Bildinhalt und reduziert gleichzeitig die Augenermüdung.

### **Jederzeit ein absolut sicheres Gefühl**

Der ununterbrochene Datenfluss ermöglicht einen reibungslosen und effizienten Betrieb rund um die Uhr. Mit dem EcoPower-Standby-Modus können Nutzer ihren CO2-Fußabdruck reduzieren. Bis zu 10 Jahre engagierter Service und Support (zur Gewährleistung eines einheitlichen Seherlebnisses), damit Sie sich während der gesamten Lebensdauer des Produkts keine Sorgen machen müssen.

**Technische Daten****TRUEPIX TP0.9-I**

<b>LED-Kacheln</b>	
Pixelpitch	0.953
Technology	Flip-Chip
Pixel pro Modul	640 x 360 (H x V)
Bildformat	16:9
Abmessungen	(BxHxT) 609,92 x 343,08 x 94 mm (24,01x13,5 x 3,70 Zoll)
Gewicht	Kacheln, Standard/Gebogen: 8,3 kg/Kachel (einzelnes Netzteil) / 8,7 kg/Kachel (duales Netzteil) Modulare gebogene Kacheln: 9,1 kg/Kachel (einzelnes Netzteil) / 9,5 kg/Kachel (duales Netzteil)
LED-Lebensdauer	100.000h (Video -50% Helligkeit)
Helligkeit	> 1800 Nits
Spitzenhelligkeit	>2300 Nit
Interne Verarbeitung	23 Bit
Farbtiefe	16 Bit (281 Billionen Farben)
Shaderprogramme	Nein
Steuerung	Infinipix™ Gen2
Bildwiederholrate bei 60 Hz	7.680 Hz
3D	Unterstützt 3D
Bildrate	24 -144 Hz
Hor. Betrachtungswinkel	160° +/-5°
Vertikaler Betrachtungswinkel	160° +/-5°
Gleichmäßigkeit der Helligkeit	> 98 %
Dimmen	0-100%
Leistungsaufnahme	488 W/m <sup>2</sup> (max.) 102 W/Kachel – Standardmodus 699 W/m <sup>2</sup> (max.) 146 W/Kachel – High-Modus 267 W/m <sup>2</sup> 56 W/Kachel (typisch)
Wärmeableitung	1665 BTU/h/m <sup>2</sup> (max.) – Standardmodus 2384 BTU/h/m <sup>2</sup> (max.) – Hochmodus 911 BTU/h/m <sup>2</sup> (typ.)
Werden Deckenkonfigurationen unterstützt?	Ja
Thermischer Verlust vorne/hinten	54%/46%
Betriebsspannung	Wechselstrom: 100–240 V, 50/60 Hz Gleichstrom: Eingang: 36–55 VDC, 16 A (max.) Ausgang: 36–55 VDC, 10,72 A/36 V (max.) oder 12,55 A/55 V (max.)
Betriebsfeuchtigkeit	10 -80%
Betriebstemperatur	-10°C bis +40°C / 14°F bis 104°F
Lagertemperatur	-20°C bis +60l / -4°F bis 140° F
Luftfeuchtigkeit bei Lagerung	10 -80%
Redundanz	Netzteil: Optional Daten: Standard Inter-Kachel-Redundanz: Eingebettete Signalschleifenredundanz Optionale N + N-Redundanz
HDR	HLG / HDR10 unterstützt
Konkave Krümmung	Bis zu 5° gebogene Standardkachel (7 m Radius) Bis zu 5° gebogene modulare Kachel (3,5 m Radius)
Konvexe Krümmung	Bis zu 3° gebogene Standardkachel (12 m Radius)
Wartbarkeit	Kompletter Service für Vorder-und Rückseite Modulare gebogene Kachel: Kompletter Service für Vorder-und Rückseite (Zugang zum Netzteil nur von der Rückseite)
Kabelmanagement	Keine externe Verkabelung
zur Installation	Selbstnivellierend mit Ausgleich der Oberflächentoleranzen
Modulwechsel	Automatisierte parallele motorisierte Extraktion
Platzierung der Module	Geführte Modulplatzierung
Ergonomie	SteadyView™-Treiberalgorithmus zur Reduzierung der Augenermüdung
Zertifizierungen	CE, UL, FCC Klasse A, RoHS, WEEE, REACH, CCC, RCM TÜV Rheinland Zertifizierung für Augenkomfort
Garantie	3 Jahre
EssentialCare Serviceangebot	10 Jahre mit chargenkompatiblen LED-Modulen

Generiert am: 21 May 2026

© 2026 Barco nv. Alle Rechte vorbehalten. Die vollständige oder teilweise Reproduktion ohne schriftliche Genehmigung ist nicht gestattet. Alle Markennamen und Produktnamen sind Marken, eingetragene Marken oder Handelsnamen ihrer jeweiligen Inhaber. Aufgrund fortlaufender Innovationen können sich Informationen und technische Spezifikationen ohne vorherige Ankündigung ändern. Die neuesten Spezifikationen finden Sie unter [www.barco.com](http://www.barco.com).