

# TruePix TP0.9-I

Monitor LED interior de alta resolução de 0,9 mm de distância entre pixels



- A engenharia inteligente garante resultados verdadeiramente perfeitos
- Alto brilho, menor consumo de energia
- Operações suaves e eficientes, 24 horas por dia, 7 dias por semana
- Excelente precisão de cores e contraste, em todas as condições de iluminação
- Impacto ecológico reduzido
- Certificação TÜV Eye Comfort
- Até 10 anos de serviço e suporte dedicados

TruePix TP0.9-I é a nova plataforma LED de alta resolução para ambientes internos da Barco. Os blocos de 27,5" polegadas, com relação de aspecto de 16:9, têm uma distância entre pixels de apenas 0,9 mm. O TruePix é projetado para salas de controle, aplicações de visualização corporativa e de transmissão e suporta ambientes expostos à luz ambiente e ambientes de iluminação controlada.

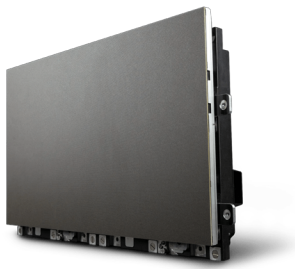
O TP0.9-I foi projetado para ser ainda mais confiável, otimizar o conforto de visualização e reduzir o consumo de energia. Com sua classificação de 5 estrelas pela certificação TÜV Eye Comfort, um programa no qual os produtos são avaliados com base no bem-estar dos olhos, o TruePix TP0.9-I pode realmente ser usado em aplicações críticas 24 horas por dia, 7 dias por semana.

## Alto brilho, baixo consumo de energia

O TP0.9-I se beneficia do chip flip, do 'cátodo comum' e da tecnologia IMD (pacote de pixels 4 em 1), tornando-o mais robusto, energeticamente eficiente e melhorando ainda mais os níveis de preto para atingir um contraste espetacular. Outro benefício é um brilho maior de mais de 1800 nits (e no pico de brilho acima de 2300 nits), o que melhora ainda mais o contraste e os detalhes do conteúdo exibido. O consumo de energia é muito menor do que as soluções convencionais, dobrando a eficiência energética.

## Resultados verdadeiramente perfeitos

O TruePix dá vida ao conteúdo conforme o esperado e garante resultados previsíveis e verdadeiramente perfeitos, combinando engenharia inteligente e o



O TruePix dá vida ao conteúdo conforme o esperado e garante resultados previsíveis e verdadeiramente perfeitos, combinando engenharia inteligente e o Infinipix™ Gen2, a próxima geração do Infinipix™. Operações suaves e eficientes são garantidas 24 horas por dia, 7 dias por semana, com total tranquilidade.

A engenharia inteligente do Barco TruePix introduz um conceito mecânico único para instalações sem riscos e precisas, eliminando distorções visuais. Esta incomparável uniformidade e planicidade são alcançadas com a colocação de módulos guiados e suportes autonivelados. A próxima geração do Infinipix™ Gen2 proprietário da Barco garante integridade total da imagem em qualquer nível de brilho, juntamente com excelente precisão de cores. Ele suporta de forma flexível e automática qualquer necessidade de conteúdo, reduzindo a fadiga ocular.

### **Tranquilidade a qualquer momento**

Operações suaves e eficientes são garantidas 24 horas por dia, 7 dias por semana, por meio de fluxos de dados ininterruptos. Os usuários podem reduzir a pegada de carbono usando o modo de espera EcoPower. Até 10 anos de serviço e suporte dedicados (garantindo uma experiência de visualização uniforme) para permitir tranquilidade durante toda a vida útil do produto.

**Especificações técnicas****TRUEPIX TP0.9-I****Blocos de LED**

|                                    |   |
|------------------------------------|---|
| Distância entre pontos             | 0.953   |
| Technology                         | Flip chip   |
| Pixels por módulo                  | 640x360 (HxV)   |
| Proporção da imagem                | 16:9  |
| Dimensões                          | (LxAxP) 609,92x343,08x94mm / 24,01"x13,5x3,70"  |
| Peso                               | Telhas padrão/curvas:<br>8,3 kg/telha (fonte de alimentação única) / 8,7 kg/telha (fonte de alimentação dupla)<br>Telhas curvas modulares:<br>9,1 kg/telha (fonte de alimentação única) 9,5 kg/telha (fonte de alimentação dupla) |
| Vida útil do LED                   | 100.000 h (vídeo -50% de brilho)  |
| Brilho                             | >1800 nits  |
| Brilho máximo                      | >2300 nits  |
| Processamento interno              | 23 bits   |
| Profundidade de cor                | 16 bits (281 trilhões de cores)   |
| Alhetas                            | Não   |
| Controlar                          | Infinipix™ Gen2   |
| Taxa de atualização a 60 Hz        | 7.680 Hz  |
| Imagens em 3D                      | 3D compatível   |
| Taxa de quadros                    | 24 -144 Hz  |
| Ângulo de visualização horizontal  | 160° +/-5°  |
| Ângulo de visualização vertical    | 160° +/-5°  |
| Uniformidade de brilho             | >98%  |
| Escurecimento                      | 0-100%  |
| Consumo de energia                 | 488 W/m <sup>2</sup> (máx.) 102 W/bloco -Modo padrão<br>699 W/m <sup>2</sup> (máx.) 146 W/bloco -Modo alto<br>267 W/m <sup>2</sup> 56 W/bloco (típico)  |
| Dissipação de calor                | 1.665 BTU/h/m <sup>2</sup> (máx.) -Modo normal<br>2.384 BTU/h/m <sup>2</sup> (máx.) -Modo de alta performance<br>911 BTU/h/m <sup>2</sup> (típico)  |
| Configurações de teto compatíveis? | Sim   |
| Dissipação de calor à frente/atrás | 54%/46%   |
| Tensão de potência da operação     | Alimentação CA:<br>100-240 V 50/60 Hz<br>Alimentação CC:<br>Entrada: 36-55 V CC 16 A (máx.)<br>Saída: 36-55 V CC 10,72 A/36 V (máx.) ou 12,55 A/55 V (máx.)   |
| Umidade operacional                | 10 -80%   |
| Temperatura operacional            | -10°C a +40°C / 14°F a 104°F  |
| Temperatura de armazenamento       | -20°C a +60° / -4°F a 140° F  |
| Umidade de armazenamento           | 10 -80%   |
| Redundância                        | Potência: Opcional<br>Dados:<br>Redundância padrão entre blocos<br>Redundância de loop de sinal incorporado<br>Redundância N + N opcional   |
| HDR                                | Compatível com HLG/HDR10  |
| Curvatura côncava                  | Até 5° módulo curvo padrão (raio de 7 m)<br>Até 5° módulo curvo modular (raio de 3,5 m)   |
| Curvatura convexa                  | Até 3° de módulo curvo padrão (raio de 12m)   |
| Facilidade de manutenção           | Serviço completo frontal e traseiro<br>Telha curva modular: Serviço completo frontal e traseiro (acesso traseiro somente PSU)   |
| Gerenciamento de cabos             | Sem cabeamento externo  |
| Instalação                         | Autonivelante com compensação de tolerância de superfície   |
| Substituição do módulo             | Extração motorizada paralela automatizada   |
| Posicionamento do módulo           | Colocação de módulo guiada  |
| Ergonomia                          | Algoritmo do driver SteadyView™ para reduzir a fadiga ocular  |
| Certificações                      | CE, UL, FCC class A, RoHS, WEEE, REACH, CCC, RCM<br>TÜV Rheinland certification for eye comfort   |
| Garantia                           | 3 anos  |
| Oferta de serviços EssentialCare   | 10 anos com módulos compatíveis com lote de LED   |

Gerada em: 21 May 2026

© 2026 Barco nv. Todos os direitos reservados. A reprodução total ou parcial sem permissão por escrito é proibida. Todos os nomes de marca e produto são marcas comerciais, marcas comerciais registradas ou nomes dos respectivos proprietários. Por causa da inovação contínua, as informações e as especificações técnicas estão sujeitas a alterações sem aviso prévio. Verifique [www.barco.com](http://www.barco.com) para obter as especificações mais recentes.