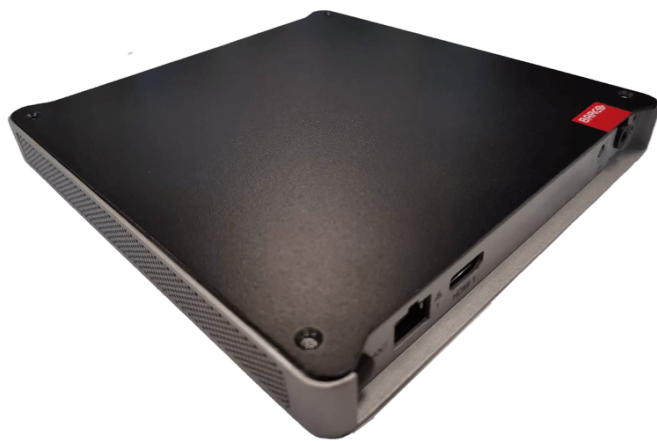


WME-050

Next-generation large video wall management, made easier



- Lokale installatie
- Enkelvoudige toegang tot de Video wall Management Suite van Barco
- Veilige en eenvoudige integratie in bestaande IT-netwerken
- Betrouwbaar bedrijfsplatform, ontworpen voor 24/7-gebruik

The WME-050 helps you to easily set up, configure and maintain your video wall. This allows integrators and managed service providers to monitor all parameters of the video walls in a single dashboard. You can easily maintain, manage and monitor devices, often distributed over a number of different buildings and locations.

Product specificaties**WME-050**

General specifications	
Besturingssysteem	Linux
Hardwareconfiguraties	Intel(R) Celeron 6305E CPU (Tiger Lake) 8 GB RAM 60 GB industriële SSD
Connectiviteit	2x LAN 2x USB 3.0 (Type A) 2x USB 2.0 (Type A)
Vermogen	DC: 19 V, 3,42 A
Energieverbruik	65 W (max)
Warmtedissipatie	221 BTU/u
Geluidsniveau (bij 20°C -68°F)	Zonder ventilator
Bedrijfsomstandigheden	0 °C -40 °C, tot 80% vochtigheid, niet-condenserend
Inhoud verpakking	<ul style="list-style-type: none">■ 1x WME-050 controller■ 2x chassismontagebeugels■ 4x chassisvoetjes■ 4x schroeven (M3x8)■ 1x infraroodontvanger (IR)■ 1x afstandsbediening■ 1x externe voeding■ 1x landspecifiek netsnoer (optioneel)■ 1x snelstartgids■ 1x veiligheidshandleiding
Accessoires	19" rackmontage (R985099) (optioneel)
Dimensions	
Afmetingen (H x B x D)	19 x 180 x 190 mm
Afmetingen (verpakt)	90 x 310 x 230 mm
Gewicht	Toestel: 0,87 kg Voeding: 0,21 kg
Gewicht in verpakking	1,7 kg

Laatst bijgewerkt: 12 Apr 2024

© 2018 Barco nv. Alle rechten voorbehouden. Gehele of gedeeltelijke reproductie zonder schriftelijke toestemming is verboden. Alle merknamen en productnamen zijn handelsmerken, geregistreerde handelsmerken of handelsnamen van hun respectieve houders. Vanwege voortdurende innovatie kunnen informatie en technische specificaties zonder voorafgaande kennisgeving worden gewijzigd. Raadpleeg www.barco.com voor de meest recente specificaties.