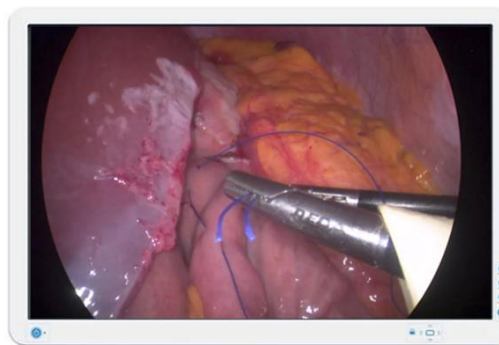


AMM240ED

24" Chirurgie-Display



- Entwickelt für die endoskopische Bildgebung
- Umfassende Konnektivität
- Sicher für den patientennahen Einsatz

Das AMM240ED von Barco ist ein patientennaher chirurgischer 24-Zoll-Monitor mit LED-Hintergrundbeleuchtung und einer Auflösung von 1920 x 1200. Das AMM240ED wurde speziell für die Endoskopie-Bildgebung entwickelt und ist ein kostengünstiges, aber äußerst zuverlässiges Display. Operationsvideos und -bilder können mit unabhängigen Anpassungen im Bild-für-Bild-Modus platziert werden.

Umfassende Konnektivität

Das AMM240ED unterstützt eine Vielzahl von Eingangstypen, darunter DVI, VGA, RGB, Component & Composite Video sowie HD/SD SDI.

Sicher für den täglichen Gebrauch in der Nähe von Patienten

Dank der abgedichteten Ausführung (Schutzart IP22), eines Schutzfilters und einer Kabelabdeckung ist der AMM240ED für den sicheren Einsatz in der Nähe von Patienten geeignet. Dank der VESA-Konformität ist außerdem eine sichere und einfache Montage an Operationsarmen gewährleistet.

Technische Daten**AMM240ED**

| Allgemeine technische Daten | |
|--------------------------------------|--|
| Bildschirmtechnologie | TFT AM LCD / LED-Hintergrundbeleuchtung |
| Aktive Bildschirmgröße (diagonal) | 611,3 mm (24,07") |
| Aktive Bildschirmgröße (H x V) | 520,4 x 326 mm (20,46 x 12,83") |
| Bildseitenverhältnis | 16:10 |
| Helligkeit | 300 cd/m ² |
| Auflösung | 1.920 x 1.200 |
| Pixelpitch | 0,27 mm |
| Farbunterstützung | 16,7 Mio (8 Bit) |
| Betrachtungswinkel | 178 ° Hor /178 ° Ver |
| Videoeingangssignale | 1x DVI-I, 1x HD15, 1x Y/C, 1x 3G-SDI, 1x RGBS / YPbPr, |
| Videoausgangssignale | 1x DVI-I, 1x 3G-SDI |
| Kontrast | 1.000:1 |
| Gammakurve | 1,8, 1,9, 1,95, 2,1,2,2, 2,3, 2,4 |
| Bildschirmschutz an der Vorderseite | Entspiegelte-PMMA-Schutzabdeckung |
| Abmessungen ohne Ständer (B x H x T) | 570 x 386,9 x 63,2 mm (22,4 x 15,2 x 2,5") |
| Nettogewicht ohne Ständer | 7,35 Kg |
| Merkmale | Bild im Bild |
| Temperatur | Betriebstemperatur: 10 ° -40 °C Lagerung: -18 ° -60 °C |
| Luftfeuchtigkeit | Betriebstemperatur: 25%-75%, nicht-kondensierend Lagerung: 15%-90%, nicht-kondensierend |
| Externe Stromversorgung | AC-Eingang: 90-264 VAC / 47-63 Hz Auto-Schalter DC-Ausgang: ±24 VDC / 1,7 A |
| Konformität | Einhaltung medizinischer Sicherheitsvorschriften: CE (Medizinische Geräteklasse I) IEC 60601-1: 2012 Version 3.1 EN 60601-1: 2006 +A1:2013 ANSI/AAMI ES 60601-1: 2005/(R)2012 A1:2012, C1:2009/(R)2012 und A2:2010/(R)2012 CAN/CSA-C22.2 Nr. 60601-1: 14 AS/NZS 3200-1:1988 CCC (GB4943.1-2011) CB-ITE (IEC 60950-1:2005 (2nd Ed); Am1:2009 +Am2:2013 |
| Abmessungen, verpackt (B x H x T) | 670 mm x 580 mm x 163 mm |
| Green Compliance | ROHS-2, REACH, WEEE |
| Nettogewicht mit Verpackung | 7,76 Kg |
| Halterungsstandard | 75 x 75 VESA / 100 x 100 mm VESA |
| Schutzgrad | IP22 |
| Gewährleistung | 2 Jahre |

Generiert am: 07 May 2024

Die angegebenen Informationen und Daten sind typisch für das beschriebene Gerät. Jede Spezifikation kann sich aber ohne vorherige Ankündigung ändern. Die aktuelle Version dieser Broschüre finden Sie unter www.barco.com.