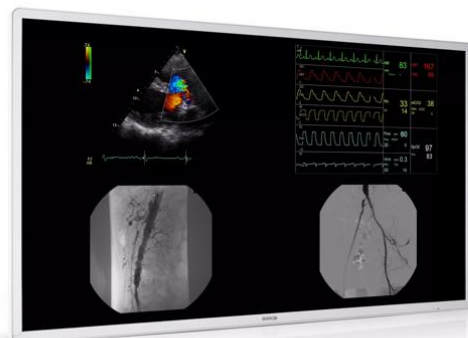


MDAC-8355

55-Zoll-4K-UHD-ITE-Multimodalitätsmonitor zu medizinischen Zwecken



- **Großer Ultra-High-Definition-Monitor**
- **Medizinisches ITE-Gerät**
- **Flexibles Display für bildgeführte Therapien**

Das MDAC-8355 ist ein ultrahochauflösendes 55-Zoll-4K-ITE-Display für medizinische Zwecke. Es wurde exklusiv für OEMs und Systemintegrator*innen im Bereich bildgesteuerte Therapien entwickelt.

Dank seiner einzigartigen integrierten internen Bildkompositionsfunktion eignet sich der MDAC-8355 für die Anzeige multimodaler Bilder aus einer größeren Bandbreite bildgesteuerter Systeme.

Der MDAC-8355 lässt sich zur Unterstützung klinischer Teams (in der interventionellen Radiologie, Kardiologie, Radioonkologie, NIR-gesteuerten Chirurgie und endovaskulären Robotik) sowohl bei Routine- als auch bei komplexen Verfahren, bei denen qualitativ hochwertige, klare, scharfe und definierte multimodale Bild gleichzeitig dargestellt werden müssen, in Ihr bildgesteuertes System integrieren. Er kann sowohl an der Wand als auch an der Decke montiert oder für spezifische klinische Anwendungen auf einem medizinischen Wagen verpackt werden.

Dank lebenslang stabiler Luminanz und DICOM-Kalibrierung können klinische Teams, die bei bildgesteuerten Verfahren schnelle Entscheidungen treffen müssen, optimal sehen.

Technische Daten**MDAC-8355**

Allgemeine technische Daten	
Bildschirmtechnologie	a-Si-Aktiv-Matrix-TFT, IPS
Aktive Bildschirmgröße (diagonal)	54,6 Zoll (1.388 mm)
Aktive Bildschirmgröße (H x V)	1.210 x 680 mm
Bildseitenverhältnis	16:9
Helligkeit	Bei 6.500 K: 350 cd/m2 kalibriert
Gehäusefarbe	Option SPIB: Schwarz optional SPIW: Weiß
Auflösung	UHD (3.840 x 2.160 Pixel)
Pixelpitch	0,3150 mm
Farbunterstützung	1,07 Milliarden Farben (10 Bit)
Farbkalibrierung	Nicht verfügbar
Betrachtungswinkel	178 ° Hor/178 ° Ver
Fernbedienung	Option SPIB: k. A. optional SPIW: Fernsteuerung per Infrarot
Kontrast	1100:1 (typisch)
Ansprechzeit	8 ms (typisch)
Weißpunkt	2.000 K bis 1.2000 K (Standardeinstellung 6.500 K)
Gammakurve	Nativ, Gamma (1 bis 4; Schritt = 0,1 (Standardeinstellung 2,4)), Benutzer, DICOM
Bildschirmschutz an der Vorderseite	Beidseitig kratzbeständiges AR-Glas
Abmessungen	1260 x 734 x 87 mm
Video-Eingänge	DVI Dual Link (Vollbildanzeige mit 2 DVI-Eingängen) DVI Single Link (Vollbildanzeige mit 4 DVI-Eingängen) DVI Single Link (4 Quadranten-Antrieb aus 4 unabhängigen Quellen) DP 1.2 SST (Vollbildanzeige; 4K nativ oder 2K hochgerechnet)
Video-Ausgänge	Nicht verfügbar
Merkmale	Option SPIB: Failover (DVI wird automatisch angezeigt, wenn DP ausfällt) oder Option SPIW: Interne Funktion zur Bildkomposition
Temperatur	Betrieb: + 5 °C bis +35 °C Lagerung: -20 °C bis +60 °C
Stromverbrauch	135 W (Maximum) 25 W (Standby)
Luftfeuchtigkeit	Betrieb: 10 % bis 80 % relative Luftfeuchtigkeit (nicht kondensierend) Lagerung: 10 % bis 90 % relative Luftfeuchtigkeit (nicht kondensierend)
Nettogewichtsanzeige	34 kg
Green Compliance	RoHS (2011/65/EU + Delegierte Richtlinie (EU) 2015/863), REACH, WEEE
Nettogewicht mit Verpackung	40 kg
Halterungsstandard	VEESA 200 x 200 mm und 600 x 200 mm
Zertifizierungen	<ul style="list-style-type: none">▪ IEC 62368-1:2018▪ EN 62368-1:2020 + A1:2020▪ IEC 60601-1:2005 + A1:2012▪ EN 60601-1:2006 + A1:2013 + A12:2014▪ ANSI/AAMI ES 60601-1:2005 + R1:2012▪ CAN/CSA C22.2 No. 60601-1:14▪ IEC 60601-1-2:2014 (ed.4)▪ EN 60601-1-2:2015 (ed.4) + A1:2021▪ CISPR 11 Klasse B▪ FCC Kapitel 15 Klasse B▪ ICES-003 Level B▪ GB4943.1-2011; GB9254-2008; GB17625.1-2012
Schutzgrad	IP20 (IP45 an der Vorderseite)
Gewährleistung	3 Jahre

Generiert am: 07 May 2024

Die angegebenen Informationen und Daten sind typisch für das beschriebene Gerät. Jede Spezifikation kann sich aber ohne vorherige Ankündigung ändern. Die aktuelle Version dieser Broschüre finden Sie unter www.barco.com.