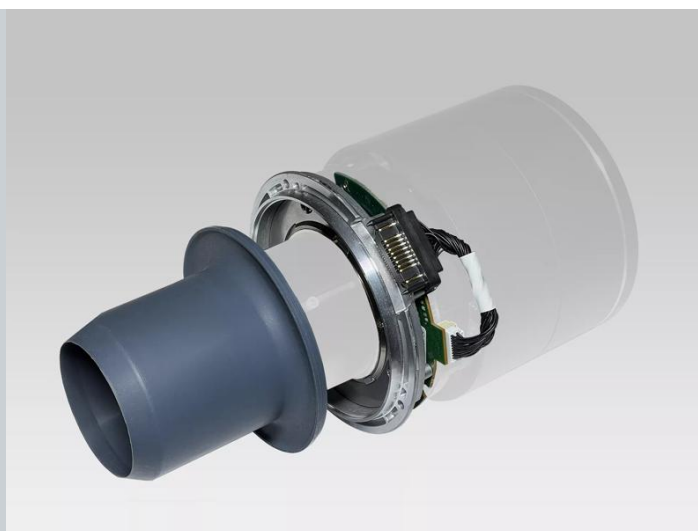


Adaptateur de porte-lentille F400

Pour adapter les lentilles FLDX afin de les utiliser sur F400 et FS400



La gamme de projecteurs Fx400 est dotée d'un point de connexion amélioré conçu pour la nouvelle gamme de lentilles FLC à résolution 4K native. L'adaptateur de lentille s'adapte facilement au nouveau point de connexion amélioré et permet à votre projecteur de la gamme Fx400 d'être rétrocompatible avec l'ensemble de la gamme de lentilles FLDX, avec la même qualité optique élevée (sans perte optique). Résistant aux mouvements, l'adaptateur est livré avec une protection contre la poussière pour des performances optimales.