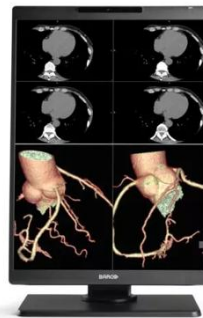


# Nio Color 2MP (MDNC-2521)

Seu companheiro de 21" 2MP para radiologia geral hoje



- Um monitor confiável com vida útil longa e estável
- Uma solução completa, em sintonia com a radiologia atual
- Controle de qualidade sem intervenção com o QAWeb Enterprise
- Selo ecológico A++ graças à alta eficiência energética

Nossa tela Nio Color 2MP faz parte de uma gama de monitores de radiologia modernos que oferecem o que você precisa. Sem enrolação, sem sobrecarga de funcionalidades. Mas um design fino atraente e apenas aquelas ferramentas e tecnologias que ajudam você a processar casos sem esforço e com eficiência.

## Um monitor de radiologia que se adapta à sua leitura diária como uma luva

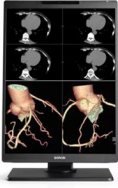
O Nio 2MP oferece exatamente aquelas ferramentas que farão a diferença. Possui nada menos do que 701 JNDs, para que você possa ler imagens detalhadas com confiança. Suas tecnologias de alta luminância, I-Guard e Uniform Luminance oferecem uma qualidade de tela brilhante e estável. E o monitor também contém nossas tecnologias SteadyColor e SteadyGray, para cores e cinzas estáveis. Em qualquer modalidade de imagem.

## Mesa limpa, sem preocupações

Todos os itens acima estão integrados em um design elegante com molduras finas que se encaixam tanto em seu hospital quanto nas mesas do seu home office. Além disso, você pode girar seu monitor Nio 2MP entre o formato retrato e paisagem. Combine-o em arranjos de múltiplos cabeçotes, duas ou três ou quatro cabeças, ordenadamente dispostos em um arco envolvendo você.

## Um futuro brilhante

Com o Nio 2MP, você obtém um desempenho estável e uma garantia completa de 5 anos líder do setor que garante 20.000 horas de luz de fundo. Além disso, nosso conjunto exclusivo de Ferramentas Intuitivas de Fluxo de Trabalho oferece uma série de truques de produtividade para mais foco, flexibilidade e conforto. Por exemplo, você sabia que foi comprovado que o



SpotView diminui o tempo de leitura em pelo menos 15,5%? Resumindo: você pode ficar tranquilo com este jovem companheiro. Por muitos anos.

### **Sempre uma visão clara com o QAWeb Enterprise**

O QAWeb Enterprise ajuda a gerenciar a qualidade e garantir a conformidade da empresa de saúde em expansão com menos esforço, menor custo e total confiança. Esse sistema totalmente automatizado e seguro fornece uma qualidade de imagem consistente, desempenho estável e tempo de atividade para todos os sistemas de tela PACS em toda a empresa. Você pode instalar o QAWeb Enterprise gratuitamente em todos os nossos monitores de análises clínicas e de diagnóstico.

### **Garantindo a confiança no diagnóstico com MDR Class IIa**

Nossos monitores de radiologia são certificados pela MDR como Classe IIa. As informações de seus produtos foram revisadas e liberadas por especialistas médicos e técnicos independentes e são auditadas anualmente. Em outras palavras, garantimos confiança no diagnóstico e tranquilidade para nossos usuários.

Consulte seu representante ou distribuidor Barco em seu país ou território para confirmar a disponibilidade. Uma referência a qualquer produto ou serviço neste site não implica que o produto esteja ou estará disponível em sua localização.

**Especificações técnicas****NIO COLOR 2MP (MDNC-2521)**

Especificações gerais	
Tecnologia de tela	LCD a cores IPS-SFT
Tamanho de tela ativa (diagonal)	541 mm (21,3 pol.)
Tamanho de tela ativa (H x V)	433 x 325 mm (17,1 x 12,8")
Relação de altura e largura (H:V)	4:3
Resolução	2MP (1600 x 1200 pixels)
Distância entre pontos	0,2707 mm
Imagem a cores	Sim
Imagem cinza	Sim
Profundidade de bits	30 bits
Ângulo de visualização (H, V)	178°
Correção de uniformidade	ULT
Cinza estável	Sim (no controlador de vídeo MXRT), quando usado como um sistema com controlador de vídeo MXRT e QAWeb Enterprise
Cor estável	Sim (no controlador de vídeo MXRT), quando usado como um sistema com controlador de vídeo MXRT e QAWeb Enterprise
RapidFrame	Sim
I-Luminate	Não
Predefinições de luz ambiente	Sim, seleção da sala de leitura
Sensor de luz ambiente	Sim
Estabilização de saída da luz de fundo (BLOS)	Não
Sensor frontal	Sim
Presence sensor	Sim
Luminância máxima (painel típico)	1000 cd/m <sup>2</sup>
Luminância calibrada do DICOM	600 cd/m <sup>2</sup>
Razão de contraste (típico do painel)	2000:1
Tempo de resposta ((Tr + Tf)/2) (típico)	12 ms (cinza-cinza, média)
Cor da carcaça	Preto (RAL 9004)/Branco (RAL 9003)
Sinais de entrada de vídeo	2 DisplayPort 1.4
Sinais de saída de vídeo	N/D
Portas USB	2 USB-B 2.0 upstream (endpoint) 5 USB-A 2.0 downstream (dos quais 1 porta de carregamento)
KVM switch	Sim
Classificação elétrica	24 VCC, 4 A
Requisitos de energia	Este dispositivo deve ser alimentado apenas pela fonte de alimentação médica aprovada da Adapter Technology Co., Ltd., tipo ATM160T-P240. Classificações marcadas na fonte de alimentação: <ul style="list-style-type: none"><li>■ Entrada: 100 a 240 VCA, 1,8 a 0,9 A, 50 a 60 Hz</li><li>■ Saída: 24 VCC, 6,6 A</li></ul>
Consumo de energia	37 W (nominal) < 0,35 W (hibernação) < 0,30 W (desligado)
Dimensões com o suporte (L x A x P)	Retrato: 351 x 531~631 x 225 mm Paisagem: 491 x 462~562 x 225 mm

**Especificações técnicas****NIO COLOR 2MP (MDNC-2521)**

Dimensões sem o suporte (L x A x P)	Retrato: 351 x 491 x 64 mm Paisagem: 491 x 351 x 64 mm
Dimensões com a embalagem (L x A x P)	455 x 210 x 770 mm
Peso líquido com o suporte	MDNC-2521 xPxx: 8,8 kg MDNC-2521 xNxx: 7,7 kg
Peso líquido sem o suporte	MDNC-2521 xPxx: 5,8 kg MDNC-2521 xNxx: 4,7 kg
Peso líquido na embalagem	MDNC-2521 xPxx: 12,2 kg (sem acessórios opcionais) MDNC-2521 xNxx: 11,2 kg (sem acessórios opcionais)
Inclinação	-10° a +30°
Rotação	-30° a +30°
Pivô	90°
Intervalo de ajuste de altura	100 mm
Padrão de montagem	VESA (100 mm)
Proteção de tela	MDNC-2521 xPxx: Vidro frontal protetor e antirreflexo MDNC-2521 xNxx: N/D
Modalidades recomendadas	Todas as imagens digitais, exceto mamografia digital
Certificações	CE0123 (Dispositivo médico) FDA 510(k) K230520 CCC (China), KC (Coreia), BSMI (Taiwan), INMETRO (Brasil - Números de produto K9300390A, K9300391A), BIS (Índia), EAC (Rússia, Cazaquistão, Bielorrússia, Armênia e Quirguistão) Específico de segurança: <ul style="list-style-type: none"><li>▪ IEC 60950-1:2005 + A1:2009</li><li>▪ EN 60950-1:2006 + A1:2010 + A11:2009 + A12:2011 + A2:2013</li><li>▪ IEC 62368-1:2018</li><li>▪ EN IEC 62368-1:2020</li><li>▪ IEC 60601-1:2005 + A1:2012</li><li>▪ EN 60601-1:2006 + A1:2013 + A12:2014</li><li>▪ ANSI/AAMI ES 60601-1:2005 + R1:2012</li><li>▪ CAN/CSA C22.2 No. 60601-1:2014</li></ul> Especificação de EMI <ul style="list-style-type: none"><li>▪ IEC 60601-1-2:2014 (ed4)</li><li>▪ EN 60601-1-2:2015 (ed4)</li><li>▪ FCC parte 15 Classe B</li><li>▪ ICES-001 nível B</li><li>▪ VCCI (Japão) (pendente)</li></ul> Ambiental: China Energy Label (pendente), EU RoHS, China RoHS (pendente), REACH, Canada Health, WEEE, diretiva de embalagem
Acessórios fornecidos	<ul style="list-style-type: none"><li>▪ Guia do usuário</li><li>▪ Disco da documentação</li><li>▪ Ficha do sistema</li><li>▪ Cabos de vídeo</li><li>▪ Cabo(s) de alimentação principal</li><li>▪ Cabo USB</li><li>▪ Fonte de alimentação externa</li></ul>
Acessórios opcionais	Controlador do visor
Software de QA	QAWeb
Garantia	5 anos, incluindo 20.000 horas de garantia de iluminação de fundo
Temperatura de operação	0 °C a 35 °C (20 °C a 30 °C dentro das especificações)
Temperatura de armazenamento	-20 °C a 60 °C
Umidade de operação	8% a 80% (sem condensação)
Umidade de armazenamento	5% a 85% (sem condensação)
Pressão operacional	70 kPa no mínimo
Pressão de armazenamento	50 a 106 kPa

**Gerada em: 18 Mar 2024**Especificações técnicas estão sujeitas a alterações sem aviso prévio. Consulte [www.barco.com](http://www.barco.com) para as últimas informações.