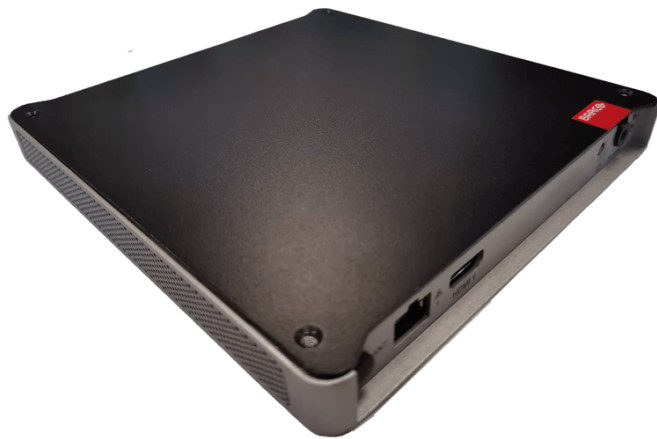


WME-050

Die nächste Generation der Verwaltung großer Videowände – jetzt noch einfacher



- **Vor-Ort-Installation**
- **Sichere und einfache Integration in bestehende IT-Netzwerke**
- **Zuverlässige Enterprise-Plattform, konzipiert für den 24/7-Betrieb**

Mit WME-050 können Sie Ihre Videowand ganz einfach einrichten, konfigurieren und warten. Dies ermöglicht Integratoren und Managed Service Providern, alle Parameter der Videowände in einem einzigen Dashboard zu überwachen. Sie können Geräte, die oft über mehrere Gebäude und Standorte verteilt sind, problemlos warten, verwalten und überwachen.

Technische Daten**WME-050**

| Allgemeine technische Daten | |
|-----------------------------|---|
| Betriebssystem | Linux |
| Hardwarekonfigurationen | Intel(R) Celeron 6305E CPU (Tiger Lake) 8 GB RAM 60 GB Industrial SSD |
| Anschlußfähigkeit | 2 x LAN 2 x USB 3.0 (Typ A) 2 x USB 2.0 (Typ A) |
| Leistung | Gleichstrom: 19 V, 3,42 A |
| Stromverbrauch | 65W (max.) |
| Wärmeabgabe | 221 BTU/h |
| Geräuschpegel bei 20°C | Lüfterloses Design |
| Betriebsbedingungen | 0 °C -40 °C, bis zu 80 % Luftfeuchtigkeit, nicht-kondensierend |
| Paketinhalt | <ul style="list-style-type: none">■ 1 x WME-050 Controller■ 2 x Montagewinkel für das Chassis■ 4 x Chassisfüße■ 4 x Schrauben (M3x8)■ 1 x Infrarotempfänger (IR)■ 1 x Fernbedienung■ 1x externes Netzteil■ 1 x länderspezifisches Netzkabel (optional)■ 1 x Schnellstartanleitung■ 1 x Sicherheitshandbuch |
| Zubehör | 19"-Rack-Halterung (R985099) (optional) |
| Abmessungen | |
| Abmessungen (HxBxT) | 19 x 180 x 190 mm |
| Abmessungen (verpackt) | 90 x 310 x 230 mm |
| Gewicht | Anwendung: 0,87 kg Netzadapter: 0,21 kg |
| Gewicht mit Verpackung | 1,7 kg |

Generiert am: 12 Apr 2024

Die angegebenen Informationen und Daten sind typisch für das beschriebene Gerät. Jede Spezifikation kann sich aber ohne vorherige Ankündigung ändern. Die aktuelle Version dieser Broschüre finden Sie unter www.barco.com.