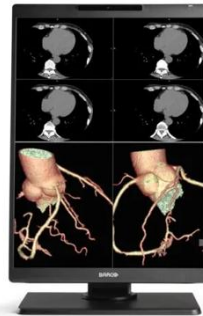


Nio Color 2MP (MDNC-2521)

Votre solution 2MP de 21" pour la radiologie générale



- **Un écran fiable avec une durée de vie longue et stable**
- **Une solution complète, à la hauteur de la radiologie d'aujourd'hui**
- **Assurance qualité sans intervention avec QAWEB Enterprise**
- **Ecolabel A++ grâce à une haute efficacité énergétique**

Notre écran Nio Color 2MP fait partie d'une gamme de moniteurs de radiologie modernes qui vous offre ce dont vous avez besoin. Pas de fonctionnalité superflue. Mais un design élégant à cadre fin et uniquement les outils et technologies qui vous aident à traiter les dossiers sans effort et efficacement.

Un moniteur de radiologie conçu pour simplifier vos consultations quotidiennes

Le Nio 2MP vous offre tous les outils qui vous permettront de faire la différence. Avec pas moins de 701 JND, vous avez la certitude d'obtenir des images extrêmement détaillées. Sa luminance élevée et ses technologies I-Guard et Uniform Luminance vous offrent une qualité d'image supérieure et stable. L'écran est également doté des technologies SteadyColor et SteadyGray pour des couleurs et des gris très stables. Dans n'importe quelle modalité d'imagerie.

Un bureau propre, l'esprit tranquille

Avec son design élégant et ses bords fins, le Nio 2MP est conçu aussi bien pour l'hôpital que le travail à distance. De plus, vous pouvez faire pivoter votre moniteur Nio 2MP entre le format portrait et paysage. Vous pouvez l'intégrer dans un ensemble de deux, trois ou quatre appareils, placés en arc devant vous.

Un brillant avenir

Avec Nio 2MP, vous bénéficiez de performances stables et d'une garantie complète de 5 ans du leader du secteur, qui garantit 20 000 heures de rétroéclairage. De plus, notre ensemble unique d'outils de workflow intuitifs vous propose une série d'astuces de productivité pour plus de concentration, de flexibilité et de confort. Ainsi, il a été prouvé que SpotView réduisait le temps de lecture de 15,5 %. Avec autant d'atouts, le Nio 2MP vous accompagnera pendant de longues années.

Une vue toujours claire avec QAWEB Enterprise



QAWeb Enterprise vous aide à gérer la qualité et à assurer la conformité de votre entreprise de soins de santé en pleine expansion avec moins d'efforts, à moindre coût et en toute confiance. Ce système entièrement automatisé et sécurisé garantit une qualité d'image homogène, des performances stables et une disponibilité optimale pour tous les systèmes d'affichage PACS de votre entreprise. Vous pouvez installer QAWeb Enterprise gratuitement sur tous vos écrans de diagnostic et d'examen clinique.

Fiabilité de diagnostic optimale conforme au MDR de classe IIa

Nos écrans de radiologie bénéficient de la certification MDR de classe IIa. Leurs informations produites, examinées et approuvées par des experts médicaux et techniques indépendants, donnent lieu à un audit annuel. Nos utilisateurs bénéficient ainsi d'une fiabilité de diagnostic et d'une tranquillité d'esprit à la hauteur de leurs attentes.

Ecolabel A++ pour Nio Color 2MP

Le Nio Color 2MP a été soumis au protocole d'évaluation écologique de Barco et a reçu la note A++. Éléments clés ayant contribué à cette note :

- Efficacité énergétique élevée : 43 % supérieure à celle de son prédécesseur
- Câbles, PCB et pièces en plastique 100 % sans halogène >25 g
- Emballage en carton recyclé à 84 %
- Boîtier non peint
- Le boîtier utilise des plastiques compatibles avec le recyclage.
-

Spécifications techniques

NIO COLOR 2MP (MDNC-2521)

Spécifications générales

Technologie d'écran	LCD couleur IPS-SFT
Taille de l'écran actif (diagonale)	541 mm (21,3")
Taille de l'écran actif (H x V)	433 x 325 mm (17,1" x 12,8")
Rapport d'aspect (H:V)	4:3
Résolution	2 MP (1 600 x 1 200 pixels)
Pas de pixels	0,2707 mm
Imagerie couleur	Oui
Imagerie en niveaux de gris	Oui
Profondeur de bits	30 bits
Angle de vision (H, V)	178°
Correction d'uniformité	ULT
SteadyGray	Oui, lorsqu'il est utilisé comme système avec Barco Display Controller et avec QAWeb Enterprise
SteadyColor	Oui (dans la carte graphique MXRT), lorsqu'il est utilisé comme système avec la carte graphique MXRT et QAWeb Enterprise
RapidFrame	Oui
Préréglages de lumière ambiante	Oui, sélection de la salle de lecture
Capteur de lumière ambiante	Oui
Stabilisation de la sortie du rétroéclairage (BLOS)	Non
Capteur avant	Oui
Capteur de présence	Oui
Luminance maximale (panneau typique)	1000 cd/m ²
Luminance calibrée DICOM	600 cd/m ²
Rapport de contraste (panneau typique)	2000:1
Temps de réponse ((Tr + Tf)/2) (typique)	12 ms (moyenne gris à gris)
Couleur du boîtier	Noir (RAL 9004) / Blanc (RAL 9003)
Signaux d'entrée vidéo	2x DisplayPort 1.4
Signaux de sortie vidéo	1x DisplayPort 1.4 (MST)
Ports USB	2x USB-B 2.0 en amont (terminal) 5x USB-A 2.0 en aval (avec 1 port de charge)
Commutateur KVM	Oui
Puissance nominale	24 VCC, 4 A
Alimentation électrique	Cet appareil doit uniquement être alimenté par les sources approuvées pour le milieu médical d'Adapter Technology Co., Ltd., type ATM160T-P240. Valeurs figurant sur l'alimentation : <ul style="list-style-type: none">■ Entrée : 100-240 V CA, 1,8-0,9 A, 50-60 Hz■ Sortie : 24 V CC, 6,6 A
Consommation électrique	37 W (nominal) < 0,35 W (hibernate) < 0,30 W (switched off)
Dimensions avec support (L x H x P)	Portrait : 351 x 531~631 x 225 mm Paysage : 491 x 462~562 x 225 mm
Dimensions sans support (L x H x P)	Portrait : 351 x 491 x 64 mm Paysage : 491 x 351 x 64 mm
Dimensions emballé (L x H x P)	455 x 210 x 770 mm
Poids net avec support	MDNC-2521 xPxx : 8,8 kg MDNC-2521 xNxx : 7,7 kg
Poids net sans support	MDNC-2521 xPxx : 5,8 kg MDNC-2521 xNxx : 4,7 kg
Poids net emballé	MDNC-2521 xPxx : 12,2 kg (sans accessoires optionnels) MDNC-2521 xNxx : 11,2 kg (sans accessoires optionnels)
Inclinaison	-10 °C à +30 °C
Orientation	-30 °C à +30 °C
Pivot	90°
Plage de réglage de la hauteur	100 mm
Norme de montage	VESA (100 mm)
Protection d'écran	MDNC-2521 xPxx : vitrage avant de protection antireflet MDNC-2521 xNxx : N.D
Modalités recommandées	Toutes les images numériques à l'exception des images de mammographie numérique

Spécifications techniques

NIO COLOR 2MP (MDNC-2521)

Certifications

CE0123 (Dispositif médical) FDA 510(k) K230520 CCC (Chine), KC (Corée), BSMI (Taïwan), INMETRO (Brésil -Numéros de produit K9300380A1X, K9300381A1X), BIS (Inde), EAC (Russie, Kazakhstan, Biélorussie, Arménie et Kirghizistan)

Spécifique à la sécurité :

- CEI 60950-1:2005+A1:2009+A2:2013
- EN 60950-1:2006+A1:2010+A11:2009+A12:2011+A2:2013
- CEI 62368-1:2018
- EN IEC 62368-1:2020+A11:2020
- CEI 60601-1:2005+A1:2012+A2:2020
- EN 60601-1:2006+A1:2013+A12:2014+A2:2021
- AAMI ES 60601-1:2005+A1:2012+A2:2021
- CAN/CSA C22.2 No. 60601-1:2014 (Réaffirmé 2022)

Spécifique aux EMI

- CEI 60601-1-2:2014+A1:2020 (Ed.4.1)
- EN 60601-1-2:2015+A1:2021 (Ed.4.1)
- FCC partie 15 Classe B
- ICES-001 Niveau B
- VCCI (Japon)

Accessoires fournis

Environnement : RoHS UE, RoHS Chine, REACH, Santé Canada, DEEE, Directive sur les emballages

- Guide de l'utilisateur
- CD de documentation
- Notice du système
- Câbles vidéo
- Câbles d'alimentation secteur
- Câble USB
- Alimentation externe

Accessoires en option

Contrôleur d'affichage

Logiciel d'assurance qualité

QAWeb Enterprise

Garantie

Garantie de 5 ans, avec 20 000 h de rétroéclairage garanties

Température de fonctionnement

0 °C à 35 °C (20 °C à 30 °C dans le cadre des spécifications)

Température de stockage

-20 °C à 60 °C

Humidité de fonctionnement

8 % à 80 % (sans condensation)

Humidité de stockage

5 % à 85 % (sans condensation)

Pression de service

70 kPa

Pression de stockage

50 à 106 kPa

Crée le : 12 Mar 2026

© 2026 Barco nv. Tous droits réservés. La reproduction partielle ou intégrale sans autorisation écrite préalable est interdite. Les noms de marques ou de produits sont des marques commerciales, des marques déposées ou des appellations commerciales appartenant à leurs détenteurs respectifs. Pour des raisons d'innovation continue, les informations et les caractéristiques techniques sont susceptibles d'être modifiées sans préavis. Veuillez consulter www.barco.com pour les dernières spécifications.