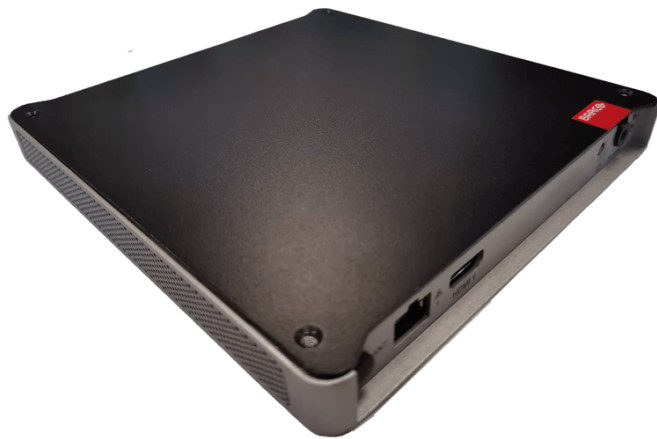


# WME-050

Administración de pantalla mural de grandes dimensiones más fácil de usar



- **Instalación in situ**
- **Integración segura y fácil en las redes informáticas existentes**
- **Plataforma empresarial fiable, diseñada para funcionar 24 horas al día, 7 días a la semana**

El WME-050 le ayuda a instalar, configurar y mantener fácilmente su pantalla mural. Esto permite a los integradores y proveedores de servicios administrados monitorizar todos los parámetros de pantallas murales de vídeo en un solo panel. Puede mantener, gestionar y supervisar fácilmente los dispositivos, a menudo distribuidos en varios edificios y ubicaciones diferentes.

**Especificaciones del producto****WME-050**

Especificaciones generales	
Sistema operativo	Linux
Configuraciones de hardware	CPU Intel(R) Celeron 6305E (Tiger Lake) 8GB RAM SSD industrial de 60 GB
Conectividad	2 LAN 2 USB 3.0 (Tipo A) 2 USB 2.0 (Tipo A)
potencia	CC: 19 V, 3.42 A
consumo de potencia	65 W (máx)
Disipación de calor	221 BTU/h
nivel de ruido (dba) 20°C (68°F)	Diseño sin ventilador
Condiciones de funcionamiento	De 0 a 40 °C, hasta el 80 % de humedad (sin condensación)
Contenido del paquete	<ul style="list-style-type: none"><li>■ 1 Controlador WME-050</li><li>■ 2 soportes de montaje del chasis</li><li>■ 4 pies de chasis</li><li>■ 4 tornillos (M3x8)</li><li>■ 1 receptor de infrarrojos (IR)</li><li>■ 1 mando a distancia,</li><li>■ 1 toma de alimentación externa</li><li>■ 1 cable de alimentación específico del país (opcional)</li><li>■ 1 guía de inicio rápido</li><li>■ 1 un manual de seguridad</li></ul>
Accesorios	Montaje en rack de 19" (R985099) (opcional)
Dimensiones	
Dimensiones (Al x An x P)	19 x 180 x 190 mm
Dimensiones (empaquetado)	90 x 310 x 230 mm
peso	Dispositivo: 0,87 kg Toma de alimentación: 0,21 kg
Peso embalado	1.7 kg

Generado en: 17 May 2024

Las especificaciones técnicas pueden estar sujetas a cambios sin previo aviso. Consulte [www.barco.com](http://www.barco.com) para obtener la información más actual.