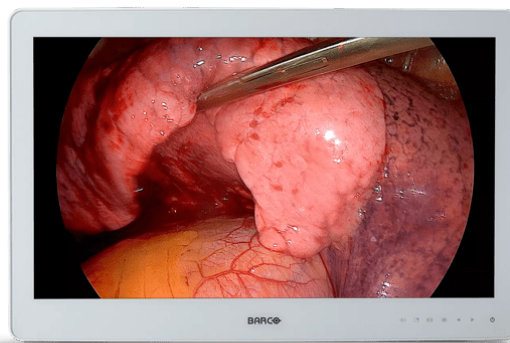
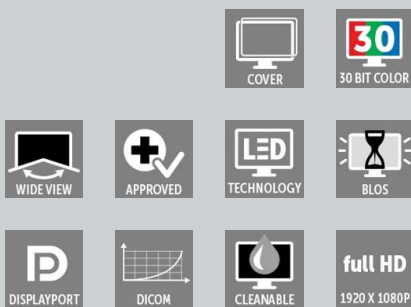


MDSC-2326

Chirurgiedisplay in Full-HD



- Für beste Hand-Augen-Koordination
- Ermöglicht einfache Reinigung und Desinfektion
- Unterstützt Video-over-IP-Integration mit Nexxis

Das MDSC-2326 von Barco ist ein patientennahes 26-Zoll-Chirurgiedisplay mit LED-Hintergrundbeleuchtung. Neben der bewährten Bildqualität des MDSC-2226 bietet das kratzbeständige optische Glas mit erstklassiger Qualität langlebigen Schutz während der gesamten Nutzungsdauer des Displays.

Sorgenfreiheit Kalibrierte, artefaktfreie Bilder

Die kontinuierliche Helligkeit, der hohe Kontrast und die kalibrierten Farben des Displays bieten Chirurgen eine hervorragende Tiefenwahrnehmung. Außerdem bieten die Bilder der FHD-Endoskopie-Kamerasysteme Bilder mit höchster Genauigkeit.

Mehrquellen-Multi-Display-Bildgebung

Mit der breit angelegten Eingangskonnektivität bietet das MDSC-2326 auch eine flexible Multimodalitäts-Bildgebung (PiP und PaP) in neu integrierten OPs. Der integrierte Nexxis-Decoder von Barco (optional) ist eine äußerst praktische Visualisierungslösung für unkomprimierte Video-over-IP-Übertragungen, und das ohne Verzögerungen.

Sicherheit, Stabilität und Redundanz

Durch die LED-Hintergrundbeleuchtung mit Lichtausgabestabilisierung stellt das Display auch die Bildstabilität sowie eine erstklassige Leistung über die gesamte Nutzungsdauer hinweg sicher. Es bietet außerdem einzigartige automatische Ausfallsicherheitsfunktionen: Um sichere Operationen zu gewährleisten, wird im Falle des Falles stets ein Sicherheitssignal ausgegeben.

Problemlose Installation

Das MDSC-2326 umfasst ein raffiniertes Kabelmanagementsystem, das die Kabel versteckt, um eine Installation ohne Kabelgewirr zu ermöglichen. Das leichte Design

Das MDSC-2326 umfasst ein raffiniertes Kabelmanagementsystem, das die Kabel versteckt, um eine Installation ohne Kabelgewirr zu ermöglichen. Das leichte Design ermöglicht eine einfache Befestigung an Chirurgiegalgen und Federarmen.

Leichte Handhabung

Barcos MDSC-2326 ermöglicht dank der glatten Oberfläche und dem spritzgeschützten Gehäuse (Frontschutzstufe IP45) eine einfache Reinigung und Desinfektion. Es ist mit einem langlebigen kratzbeständigen Schutzglas ausgestattet und sorgt so für eine exzellente optische Leistung.

Merkmale von Barcos MDSC-2326:

- 26-Zoll-Breitbild-LCD
- Full-HD-Auflösung (1.920 x 1.080)
- LED-Hintergrundbeleuchtung mit hoher Helligkeit und Ausgabestabilisierung
- Dank IPS-Pro LCD-Technologie breiter Sichtwinkel
- 10-Bit-Bildverarbeitung
- Artefaktfreie Bilder
- Kalibrierte, stabile Farben und Graustufen
- Leicht zu reinigendes Design mit versiegelter Front (IPX5)
- Schlaues Kabelmanagementsystem

Technische Daten**MDSC-2326****Allgemeine technische Daten**

Bildschirmtechnologie	TFT AM LCD
Aktive Bildschirmgröße (diagonal)	661 mm (26,0")
Aktive Bildschirmgröße (H x V)	576 x 324 mm (22,7 x 12,8 Zoll)
Bildseitenverhältnis	16:9
Auflösung	2 MP (1.920 x 1.080)
Pixelpitch	0,300 mm
Farbunterstützung	1.073 Millionen (10-Bit)
Betrachtungswinkel	178° (paneltypisch)
Maximale Leuchtkraft	500 cd/m ² (paneltypisch) 400 cd/m ² *stabilisiert bei 6500 K & ITU-709
Kontrast	1400:1 (paneltypisch)
Ansprechzeit (Tr + Tf)	18 ms (typisch)
Gehäusefarbe	Weiß RAL 9003
Video-Eingänge	MDSC-2326 LED DVI-I (digital und analog – HDMI-Unterstützung) 3G-SDI (1x BNC) DisplayPort 1.1a Component-Video RGBS / YPbPr (4x BNC) S-Video (4-poliger Mini-DIN) Composite Video / SOG (1xBNC) MDSC-2326 DDI DVI-I (digital und analog – HDMI-Unterstützung) DVI-D 2x 3G-SDI (2x BNC) DisplayPort 1.1a Component-Video RGBS / YPbPr (4x BNC) S-Video (4-poliger Mini-DIN) Composite Video / SOG (1xBNC) MDSC-2326 MNA Identisch mit MDSC-2326 LED + 1 x Glasfaser SFP+ (für unkomprimiertes Video über IP)
Video-Ausgänge	DVI-D S-Video (4-poliger Mini-DIN) Composite-Video (1x BNC) 3G-SDI (BNC) / DDI-Version: 2 x 3G-SDI
Stromversorgungsanforderungen (Nennwert)	Stromquelle für externe Stromversorgung: 100–250 VAC/47–63 Hz Auto-Schalter Stromversorgung für Stromanschluss des Displays: +24 VDC / 2,5 A
Stromverbrauch	50 W max. (LED-und DDI-Version) 75 W max. (MNA-Version)
Energieverwaltung	DVI-DMPM-Status unterstützt Strom an Status Aktiv aus Status
Pixeltakt	165 MHz max. (DVI)
Gammakurve	Nativ, 1,8, 2,0, 2,2, 2,4, DICOM
OSD-Sprachen	Englisch, Französisch, Deutsch, Spanisch, Italienisch
Abmessungen ohne Ständer (B x H x T)	640 x 419 x 87 mm (25,2 x 16,5 x 3,4 Zoll)

Technische Daten**MDSC-2326**

Abmessungen Stromversorgung (B x H x T)	210 x 103 x 52 mm (8,27 x 4,06 x 2,05")
Nettogewicht ohne Ständer	9,4 kg (LED-und DDI-Version) 9,8 kg! (MNA-Version)
Nettogewicht Stromversorgung	1,5 kg (3,31 lbs)
Nettogewicht, verpackt, ohne Ständer	12,5 kg (LED-und DDI-Version) 12,9 kg (MNA-Version)
Länge DC-Stromversorgungskabel	2,5 m (8,2 ft)
Halterungsstandard	VESA (100 x 100 mm)
Bildschirmsschutz	Schützende, nicht reflektierende Glasabdeckung
Empfohlene Modalitäten	Endoskopie, Laparoskopie, PACS, PM, US, CT, MR
Zertifizierungen	CE (Medizinproduktklasse I) ANSI/AAMI ES 60601-1:2005; A1:2012 – Med. El. Equip., Teil 1: Allgemeine Anford. für Grundsicherheit und wesentliche Leistungsfähigkeit. CAN/CSA-C22.2 No. 60601-1: 2014 Elektrisches medizinisches Equipment – Teil 1: Allgemeine Anforderungen für Grundsicherheit und wesentliche Leistungsfähigkeit (IEC 60601-1:2005 übernommen, Dritte Ausgabe, 2005-12) IEC 60601-1: 2005 + CORR. 1:2006 + CORR. 2:2007 + A1:2012 (Medizinische elektrische Geräte; Teil 1: Allgemeine Festlegungen für die Sicherheit einschließlich der wesentlichen Leistungsmerkmale) EN 60601-1: 2006 + A1:2013 + A12:2014 (Elektrisches medizinisches Equipment. Teil 1: Allgemeine Sicherheitsanforderungen) INMETRO
Geliefertes Zubehör	1x DVI-D-Videokabel 1x gedrucktes Benutzerhandbuch (Englisch) 1x Dokumentations-CD mit allen Übersetzungen des Benutzerhandbuchs 1x externes Netzteil 4 Schrauben, 4 Zahnscheiben und ein Inbusschlüssel Netzkabel
Optionales Zubehör	Barco-Ständer (K9302097A) Netzkabelverlängerung 10 m (K3495066) Netzkabelverlängerung 30 m (K3495068)
Gewährleistung	3 Jahre
Betriebstemperatur	10 ~ 35 °C für Leistung/0 ~ 40 °C für Sicherheit
Lagerungstemperatur	-20 ~ +60 °C
Luftfeuchtigkeit bei Betrieb	10 ~ 90 % (nicht kondensierend)
Luftfeuchtigkeit bei Lagerung	10 ~ 90 % (nicht kondensierend)
Betriebshöhe	3000 m max.
Lagerungshöhe	12.000 m max.

Generiert am: 08 Jul 2024

© 2024 Barco nv. Alle Rechte vorbehalten. Die vollständige oder teilweise Reproduktion ohne schriftliche Genehmigung ist nicht gestattet. Alle Markennamen und Produktnamen sind Marken, eingetragene Marken oder Handelsnamen ihrer jeweiligen Inhaber. Aufgrund fortlaufender Innovationen können sich Informationen und technische Spezifikationen ohne vorherige Ankündigung ändern. Die neuesten Spezifikationen finden Sie unter www.barco.com.