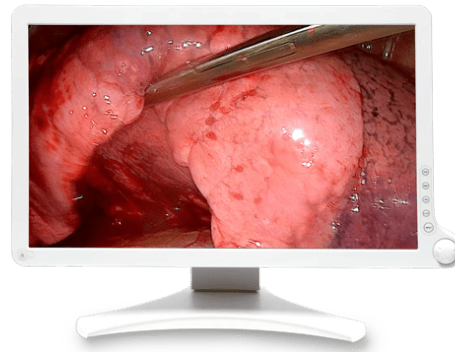
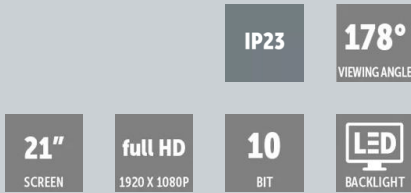


AMM 215WTD

21.5 英寸全高清外科手术显示器



- 适用于在GI内镜检查或结肠镜检查中常规筛选程序的纤巧尺寸
- 质量出众，成本效益高
- 抗菌Seolforbio技术™

尺寸小，质量高

AMM 215WTD具有21.5英寸的小巧尺寸和高像素密度，是内窥镜相机的理想拍档。该外科手术显示器具有真正的10位实时处理、运动自适应SD和高清去隔行、先进的3D降噪和准确的彩色数据再现，符合较高的图像质量标准。

全面的连通性

AMM 215WTD支持广泛的输入类型，包括VGA、DVI、复合和S视频、RGB、分量、HD / SD SDI。

安全保障

21.5 英寸手术显示器带有专有的抗菌 Seolforbio 技术™，可防止液晶显示屏上滋生细菌和产生异味。这种注塑技术使 AMM 215WTD 符合 ISO22196 抗菌处理塑料的抗菌活性标准。

- 超高质量高分辨率LCD
- LED节能背光灯
- 支持大范围的输入
- 密封式设计符合IP23
- 抗菌Seolforbio技术™
- 可安装的臂，符合VESA
- 逐个画面模式，可独立调整
- 保护过滤器
- DC电源
- 直观的旋转钮控制

技术规格**AMM 215WTD**

一般规格	
屏幕技术	TFT AM液晶显示屏/LED背光
活跃屏幕大小 (对角线)	21.46 英寸 (545.2 厘米)
活跃屏幕大小 (H x V)	475 x 267 mm (18.7 x 10.5")
宽高比	16:9
分辨率	1920 x 1080
像素间距	0.2475毫米
彩色成像	是
色彩支持	1670万
视角	178°
亮度	250 cd/m2
对比度	1000:1
LED转换时间	
屏幕保护	双面抗反射的PMMA保护盖
视频输入信号	2xDVI-I, VGA, RGBS / YPbPr, S-视频, 复合视频, 3G-SDI
视频输出信号	SDI / S-视频/复合视频, RGBS / YPbPr
远程控制	9针D-Sub (RS-232C) x1
电力要求 (标称)	电源适配器: AC 100 ~ 240V 50-60Hz, 2.0A DC 13V, 6.92A
电力消耗 (标称)	50 瓦
Dimensions packaged (W x H x D)	662 x 630 x 232 mm
显示器净重	监视器: 5.46千克 (大约) AC适配器: 720克
安装标准	VESA (100 x 100毫米)
认证	FDA和EC: 内窥镜和手术成像 (I类) 安全: UL (UL60601-1), cUL (CAN/CSA-C22.2 No.6011-M90), CE (EN60601-1), AS/NZS 3200-1-0.CCC (GB4943-2001), CB-ITE (IEC60950-1), IP23符合性 EMC: FCC (B类部分), CE (EN60601-1-2), AS/NZS 3200-1-2, VCCI (B类), CCC (GB9254, GB17625.1)
工作温度	32° ~ 95°F (0° ~ 35°C)
存储温度	-4° ~ 140°F (-20° ~ 60°C)
操作湿度	20% ~ 80%, 非冷凝
存储湿度	10% ~ 85%, 非冷凝

生成于: 16 Apr 2024

技术规格随时变化, 不会事先通知。请访问www.barco.com.cn, 获取更新信息。