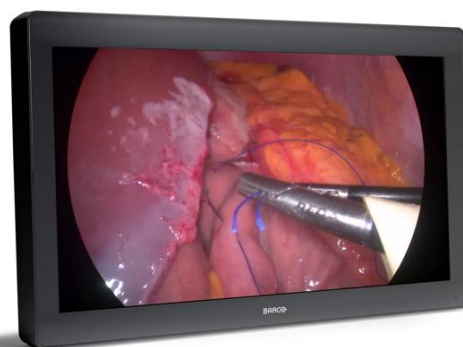


MDFC-8232 3xВ

3D-монитор 4K UHD



- Идеально подходит для использования с эндоскопическими 3D-камерами FHD
- Совместимость с BT. 2020 и BT.709
- Доступны опции 3G-SDI / HDMI™
- Эргономичный защитный 3D-щиток в комплекте
- Удобная в очистке конструкция, предназначенная для медицинских учреждений

MDFC-8232 — это 31-дюймовый монитор для наблюдения за пациентом, который помогает удовлетворить растущие потребности в качественной визуализации, необходимой в современных операционных.

Собственная технология обработки видео и передовые алгоритмы калибровки цвета в сочетании с LCD-дисплеем с широкой цветовой гаммой обеспечивают высокую точность цветопередачи и детализированные изображения без артефактов, а также практически нулевую задержку для идеальной координации движений рук с видимым изображением.

В режиме 2D благодаря разрешению UHD, которое в четыре раза превышает стандартное разрешение FHD, хирурги получают детализированные изображения с правильной цветопередачей для реального представления анатомии пациентов.

В режиме 3D с помощью прилагаемого эргономичного комплекта, состоящего из легкой оправы и сменного защитного 3D-щитка, несколько пользователей одновременно могут просматривать одно изображение FHD с идеальным восприятием глубины даже под разными углами обзора и с разных расстояний.

Доступен как DP/HDMI™(MDFC-8232 3В) или DP/SDI (MDFC-

8232 3SB), этот монитор совместим с наиболее распространенными форматами видео 3D и 2D, типичными для современных микроскопов и систем лапароскопических камер.

Прочная, устойчивая к царапинам, полностью стеклянная передняя поверхность и защелкивающаяся крышка разъема образуют удобную для чистки конструкцию, исключая накопление пыли, которая идеально подходит для использования в стерильных условиях. Переднее стекло минимизирует отражение и улучшает видимость. Стандартная монтажная рама VESA-100 обеспечивает удобный монтаж на хирургических консолях и подпружиненных кронштейнах.

MDFC-8232 Вариант 3NB разработан для обеспечения оптимальной производительности для движущихся изображений и видео, гарантируя бесперебойную работу без задержек. Он имеет ограниченную поддержку статического контента в чересстрочных форматах (например, 1920x1080i). Для полной поддержки чересстрочной развертки мы рекомендуем варианты Barco 12G, которые обеспечивают улучшенную совместимость и производительность. Подробную информацию о поддерживаемых таймингах и конфигурациях см. в руководстве пользователя.

Белая версия по запросу

Технические характеристики**MDFC-8232 3XB****Общие технические характеристики**

Screen technology	TFT AM LCD / IPS-PRO technology / LED backlight
Active screen size (diagonal)	789 mm (31.1")
Active screen size (H x V)	698 x 368 mm
Aspect ratio	17:9 / 16:9
Resolution	4K / 2K (4096 x 2160) / UHD (3840 x 2160)
Pixel pitch	0.1704 mm
Color support	1073 million (10-bit)
Color gamut	Native: 92% DCI-P3 / 105% Adobe
Color calibration	ITU-709, DCI-P3, BT.2020, BT.709
Viewing angle	178° Hor. / 178° Vert.
Luminance	Max: 450 cd/m ² (typ.) Native Color space: 390 cd/m ² calibrated default value @6500K: 360 cd/m ² calibrated default value
Contrast ratio	1300:1 (typ.)
Response time	T on + T off (i.e. rise + fall): 20 ms (typ.)
White point	Native: 7200K Calibrated: 5600K, 6500K, 9300K
Gamma curve	1.8, Video, 2.2, 2.4, DICOM
3D viewing distance	Optimal: 1500 mm; Minimum: 686 mm
Vert. viewing angle	@ Min viewing distance: 15° Up/Down @ Optimal viewing distance: 8.0° Up/Down (crosstalk < 7%)
Lens type	Circular polarization: Left eye on top
Keyboard	Capacitive 7-key touch keyboard -Keyboard Enabling/Disabling membrane switch
Video inputs	2D Input signals: 4K-UHD inputs: 1x DP 1.1 up to 4096 x 2160 @30Hz 2x DP 1.1 up to 2048 x 2160 @50Hz/60Hz 1x DP 1.2 MST up to 4096 x 2160 @50Hz/60Hz 1x 12G-SDI 3840 x 2160 @ 60Hz (only 3SB) 1x HDMI2.0 3840 x 2160 @ 60Hz (only 3HB) FHD input (upscaled to 4K) 1x DVI 3D Input signals: 4K-UHD inputs: 1x DP 1.1 up to 3840 x 2160 @30Hz 2x DP 1.1 up to 1920 x 2160 @50Hz/60Hz 1x DP 1.2 MST up to 3840 x 2160 @50Hz/60Hz 1x 12G-SDI 3840 x 2160 @60Hz (only 3SB) 1x HDMI2.0 3840 x 2160 @ 60Hz (only 3HB) FHD input 2x 3G-SDI (dual stream)
Video outputs	2x 3G-SDI (3G-SDI input loop through) 1x DVI (4K display screen clone -downscaled to 1080i/1080p)
Features	Video processing optimized for low latency and noise reduction, Picture-in-Picture, Picture-by-Picture, Image Mirror and Rotation, Failover mode, Screen clone on DVI out (In 2D mode: Display clone; in 3D mode: L/R view OSD selectable), FHD input upscaled to UHD, Legacy signals accepted, DC Power output, cable cover.

Технические характеристики**MDFC-8232 3XB**

Multi-image support	(2D only) Picture-in Picture, Image Mirror and Rotation, Failover mode, Screen clone on DVI out, FHD input upscaled to UHD
Remote control	USB Type B port for FW download & control protocol
External power supply	AC input: 100 – 240 VAC / 47-63 Hz auto-switch DC output: +24 VDC / 10 A
DC power output	DC connector: +5V / 2A Available also on DVI, DP and USB ports
Power consumption	Maximum: 168W (Max) / 24V ± 10% Low power mode: TBC Power-off: ~ 1W
Dimensions (W x H x D)	778 x 473 x 93 mm / 30.6 x 18.6 x 3.6 in
Net weight	MDFC-8232 3Hx = 14.4 kg MDFC-8232 3Sx = 14.7 kg
Net weight packaged	20 kg
Mounting standard	100x100 & 200x100 mm VESA
Operating temperature	0° C~35° C
Storage temperature	-20° C~60° C
Operating humidity	10%~90% R.H.
Storage humidity	5%~90% R.H.
Certification and compliance	Regulation compliance: <ul style="list-style-type: none">• ANSI/AAMI ES60601-1:2005/(R)2012• CSA CAN/CSA-C22.2 NO. 60601-1:14• IEC 60601-1 Edition 3.1 (2012)• EN 60601-1: 2006 + CORR:2010 + A1:2013 + A12:2014• IEC 60601-1-2 (2014)• EN 60601-1-2 (2015)• FCC CFR 47 Part 15 Subpart B• GB17625.1-2012; GB4943.1-2011; GB/T9254-2008• CE, c-UL-us, DEMKO, CCC Certifications: IP20 (IP45 front side only) Green compliance: ROHS-3, REACH, WEEE
Warranty	3 years

Создано: 03 Oct 2024

© 2024 Барко нв. Все права защищены. Полное или частичное воспроизведение без письменного разрешения запрещено. Все названия брендов и продуктов являются товарными знаками, зарегистрированными товарными знаками или торговыми наименованиями соответствующих владельцев. В связи с непрерывными обновлениями информация и технические характеристики могут меняться без предварительного уведомления. Пожалуйста, проверьте www.barco.com для получения последних спецификаций.

www.barco.com

BARCO