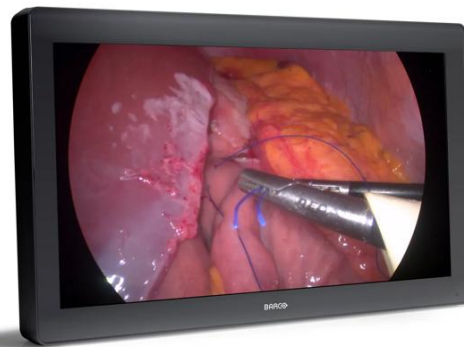
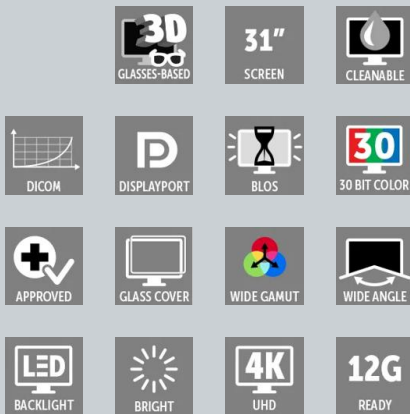


MDFC-8232 3xB

Pantalla 4K UHD 3D



- **Combinación perfecta para cámaras de endoscopia 3D FHD**
- **Compatible con BT.2020 y BT.709**
- **3G-SDI / HDMI™ opciones disponibles**
- **Protector ocular ergonómico 3D incluido**
- **Diseño de grado médico, fácil de limpiar**

MDFC-8232 es un monitor cercano al paciente de 31 pulgadas, diseñado para abordar la creciente demanda de imágenes de alta calidad que son típicas de los entornos quirúrgicos modernos.

El procesamiento de vídeo patentado y los algoritmos avanzados de calibración del color, combinados con una pantalla LCD de amplia gama cromática, dan como resultado una gran precisión del color e imágenes detalladas, exentas de artefactos y con una latencia casi nula para una coordinación mano-ojo óptima.

En modo 2D y gracias a una resolución cuatro veces superior a la FHD convencional, los cirujanos se beneficiarán de imágenes con colores correctos y con gran detalle que logra una anatomía real del paciente en UHD.

En el modo 3D, a través del kit ergonómico suministrado, compuesto por un marco ligero y un protector ocular 3D reemplazable, varios usuarios al mismo tiempo podrán ver el mismo contenido FHD, con una excelente percepción de la profundidad incluso desde diferentes ángulos y distancias de visión.

Disponible como DP/HDMI™(MDFC-8232 3HB) o DP/SDI (MDFC-8232 3SB), este monitor es compatible con los formatos de vídeo 3D y 2D más habituales, típicos de los microscopios y sistemas de cámaras laparoscópicas modernos.

La superficie frontal de cristal, muy duradera y resistente a los arañazos, y la tapa del conector, que se encaja a presión y se puede bloquear, dan como resultado un diseño libre de desorden y fácil de limpiar, ideal para su aplicación en entornos estériles. El cristal frontal también minimiza los reflejos para mejorar la visibilidad. La placa de montaje estándar diseñada en VESA-100 permite un fácil montaje en plumas quirúrgicas y brazos de resorte.

MDFC-8232 La variante 3HB está diseñada para ofrecer un rendimiento óptimo para imágenes y vídeos en movimiento, garantizando un rendimiento sin fisuras ni latencia. Tiene una compatibilidad limitada con contenidos estáticos en formatos entrelazados (por ejemplo, 1920x1080i). Para una compatibilidad total con el entrelazado, recomendamos las variantes Barco 12G, que ofrecen mayor compatibilidad y rendimiento. Consulte la guía del usuario para conocer en detalle los tiempos y configuraciones compatibles

Versión blanca bajo pedido

Especificaciones del producto**MDFC-8232 3XB****Especificaciones generales**

Screen technology	LCD TFT AM / tecnología IPS-PRO / retroiluminación LED
Active screen size (diagonal)	789 mm (31,1")
Active screen size (H x V)	698 x 368 mm
Aspect ratio	17:9 / 16:9
Resolution	4K / 2K (4096 x 2160) / UHD (3840 x 2160)
Pixel pitch	0.1704 mm
Color support	1073 millones (10 bits)
Color gamut	Nativo: 92% DCI-P3 / 105% Adobe
Color calibration	ITU-709, DCI-P3, BT.2020, BT.709
Viewing angle	178° Hor. / 178° vert.
Luminance	Máx: 450 cd/m ² (típ.) Espacio de color nativo: 390 cd/m ² , valor predeterminado calibrado A 6500K: 360 cd/m ² , valor predeterminado calibrado
Contrast ratio	1300:1 (típ.)
Response time	T encendido + T apagado (es decir, subida + bajada): 20 ms (típ.)
White point	Nativo: 7200K Calibrado: 5600K, 6500K, 9300K
Gamma curve	1.8, Video, 2.2, 2.4, DICOM
3D viewing distance	Óptimo: 1500 mm; Mínimo: 686 mm
Vert. viewing angle	A distancia de visualización mínima: 15° arriba/abajo A distancia de visualización óptima: 8,0° arriba/abajo (interferencia)
Lens type	Polarización circular: ojo izquierdo arriba
Keyboard	Teclado táctil capacitivo de 7 teclas -Interruptor de membrana para activar/desactivar el teclado
Video inputs	Señales de entrada 2D: Entradas 4K-UHD: 1x DP 1.1 hasta 4096 x 2160 a 30 Hz 2x DP 1.1 hasta 2048 x 2160 a 50 Hz/60 Hz 1x DP 1.2 MST hasta 4096 x 2160 a 50 Hz/60 Hz 1x 12G-SDI 3840 x 2160 a 60 Hz (solo 3 SB) 1x HDMI2.0 3840 x 2160 a 60 Hz (solo 3 HB) Entrada FHD (mejorada a 4K) 1xDVI Señales de entrada 3D: Entradas 4K-UHD: 1x DP 1.1 hasta 3840 x 2160 a 30 Hz 2x DP 1.1 hasta 1920 x 2160 a 50 Hz/60 Hz 1x DP 1.2 MST hasta 3840 x 2160 a 50 Hz/60 Hz 1x 12G-SDI 3840 x 2160 a 60 Hz (solo 3 SB) 1x HDMI2.0 3840 x 2160 a 60 Hz (solo 3 HB) Entrada HD 2x 3G-SDI (flujo dual)
Video outputs	2x 3G-SDI (entrada en bucle 3G-SDI) 1x DVI (clon de pantalla 4K -reducido a 1080i/1080p)
Features	Procesamiento de video optimizado para baja latencia y reducción de ruido, imagen en imagen, imagen por imagen, reflejo de imagen y rotación, conmutación por error, clon de pantalla en salida DVI, (En modo 2D: clonación de pantalla; en modo 3D: vista L/R OSD seleccionable), salida de potencia CC, cubierta para cable.

Especificaciones del producto**MDFC-8232 3XB**

Multi-image support	(Sólo 2D) Imagen en imagen, Espejo y rotación de imagen, Modo de conmutación por error, Clonación de pantalla en salida DVI, Entrada FHD reescalada a UHD
Remote control	Puerto USB tipo B para descarga de FW y protocolo de control
External power supply	Entrada CA: 100 -240 VCA / 47-63 Hz conmutación automática Salida CC: +24 V CC / 10 A
DC power output	Conector DC: +5V/2A Disponible también en puertos DVI, DP y USB
Power consumption	Máximo: 168W (Max) / 24V ± 10% Modo de bajo consumo: TBC Apagado: ~ 1W
Dimensions (W x H x D)	778 x 473 x 93 mm/30,6 x 18,6 x 3,6 in
Net weight	MDFC-8232 3Hx = 14,4 kg MDFC-8232 3Sx = 14,7 kg
Net weight packaged	20 kg
Mounting standard	100x100 y 200x100 mm VESA
Operating temperature	0° C~35° C
Storage temperature	De -20 °C a 60 °C
Operating humidity	10%~90% H.R.
Storage humidity	5 % ~ 90 % H.R.
Certification and compliance	Cumplimiento de la normativa: <ul style="list-style-type: none">• ANSI/AAMI ES60601-1:2005/(R)2012• CSA CAN/CSA-C22.2 NO. 60601-1:14• Edición IEC 60601-1 3.1 (2012)• EN 60601-1: 2006 + CORR:2010 + A1:2013 + A12:2014• IEC 60601-1-2 (2014)• EN 60601-1-2 (2015)• FCC CFR 47 Parte 15 Subparte B• GB17625.1-2012; GB4943.1-2011; GB/T9254-2008• CE, c-UL-us, DEMKO, CCC Certificaciones: IP20 (solo la parte frontal IP45) Cumplimiento de la normativa ecológica: ROHS-3, REACH, WEEE
Warranty	3 años

Generado en: 03 Feb 2025

© 2025 Barco nv. Todos los derechos reservados. Prohibida la reproducción total o parcial sin autorización por escrito. Todos los nombres de marcas y de productos son marcas comerciales, marcas comerciales registradas o nombres comerciales de sus respectivos titulares. Debido a la innovación continua, la información y las especificaciones técnicas están sujetas a cambios sin previa notificación. Consulta www.barco.com para ver las especificaciones más recientes.