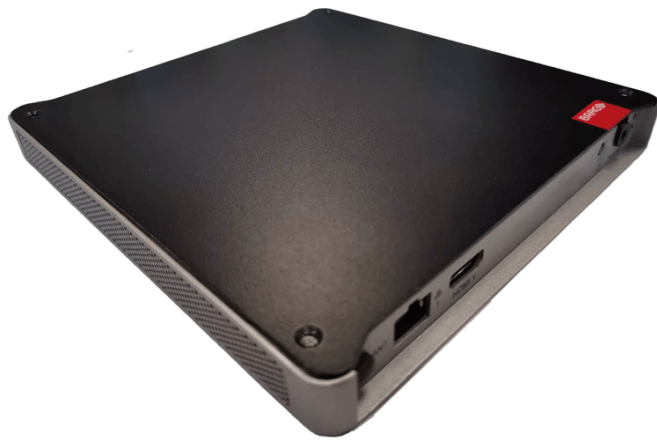


WME-050

下一代大型拼接显示系统管理更加轻松



- 本地安装
- 安全且轻松地集成到现有IT网络中
- 可靠的企业平台，专为全天候运行而设计

WME-050 可帮助您轻松设置、配置和维护您的视频墙。这使得集成商和托管服务提供商可以在单个仪表板中监控视频墙的所有参数。您可以轻松维护、管理和监控通常分布在许多不同建筑物和位置的设备。

技术规格

WME-050

一般规格	
操作系统	Linux
硬件配置	Intel(R) Celeron 6305E CPU (Tiger Lake) 8 GB RAM 60 GB 工业级固态硬盘
连接性	2x 局域网网卡 2x USB 3.0 (A 型) 2x USB 2.0 (A 型)
电源	DC: 19V, 3.42A
功率消耗	65W (上限)
散热	221 BTU/小时
噪音级别(@ 20°C -68°F)	无风扇设计
操作环境	0°C至40°C, 湿度高达 80% (非冷凝)
产品包内容	<ul style="list-style-type: none">1x WME-050 控制器2 个底座安装支架4 个底座支脚4 个螺丝 (M3x8)1 个红外 (IR) 接收器1 个远程控制1 个外接电源1 根特定国家/地区的电源线 (可选)1 份快速入门指南1 份安全手册
配件	19 英寸机架安装 (R985099) (可选)
尺寸	
尺寸 (HxWxD)	19 x 180 x 190 毫米
尺寸 (包装)	90 x 310 x 230 毫米
净重	设备: 0.87 千克 电源: 0.21 千克
包装后的重量	1.7 千克

生成于: 17 May 2024

技术规格随时变化, 不会事先通知。请访问www.barco.com.cn, 获取更新信息。