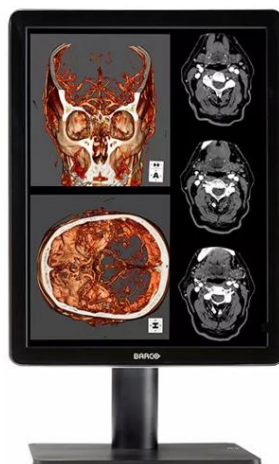
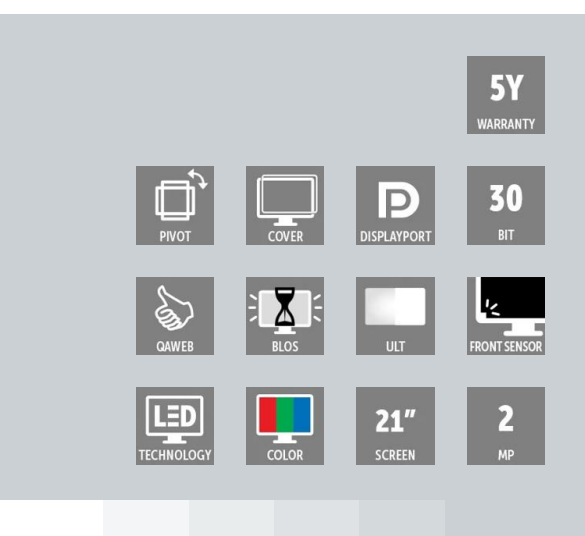


Nio Color 2MP LED (MDNC-2221)

Sistema do monitor colorido de alto brilho 2MP



- Monitor médico colorido com resolução de 1600 x 1200
- Tecnologia de LED da Barco para revelar os mínimos detalhes
- Sensor frontal para verificações de qualidade de imagem sob demanda

LED Nio Color 2MP é um sistema de monitor colorido de 2 megapixels com retroiluminação em LED, o que proporciona excelente qualidade de imagem para diagnósticos seguros. O LED Nio Color 2MP proporciona uma solução de monitor eficiente para várias aplicações e modalidades, incluindo PACS 3D, eco 3D, ultrassom, imagem ortopédica, CAD, fusão de imagem, medicina nuclear e PET.

Leitura de cores confiável

Equipado com retroiluminação LED de alto brilho, o LED Nio Color 2MP oferece brilho excelente e mais tons de cinza para detectar detalhes mínimos mais rapidamente. O sensor exclusivo na frente da tela garante que você veja imagens consistentes e precisas o tempo todo para diagnósticos confiáveis.

Verificações sob demanda da qualidade da imagem

O sensor na frente da tela no LED Nio Color 2MP, que funciona perfeitamente com a solução QAWeb Enterprise online da Barco para calibração sob demanda e Garantia de Qualidade automatizada, garante que você veja imagens DICOM perfeitas.

Um excelente investimento

O LED Nio Color 2MP tem baixo consumo de energia porque tem alto brilho. Como usa menos energia, a tela produz menos calor e requer menos resfriamento, o que afeta os custos de manutenção e operação. Além disso, a retroiluminação em LED oferece uma longa vida útil – mesmo em alto brilho – proporcionando um excelente retorno do investimento.

O Nio Color 2MP LED está disponível com e sem cobertura.



- Iluminações de fundo em LED de baixo consumo de energia e alto brilho
- Renderização a cores e em escala de cinzas precisa
- Sensor frontal e QAWeb Enterprise para fácil conformidade com DICOM
- Renderização 3D de alto desempenho com suporte para 3D, OpenGL e DirectX

Especificações técnicas**NIO COLOR 2MP LED (MDNC-2221)**

Especificações gerais	
Tecnologia de tela	IPS-Pro
Tamanho de tela ativa (diagonal)	540 mm (21,3")
Tamanho de tela ativa (H x V)	432 x 324 mm (17,0 x 12,8 pol)
Relação de altura e largura (H:V)	4:3
Resolução	2MP (1600 x 1200 pixels)
Distância entre pontos	0,27 mm
Imagem a cores	Sim
Imagem cinza	Sim
Profundidade de bits	30 bits
Ângulo de visualização (H, V)	178°
Correção de uniformidade	ULT
Predefinições de luz ambiente	Sim, seleção da sala de leitura
Sensor de luz ambiente	Sim
Estabilização de saída da luz de fundo (BLOS)	Sim
Sensor frontal	Sim
Luminância máxima (painel típico)	800 cd/m ²
Luminância calibrada do DICOM	500 cd/m ²
Razão de contraste (típico do painel)	1400:1
Tempo de resposta ((Tr + Tf)/2) (típico)	10 ms
Cor da carcaça	RAL 9003/RAL 9004
Sinais de entrada de vídeo	1x DVI 1x DisplayPort
Portas USB	1x USB 2.0 upstream (ponto de extremidade) 2x USB 2.0 downstream
Classificação elétrica	24 VCC, 3,75 A
Requisitos de energia	Este dispositivo só deve ser alimentado pela fonte de alimentação a seguir, aprovada para uso médico: Bridgepower, tipo JMW190KB2400F11 Classificações marcadas na fonte de alimentação para uso médico: <ul style="list-style-type: none">■ Classificação de entrada: 100 a 240 VCA, 2 A, 50 a 60 Hz■ Classificação de saída: 24 VCC, 3,75 A
Consumo de energia	50 W (nominal) < 1 W (hibernate) < 1 W (standby)
Dimensões com o suporte (L x A x P)	Retrato: 378 x 525~625 x 235 mm Paisagem: 491 x 466~566 x 235 mm
Dimensões sem o suporte (L x A x P)	Retrato: 378 x 491 x 83 mm Paisagem: 491 x 378 x 83 mm
Dimensões com a embalagem (L x A x P)	655 x 388 x 495 mm
Peso líquido com o suporte	11,3 kg
Peso líquido sem o suporte	6,3 kg
Peso líquido na embalagem	15,5 kg (sem acessórios)
Inclinação	-5° a +25°
Rotação	-30° a +30°

Especificações técnicas**NIO COLOR 2MP LED (MDNC-2221)**

Pivô	90°
Intervalo de ajuste de altura	100 mm
Padrão de montagem	VESA (100 mm)
Modalidades recomendadas	Todas as imagens digitais, exceto mamografia digital
Certificações	IEC 60601-1(ed.3); IEC 60601-1(ed.3 am1) ANSI/AAMI ES60601-1(2005+C1.09+A2.10+A1.12) CAN/CSA-C22.2 No. 60601-1(2014) EN 60601-1-2:2015 EN 60601-1:2006/A11:2011/A12:2014; EN 60601-1:2006/A1:2013 CCC -GB9254-2008 + GB4943.1-2011 + GB17625.1-2012 KC BIS BSMI EAC INMETRO VCCI Classe FCC B ICES-001 nível B FDA 510(k) RoHS
Acessórios fornecidos	Guia de usuário Disco de documentação Folha do sistema Cabo de vídeo Cabos de rede Cabo USB Fonte de alimentação externa
Software de QA	QAWeb
Garantia	5 anos, incluindo 20.000 horas de garantia de iluminação de fundo
Temperatura de operação	0 °C a 35 °C (15 °C a 30 °C dentro das especificações)
Temperatura de armazenamento	-20 °C a 60 °C
Umidade de operação	8% a 80% (sem condensação)
Umidade de armazenamento	5% a 85% (sem condensação)
Pressão operacional	70 kPa no mínimo
Pressão de armazenamento	50 a 106 kPa

Gerada em: 18 Mar 2024

Especificações técnicas estão sujeitas a alterações sem aviso prévio. Consulte www.barco.com para as últimas informações.