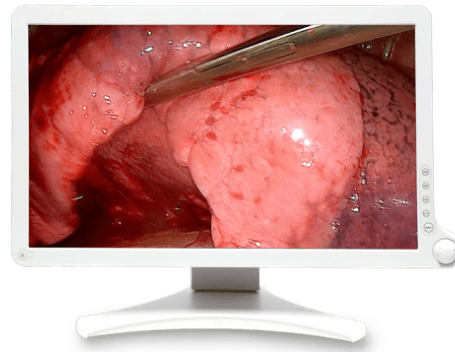
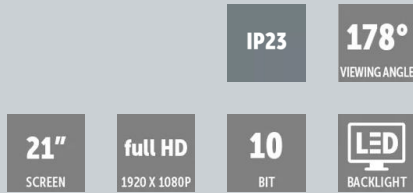


AMM 215WTD

Full HD 21.5인치 수술용 디스플레이



- 위 내시경 또는 대장 내시경 검사의 일상적인 검진 절차를 위한 작은 크기
- 고품질, 비용 효율적
- Antimicrobial Seolforbio Technology™

소형 크기에 메이저급 품질 제공

소형의 21.5" 크기 및 높은 화소 밀도의 AMM 215WTD는 내시경 카메라와 완벽하게 일치합니다. 진정한 10비트 실시간 처리, 동작 감응 SD 및 HD 디인터레이싱, 고급 3D 노이즈 감쇄, 정확한 색 데이터 재생 기능을 갖춘 이 수술용 디스플레이는 최고의 화질 기준을 충족합니다.

완전한 연결성

AMM 215WTD는 VGA, DVI, 컴포지트, S-Video, RGB, 컴포넌트, HD/SD SDI를 포함하여 광범위한 입력 유형을 지원합니다.

안전 보장

21.5" 수술용 디스플레이는 전용 Antimicrobial Seolforbio Technology™를 사용하여 LCD 디스플레이의 세균 번식 및 냄새를 방지합니다. 이 플라스틱 주입 기술은 AMM 215WTD가 항균 처리된 플라스틱의 항균 활성에 대한 ISO22196 표준을 준수하도록 합니다.

- 최고 품질의 고해상도 LCD
- 에너지 효율적 LED 백라이트
- 다양한 입력 지원
- IP23을 충족하는 밀봉 설계
- Antimicrobial Seolforbio Technology™
- 암 장착 가능 VESA 호환
- 별도로 조정할 수 있는 사진별 모드
- 보호 필터
- DC 전원 공급
- 직관적인 회전식 노브 제어

기술 사양**AMM 215WTD**

일반 사양	
스크린 기술	TFT AM LCD/LED 백라이트
활성 스크린 크기(대각)	21.46"(545.2mm)
활성 스크린 크기(H x V)	475 x 267mm(18.7 x 10.5")
화면 비율	16:9
해상도	1920 x 1080
픽셀 피치	0.2475mm
컬러 영상	예
색 지원	1,670만
시야각	178°
휘도	250cd/m2
명암비율	1000:1
LCD 전환 시간	
스크린 보호	양면 반사 방지 PMMA 보호용 덮개
비디오 입력 신호	2xDVI-I, VGA, RGBS / YPbPr, S-video, 콤포지트 비디오, 3G-SDI
비디오 출력 신호	SDI / S-video / 콤포지트 비디오, RGBS / YPbPr
원격 제어	9-pinD-Sub(RS-232C) 1개
필요 전력(임시)	전원 어댑터: AC 100 ~ 240V 50-60Hz, 2.0A DC 13V, 6.92A
소비 전력(임시)	50W
Dimensions packaged (W x H x D)	662 x 630 x 232 mm
순 중량 표시	모니터: 약 5.46Kg AC 어댑터: 720g
장착 표준	VESA(100 x 100mm)
인증	FDA & EC: 내시경 및 수술 영상(클래스 I) 안전: UL(UL60601-1), cUL(CAN/CSA-C22.2 No.6011-M90), CE(EN60601-1), AS/NZS 3200-1-0. CCC(GB4943-2001), CB-ITE IEC60950-1, IP23 규정 준수 EMC: FCC(파트 클래스 B), CE(EN60601-1-2), AS/NZS 3200-1-2, VCCI(클래스 B), CCC (GB9254, GB17625.1)
작동 온도	0° ~ 35°C(32° ~ 95°F)
보관 온도	-20° ~ 60°C(-4° ~ 140°F)
작동 습도	20% ~ 80%, 비응축
보관 습도	10% ~ 85%, 비응축

작성일: 09 May 2024기술 사양은 예고 없이 변경될 수 있습니다. 최신 정보는 www.barco.com에서 확인하십시오.