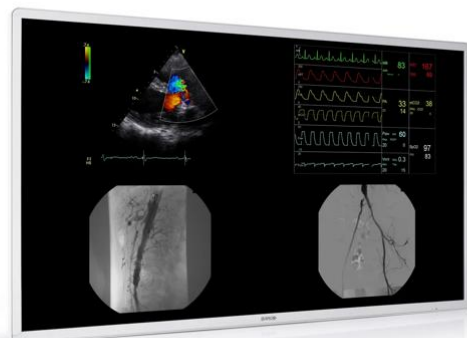


MDAC-8355

Pantalla de ITE de grado médico multimodal 4K UHD de 55"



- **Monitor grande de ultra alta definición**
- **Dispositivo ITE de grado médico**
- **Pantalla flexible para terapias guiadas por imagen**

La MDAC-8355 es una pantalla de ITE de grado médico de ultra alta definición 4K de 55", diseñada exclusivamente para OEM e integradores de sistemas en el campo de las terapias guiadas por imágenes.

Con su exclusiva capacidad de composición de imágenes interna integrada, el MDAC-8355 es adecuado para la visualización de imágenes multimodales de una gama más amplia de sistemas guiados por imágenes.

El MDAC-8355 se puede integrar en su sistema guiado por imágenes para ayudar a los equipos clínicos (dentro de radiología intervencionista, cardiología, oncología radioterápica, cirugía guiada por NIR y robótica endovascular) que realizan procedimientos rutinarios y complejos donde las imágenes multimodales de alta calidad, limpias, nítidas y más definidas deben mostrarse simultáneamente. Puede montarse en la pared o en el techo y colocarse para aplicaciones clínicas específicas en un carro médico.

Con estabilidad de luminancia de por vida y calibración DICOM garantizada, los equipos clínicos que toman decisiones rápidas durante procedimientos guiados por imágenes pueden trabajar con una experiencia de visualización óptima.

Especificaciones del producto

MDAC-8355

Especificaciones generales

Screen technology	Matriz activa a-si TFT, IPS
Active screen size (diagonal)	54,6" (1388 mm)
Active screen size (H x V)	1210 x 680 mm
Aspect ratio	16:9
Resolution	UHD (3840 x 2160 pixeles)
Pixel pitch	0.3150 mm
Color support	1.070 millones de colores (10 bits)
Viewing angle	178°
Luminance	Calibrada: 350 cd/m ² a 6500K
Contrast ratio	1100.1 (típico)
Response time	8 ms (típico)
White point	2000K a 12000 K (ajuste por defecto: 6500K)
Look up table	Nativo, DICOM, Gamma, Usuario
Gamma curve	1 a 4, paso = 0,1 (Configuración predeterminada: 2,4)
Front protection screen	Cristal AR de 2 caras resistente a los arañazos
Video inputs	Enlace dual DVI (imagen de pantalla completa con 2 entradas DVI) DVI Single Link (imagen de pantalla completa con 4 entradas DVI) DVI Single Link (4 unidades Quadrant de 4 fuentes independientes) DP 1.2 SST (imagen de pantalla completa; 4k nativo o 2k mejorado)
Features	Opción SPIB: conmutación por error (DVI se muestra automáticamente en caso de que no haya DP) Opción SPIW: capacidad de composición de imagen interna
Remote control	Opción SPIB: N/A Opción SPIW: mando a distancia por infrarrojos
Power supply	90 + 264 V CA, 50-60 Hz
Power consumption	135 W (máximo) 25 W (en espera)
Housing color	Opción SPIB: Negro Opción SPIW: Blanco
Dimensions (W x H x D)	1260 x 734 x 87 mm
Net weight	34 kg
Net weight packaged	40 kg
Mounting standard	VESA 200 x 200 mm y 600 x 200 mm
Operating temperature	+5 °C a 35 °C
Storage temperature	-20 °C a 60 °C
Operating humidity	Del 10% al 80%.
Storage humidity	10% a 90% HR (sin condensación)
Certification and compliance	IEC 62368-1:2018 EN 62368-1:2020 + A1:2020 IEC 60601-1:2005 + A1:2012 EN 60601-1:2006 + A1:2013 + A12:2014 ANSI/AAMI ES 60601-1:2005 + R1:2012 CAN/CSA C22.2 n.º 60601-1:14 IEC 60601-1-2: 2014 (ed. 4) EN 60601-1-2:2015 (ed. 4) + A1:2021 CISPR 11 Clase B FCC parte 15 Clase B ICES-003 Nivel B GB4943.1-2011; GB9254-2008; GB17625.1-2012 Cumplimiento de normativas medioambientales: RoHS (2011/65/UE + Directiva delegada (UE) 2015/863), REACH, RAEE
Protection rating	IP20 (IP45 lado frontal)
Warranty	3 años

Generado en: 03 Feb 2025

© 2025 Barco nv. Todos los derechos reservados. Prohibida la reproducción total o parcial sin autorización por escrito. Todos los nombres de marcas y de productos son marcas comerciales, marcas comerciales registradas o nombres comerciales de sus respectivos titulares. Debido a la innovación continua, la información y las especificaciones técnicas están sujetas a cambios sin previa notificación. Consulta www.barco.com para ver las especificaciones más recientes.