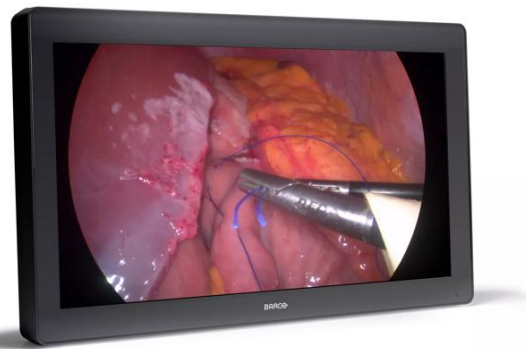


# MDFC-8232 3xB

4K 超高清 3D 显示



- 与 FHD 3D 内窥镜摄像机完美匹配
- 兼容 BT.2020 和 BT.709
- 提供 3G-SDI / HDMI 选项
- 随附 3D 人体工学眼罩
- 医疗级、易于清洁的设计

MDFC-8232 是一款 31 英寸临床监视器，旨在满足现代手术环境中不断增长的高质量成像需求。

专有的视频处理技术、先进的色彩校准算法，再加上宽色域液晶显示技术，可呈现高度详细的图像，确保图像具有出色的色彩精度，无伪影，并且接近零延迟，实现出色的手眼协调。

在 2D 模式下，分辨率是常规 FHD 的 4 倍，因此，外科医生可以获取细节丰富，色彩校正的图像，真实呈现病人的 UHD 解剖结构。

在 3D 模式下，通过设备随附的符合人体工学的套件（包含轻盈框架和可替换 3D 眼罩），多个用户可以同时查看相同的 FHD 内容，即便视角和距离不同，他们也可以体验出众的深度感知。

该显示器有 DP/HDMI (MDFC-8232 3HB) 或 DP/SDI (MDFC-8232 3SB) 两种型号可供选择，兼容现代显微镜和腹腔镜摄像系统中常见的 3D 和 2D 视频格式。

高度耐用且耐刮擦的全玻璃前表面以及可卡入锁定的连接器盖，形成了整洁且易于清洁的设计，非常适合在无菌环境中应用。前玻璃还可以最大限度地减少反射，以提高可视度。标准 VESA-100 安装板的设计可以轻松安装在手术吊杆和弹簧臂上。

可应要求提供白色版本

**技术规格****MDFC-8232 3XB**

一般规格	
屏幕技术	TFT AM LCD/IPS-PRO 技术/LED 背光
活跃屏幕大小 (对角线)	789 毫米 (31.1 英寸)
活跃屏幕大小 (H x V)	698 x 368 毫米
宽高比	17:9 / 16:9
亮度	上限: 450 cd/m <sup>2</sup> (标准值) 原生色彩空间: 390 cd/m <sup>2</sup> 校准默认值 @6500K: 360 cd/m <sup>2</sup> 校准默认值
分辨率	4K/2K (4096 x 2160)/UHD (3840 x 2160)
像素间距	0.1704 毫米
色彩支持	1.073 亿 (10 位)
3D 观看距离	最优值: 1500 毫米; 最小值: 686 毫米
垂直视角	@ 最短观看距离: 上/下 15° @ 最佳观看距离: 上/下 8.0° (串扰 < 7%)
色阶度	原生: 92% DCI-P3/105% Adobe
镜片类型	圆偏振: 左眼发挥重要作用
色彩校正	ITU-709、DCI-P3、BT.2020、BT.709
视角	水平 178°/垂直 178°
多图像支持	(仅 2D) 画中画、图像镜像和旋转、失效保护模式、DVI 输出上的屏幕克隆、FHD 输入升级到 UHD
远程控制	用于固件下载的 USB B 型端口和控制协议
对比度	1300:1 (标准)
响应时间	T 开 + T 关 (即, 升 + 降): 20 毫秒 (标准值)
白点色温	原生: 7200K 校准: 5600K, 6500K, 9300K
伽玛曲线	1.8、视频、2.2、2.4、DICOM
键盘	电容式 7 键触控键盘 - 键盘启用/禁用薄膜开关
净重	MDFC-8232 3Hx = 14.4 千克 MDFC-8232 3Sx = 14.7 千克

**技术规格****MDFC-8232 3XB**

视频输入	2D 输入信号： 4K-UHD 输入： 1 个 DP 1.1 上限 4096 x 2160 @30Hz 2 个 DP 1.1 上限 2048 x 2160 @50Hz/60Hz 1 个 DP 1.2 MST 上限 4096 x 2160 @50Hz/60Hz 1 个 12G-SDI 3840 x 2160 @ 60Hz (3SB) 1 个 HDMI2.0 3840 x 2160 @ 60Hz (3HB) FHD 输入（升级至 4K） 1 个 DVI 3D 输入信号： 4K-UHD 输入： 1 个 DP 1.1 上限 3840 x 2160 @30Hz 2 个 DP 1.1 上限 1920 x 2160 @50Hz/60Hz 1 个 DP 1.2 MST 上限 3840 x 2160 @50Hz/60Hz 1 个 12G-SDI 3840 x 2160 @60Hz (3SB) 1 个 HDMI2.0 3840 x 2160 @ 60Hz (3HB) FHD 输入 2 个 3G-SDI（双流）
视频输出	2 个 3G-SDI（3G-SDI 输入通过回路） 1 个 DVI（4K 显示器克隆 -降级至 1080i/1080p）
特性	视频处理针对低延迟和降噪进行了优化，画中画、双画面、图像镜像和旋转、失效保护模式、DVI 输出上的屏幕克隆（在 2D 模式中：显示器克隆；在 3D 模式中：L/R 视图 OSD 可选）、FHD 输入升级到 UHD、收到的 Legacy 信号、DC 电源输出、电线盖。
温度	操作温度：0° 至 35° C 存储温度：-20° 至 60° C
功率消耗	最大值：168W（最大）/24V ± 10% 低功耗模式：TBC 电源关闭：约 1W
湿度	工作：10% 至 90% 相对湿度 储存：5% 至 90% 相对湿度
外部电源	AC 输入：100 – 240 VAC/47-63 Hz 自动切换 DC 输出：+24 VDC/10 A
DC 电源输出	直流连接器：+5V/2A 在 DVI、DP 和 USB 端口上也可用
尺寸 (W x H x D)	778 x 473 x 93 毫米 / 30.6 x 18.6 x 3.6 in
包装维数(W x H)	964 x 580 x 180 mm / 37.9 x 22.8 x 7.08 in
绿色合规	ROHS-3、REACH、WEEE
包装净重	20 千克
安装标准	100x100 和 200x100 毫米 VESA
认证	IP20（仅正面 IP45）
保修期	3 年

生成于：07 May 2024

技术规格随时变化，不会事先通知。请访问[www.barco.com.cn](http://www.barco.com.cn)，获取更新信息。