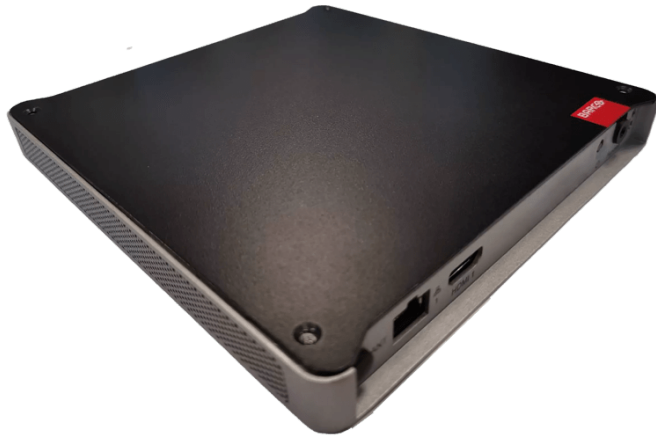


WME-050

더 쉬워진 차세대 대형 비디오 월 관리



- 현장 설치
- 기존 IT 네트워크에 안전하고 간편한 통합
- 365일 24시간 가동 목적으로 고안된 안정적 기업 플랫폼

WME-050을 사용하면 비디오 월을 쉽게 설정, 구성 및 유지 보수할 수 있습니다. 이를 통해 통합업체와 관리 서비스 제공업체는 단일 대시보드에서 비디오 월의 모든 매개변수를 모니터링할 수 있습니다. 다양한 건물과 위치에 분산되어 있는 기기를 쉽게 유지 관리하고 모니터링할 수 있습니다.

기술 사양**WME-050**

| 일반 사양 | |
|-------------------|---|
| 운영체제 | 리눅스 |
| 하드웨어 구성 | Intel(R) Celeron 6305E CPU(Tiger Lake) 8GB RAM 60GB 산업용 SSD |
| 연결성 | 2x 랜 2x USB 3.0(A형) 2x USB 2.0(A형) |
| 전원 | DC: 19V, 3.42A |
| 전력 소비 | 65W(최대) |
| 열 소산 | 221 BTU/h |
| 소음도(@ 20°C -68°F) | 무팬 설계 |
| 작동 조건 | 0°C ~ 40°C, 최대 습도 80%, 비응축 |
| 패키지 내용 | <ul style="list-style-type: none">▪ WME-050 컨트롤러 1개▪ 새시 장착 브래킷 2개▪ 새시 피트 4개▪ 나사(M3x8) 4개▪ 적외선(IR) 수신기 1개▪ 리모컨 1개▪ 외부 전원 공급 장치 1개▪ 국가별 전원 케이블 1개(옵션)▪ 빠른 시작 가이드 1개▪ 안전 설명서 1개 |
| 액세서리 | 19인치 랙 마운트(R985099)(옵션) |
| 치수 | |
| 크기(HxWxD) | 19 x 180 x 190 mm |
| 치수(포장) | 90 x 310 x 230 mm |
| 무게 | 기기: 0.87kg 전원 공급 장치: 0.21kg |
| 포장 중량 | 1.7 kg |

작성일: 17 May 2024기술 사양은 예고 없이 변경될 수 있습니다. 최신 정보는 www.barco.com에서 확인하십시오.