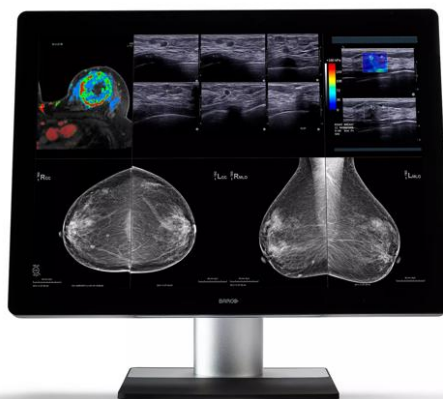


# Coronis Uniti (MDMC-12133)

用于 PACS 和乳腺成像的 12MP 诊断显示系统



- PACS 和乳腺成像在一台显示器上进行
- 灰度和彩色（具有独特的色彩校准）
- 带有触摸板，可快速控制

## Coronis Uniti。享受您的阅片室

使用 Coronis Uniti，您将使用现有的最大、最齐全的普通放射学和乳房成像显示系统。体验功能丰富的设计和强大引擎的力量，可呈现丰富的内容，同时实现快节奏、动态和 3D 医学成像。

请咨询您所在国家或地区的 Barco 代表或经销商，以确认是否有货。本网站对任何产品或服务的提及并不意味着该产品在您所在地有售或将会有售。

## 技术规格

## CORONIS UNITI (MDMC-12133)

一般规格	
屏幕技术	IPS
活跃屏幕大小 (对角线)	853.44毫米 (33.6")
活跃屏幕大小 (H x V)	708.1 x 472.1毫米 (27.8 x 18.6")
宽高比 (H:V)	3:2
分辨率	12MP (4200 x 2800像素)
像素间距	0.1686毫米
彩色成像	是
灰色成像	是
位深	30 比特
视角 (H, V)	178°
光学玻璃	是
均匀度校正	PPU
Steady Color	是
I-Luminate	是
环境光补偿 (ALC)	是, 读取室选择
Ambient light sensor	是
背光输出稳定 (BLOS)	是
前传感器	是, I-Guard
更大亮度 (面板标准值)	2100 cd/m <sup>2</sup> (PPU开启)
DICOM校准光源	1000 cd/m <sup>2</sup>
对比度 (面板典型值)	1200:1 (PPU开启)
响应时间 ((Tr + Tf) / 2) (标准值)	16.5毫秒
机箱颜色	RAL 9004 / RAL 9003
视频输入信号	显示端口1.2
USB端口	1x USB 2.0上游 (光线端点) 3x USB 2.0下游
额定功率	24 VDC, 16.25 A; 5 VDC, 0.1 A
电力要求	该设备只能由以下医疗认可的电源供电: Efore (Roal Electronics), 型号RHPS390。经认可的医疗级电源上标示的等级: <ul style="list-style-type: none"> <li>■ 额定输入: 100-240 VAC, 5.5 A, 50/60赫兹</li> <li>■ 额定输出: 24 VDC, 16.25 A; 5 VDC, 0.1 A</li> </ul>
功率消耗	190 W (nominal) < 0.5 W (hibernate)
带底座维数(W x H x D)	795 x 610 x 300毫米 (更低位置)
无底座维数(W x H x D)	795 x 572 x 131毫米
包装维数(W x H)	960 x 715 x 395毫米
带底座净重	33千克
无底座净重	23 千克
包装净重	42千克
倾斜	-5° / +30°
旋转	-23° / +23°
枢轴	无
高度调节范围	95毫米
安装标准	VESA (200 x 100毫米& 100 x 100毫米)
屏幕保护	保护性防反射光学玻璃
推荐模式	所有数字图像, 包括乳房X线检查和乳房断层合成

## 技术规格

## CORONIS UNITI (MDMC-12133)

### 认证

适用于普通放射学、数字乳腺 X 光检查和数字乳房三维断层成像、乳房 MRI、乳房 US、CT 和超声（包括血管和妇科 US）的 FDA 510(K) K151505  
CE1639（医疗器械）  
3C 安全认证（中国）、KC（韩国）、Inmetro（巴西）、BIS（印度）、NOM（墨西哥）、EAC（俄罗斯、哈萨克斯坦、白俄罗斯、亚美尼亚和吉尔吉斯斯坦）

### 安全规范:

IEC 60950-1:2005 + A1:2009  
EN 60950-1:2006 + A1:2010 + A11:2009 + A12:2011 + A2:2013  
IEC 60601-1:2005 + A1:2012  
EN 60601-1:2006 + A1:2013 + A12:2014  
ANSI/AAMI ES 60601-1:2005 + R1:2012  
CAN/CSA C22.2 No. 60601-1:14

### EMI 规范:

IEC 60601-1-2:2014（第 4 版）  
EN 60601-1-2:2015（第 4 版）  
FCC 第 15 部分 B 类  
ICES-001 B 级  
VCCI（日本）

### 环境:

中国能源标签、欧盟 RoHS、中国 RoHS、REACH、加拿大健康、WEEE、包装指令

### 备件

用户指南  
快速安装表  
系统表  
视频线  
主电缆  
USB 2.0 电缆  
外接电源  
电影剪辑  
巴可触控板

### 可选附件

无

### QA软件

QAWeb

### 保修期

5年，包括40000小时背光保修

### 工作温度

0°C至+35°C（+20°C至+30°C规格内）

### 存储温度

-20°C至 +60°C

### 操作湿度

20% -85%（非冷凝）

### 存储湿度

20% -85%（非冷凝）

### 操作压力

更小70 kPa

### 存储压力

50 -106 kPa

生成于: 07 May 2024

技术规格随时变化，不会事先通知。请访问[www.barco.com.cn](http://www.barco.com.cn)，获取更新信息。

ENABLING BRIGHT OUTCOMES

BARCO