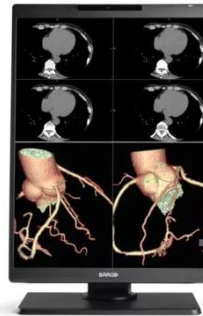


# Nio Color 2MP (MDNC-2521)

Il tuo compagno da 21" 2MP per la radiologia generale oggi



- **Un display affidabile con una durata lunga e stabile**
- **Una soluzione completa, al passo con la radiologia di oggi**
- **QA senza intervento con QAWeb Enterprise**
- **Etichetta ecologica A++ grazie all'elevata efficienza energetica**

Il nostro display Nio Color 2MP fa parte di una gamma di moderni monitor per radiologia che ti offre ciò di cui hai bisogno. Niente di inutile, nessun sovraccarico di funzionalità. Semplicemente un design elegante con cornice sottile e solo quegli strumenti e quelle tecnologie che ti aiutano a elaborare i casi in modo semplice ed efficiente.

## **Un monitor radiologico che si adatta alla tua lettura quotidiana come un guanto**

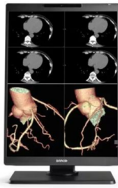
Nio 2MP ti offre esattamente quegli strumenti che faranno la differenza. Vanta non meno di 701 JND, quindi puoi leggere immagini dettagliate con sicurezza. La sua elevata luminosità, I-Guard e le Uniform Luminance Technology offrono una qualità dello schermo luminosa e stabile. E il display contiene anche le nostre tecnologie SteadyColor e SteadyGray per colori e grigi stabili. In qualsiasi modalità di imaging.

## **Scrivania pulita, testa lucida**

Tutto quanto sopra è integrato in un design elegante con cornici sottili che si adattano sia alla scrivania dell'ospedale che a quella del tuo ufficio domestico. Inoltre, puoi ruotare il tuo monitor Nio 2MP tra il formato verticale e quello orizzontale. Combinalo in disposizioni a più unità: due, tre o quattro unità, disposte ordinatamente ad arco avvolgente.

## **Un futuro brillante**

Con Nio 2MP, ottieni prestazioni stabili e una garanzia completa di 5 anni leader del settore che garantisce 20.000 ore di retroilluminazione. Inoltre, il nostro esclusivo set di strumenti per flussi di lavoro intuitivi ti offre una serie di trucchi per la produttività per maggiore concentrazione, flessibilità e comodità. Ad



esempio, sapevi che SpotView ha dimostrato di ridurre il tempo di lettura di almeno il 15,5%? In breve: puoi stare tranquillo con questo giovane compagno. Per molti anni a venire.

### **Una visione sempre chiara con QAWeb Enterprise**

QAWeb Enterprise ti aiuta a gestire la qualità e ad assicurare la conformità della tua azienda del settore sanitario in espansione con meno sforzi, costi inferiori e completa fiducia. Questo sistema completamente automatizzato e sicuro offre assistenza a una qualità dell'immagine costante, prestazioni stabili e tempi di attività per tutti i sistemi display PACS all'interno della tua azienda. Puoi installare QAWeb Enterprise gratuitamente su tutti i nostri display per revisione clinica e diagnostica.

### **Garantire l'affidabilità diagnostica con MDR Classe IIa**

I nostri display per radiologia sono dotati di certificazione MDR con classe IIa. Le informazioni sui prodotti vengono esaminate e l'autorizzazione viene concessa da esperti medici e tecnici indipendenti, con verifica annuale. In breve, garantiamo affidabilità diagnostica e tranquillità ai nostri utenti.

Per verificare la disponibilità, consulta il rappresentante o distributore Barco nel tuo Paese o territorio. Eventuali riferimenti a qualsiasi prodotto o servizio sul presente sito non implicano che tale prodotto o servizio sia o sarà disponibile nella tua località.

**Specifiche tecniche****NIO COLOR 2MP (MDNC-2521)**

| Specifiche generali                        |   |
|--|---|
| Tecnologia schermo                         | LCD a colori IPS-SFT  |
| Dimensioni schermo attivo (diagonale)      | 541 mm (21,3")  |
| Dimensioni schermo attivo (O X V)          | 433 x 325 mm (17,1 x 12,8")   |
| Proporzioni (O:V)                          | 4:3   |
| Risoluzione                                | 2MP (1600 x 1200 pixel)   |
| Passo pixel                                | 0,2707 mm   |
| Imaging colore                             | Sì  |
| Imaging grigio                             | Sì  |
| Bit profondità                             | 30 bit  |
| Angolo di visuale (O, V)                   | 178°  |
| Correzione uniformità                      | ULT   |
| SteadyGray                                 | Sì (nella scheda video MXRT), se utilizzato come sistema con scheda video MXRT e QAWeb Enterprise   |
| Colore omogeneo                            | Sì (nella scheda video MXRT), se utilizzato come sistema con scheda video MXRT e QAWeb Enterprise   |
| RapidFrame                                 | Sì  |
| I-Luminate                                 | No  |
| Preimpostazioni luce ambiente              | Sì, selezione della sala lettura  |
| Sensore luce ambiente                      | Sì  |
| BLOS (Backlight Output Stabilization)      | No  |
| Sensore anteriore                          | Sì  |
| Presence sensor                            | Sì  |
| Massima luminanza (nominale del pannello)  | 1000 cd/m <sup>2</sup>  |
| Luminanza calibrata DICOM                  | 600 cd/m <sup>2</sup>   |
| Rapporto di contrasto (nominale pannello)  | 2000:1  |
| Tempo di risposta ((Tr + Tf)/2) (nominale) | 12 ms (media da grigio a grigio)  |
| Colore alloggiamento                       | Nero (RAL 9004) / Bianco (RAL 9003)   |
| Segnali ingresso video                     | 2x DisplayPort 1.4  |
| Segnali di uscita video                    | N/D   |
| Porte USB                                  | 2x USB-B 2.0 a monte (endpoint)<br>5x USB-A 2.0 a valle (di cui 1 porta di ricarica)  |
| KVM switch                                 | Sì  |
| Valore alimentazione                       | 24 V CC, 4 A  |
| Requisiti di alimentazione                 | Questo dispositivo deve essere alimentato solo dall'alimentatore medico approvato di Adapter Technology Co., Ltd., tipo ATM160T-P240. Classificazioni riportate sull'alimentazione: <ul style="list-style-type: none"><li>■ Ingresso nominale: 100–240 V CA, 1,8–0,9 A, 50–60 Hz</li><li>■ Uscita: 24 V CC, 6,6 A</li></ul> |
| Consumo energetico                         | 37 W (nominal)<br>< 0.35 W (hibernate)<br>< 0.30 W (switched off)   |
| Dimensioni con piedistallo (L x A x P)     | Verticale: 351 x 531–631 x 225 mm<br>Orizzontale: 491 x 462–562 x 225 mm  |
| Dimensioni senza piedistallo (L x A x P)   | Verticale: 351 x 491 x 64 mm<br>Orizzontale: 491 x 351 x 64 mm  |

**Specifiche tecniche****NIO COLOR 2MP (MDNC-2521)**

|   |   |
|---|---|
| Dimensioni imballato (L x A x P)        | 455 x 210 x 770 mm  |
| Peso netto con piedistallo              | MDNC-2521 xPxx: 8,8 kg<br>MDNC-2521 xNxx: 7,7 kg  |
| Peso netto senza piedistallo            | MDNC-2521 xPxx: 5,8 kg<br>MDNC-2521 xNxx: 4,7 kg  |
| Peso netto imballato                    | MDNC-2521: xPxx 12,2 kg (senza accessori opzionali)<br>MDNC-2521 NC: 11,2 kg (senza accessori opzionali)  |
| Inclinazione                            | da -10° a +30°  |
| Rotazione                               | da -30° a +30°  |
| Perno                                   | 90°   |
| Intervallo regolazione altezza          | 100 mm  |
| Standard montaggio                      | VESA (100 mm)   |
| Protezione schermo                      | MDNC-2521 xPxx: vetro anteriore protettivo e antiriflesso<br>MDNC-2521 xNxx: N/A  |
| Modalità consigliate                    | Tutte le immagini digitali, eccetto la mammografia digitale   |
| Certificazioni                          | CE0123 (Dispositivo medico) FDA 510 (k) K230520 CCC (Cina), KC (Corea), BSMI (Taiwan), INMETRO (Brasile -Codici prodotto K9300390A, K9300391A), BIS (India), EAC (Russia, Kazakistan, Bielorussia, Armenia e Kirghizistan) Specifico per la sicurezza: <ul style="list-style-type: none"><li>■ IEC 60950-1:2005 + A1:2009</li><li>■ EN 60950-1: 2006 + A1: 2010 + A11: 2009 + A12: 2011 + A2: 2013</li><li>■ IEC 62368-1:2018</li><li>■ EN IEC 62368-1:2020</li><li>■ IEC 60601-1:2005 + A1:2012</li><li>■ EN 60601-1:2006 + A1:2013 + A12:2014</li><li>■ ANSI/AAMI ES 60601-1:2005 + R1:2012</li><li>■ CAN/CSA C22.2 N. 60601-1:2014</li></ul> Specifico EMI <ul style="list-style-type: none"><li>■ IEC 60601-1-2:2014 (ed4)</li><li>■ EN 60601-1-2:2015 (ed4)</li><li>■ FCC Parte 15 Classe B</li><li>■ ICES-001 Livello B</li><li>■ VCCI (Giappone) (in sospeso)</li></ul> Ambientale: China Energy Label (in sospeso), EU RoHS, China RoHS (in sospeso), REACH, Canada Health, WEEE, Packaging Directive |
| Accessori forniti                       | <ul style="list-style-type: none"><li>■ Manuale dell'utente</li><li>■ Disco con la documentazione</li><li>■ Foglio di sistema</li><li>■ Cavi video</li><li>■ Cavi rete elettrica</li><li>■ Cavo USB</li><li>■ Alimentatore esterno</li></ul>  |
| Accessori opzionali                     | Controller per display  |
| Software QA                             | QAWeb   |
| Garanzia                                | 5 anni, compresa garanzia di 20.000 ore di retroilluminazione   |
| Intervallo temperature in funzionamento | Da 0 °C a 35 °C (da 20 °C a 30 °C entro le specifiche)  |
| Temperatura a magazzino                 | Da -20 °C a 60 °C   |
| Umidità in funzionamento                | Dal 8% all'80% (senza condensa)   |
| Umidità a magazzino                     | Dal 5% all'85% (senza condensa)   |
| Pressione di funzionamento              | Min 70 kPa  |
| Pressione di conservazione              | Da 50 a 106 kPa   |

**Generato il: 18 Mar 2024**

Le informazioni e i dati forniti riguardano l'apparecchiatura descritta. Tuttavia ogni singolo articolo è soggetto a modifiche senza preavviso.<br />L'ultima versione di questo opuscolo è disponibile all'indirizzo [www.barco.com](http://www.barco.com).