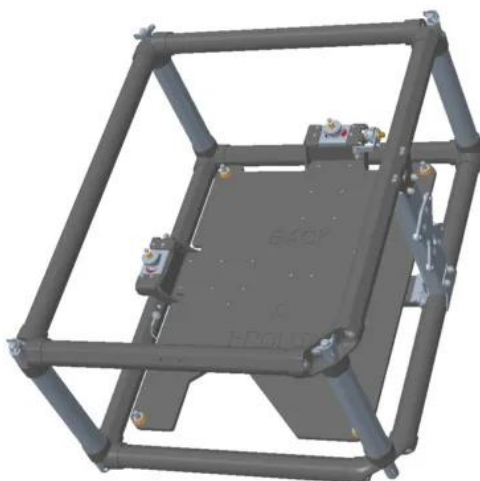


Bastidor Multifuncional UDM (Bastidor de aparejo)

Marco multifuncional para serie UDM



- En caso de instalación de pie: Utiliza un pedestal sólido para colocar un solo proyector UDM (con o sin bastidor de montaje)
- Utiliza un pedestal sólido para colocar un solo proyector UDM (con o sin bastidor de montaje) Utilice un pedestal sólido y bastidores de instalación UDM para apilar los proyectores UDM hasta un máximo de 3 unidades de altura.
- Utilice un pedestal sólido y bastidores de instalación UDM para apilar los proyectores UDM hasta un máximo de 3 unidades de altura.
- En caso de instalación colgante: Utilice los bastidores de instalación UDM para suspender hasta un máximo de 2 proyectores UDM apilados (montaje en mesa o montaje en techo).
- Utilice los bastidores de instalación UDM para suspender hasta un máximo de 2 proyectores UDM apilados (montaje en mesa o montaje en techo). Utiliza un bastidor de montaje UDM para colgar un proyector UDM en vertical (montaje en pared)
- Utiliza un bastidor de montaje UDM para colgar un proyector UDM en vertical (montaje en pared)

(En caso de instalar el proyector en otras posiciones que no sean el escritorio o el techo, es preferible utilizar el bastidor de instalación diseñado para este propósito.)

Especificaciones del producto**BASTIDOR MULTIFUNCIONAL UDM (BASTIDOR DE APAREJO AJUSTABLE)****Especificaciones generales**

Size	88,9 x 71,1 x 46,3 cm / 35 x 27,99 x 18,23 pulg.
Weight	23 kg / 50,51 lbs

Generado en: 01 Apr 2025

© 2025 Barco nv. Todos los derechos reservados. Prohibida la reproducción total o parcial sin autorización por escrito. Todos los nombres de marcas y de productos son marcas comerciales, marcas comerciales registradas o nombres comerciales de sus respectivos titulares. Debido a la innovación continua, la información y las especificaciones técnicas están sujetas a cambios sin previa notificación. Consulta www.barco.com para ver las especificaciones más recientes.

www.barco.com

BARCO