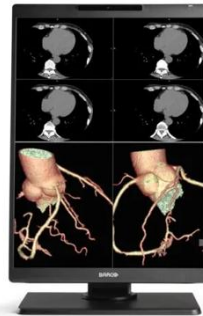


Nio Color 2MP (MDNC-2521)

Seu companheiro de 21" 2MP para radiologia geral hoje



- Um monitor confiável com vida útil longa e estável
- Uma solução completa, em sintonia com a radiologia atual
- Controle de qualidade sem intervenção com o QAWeb Enterprise
- Selo ecológico A++ graças à alta eficiência energética

Nossa tela Nio Color 2MP faz parte de uma gama de monitores de radiologia modernos que oferecem o que você precisa. Sem enrolação, sem sobrecarga de funcionalidades. Mas um design fino atraente e apenas aquelas ferramentas e tecnologias que ajudam você a processar casos sem esforço e com eficiência.

Um monitor de radiologia que se adapta à sua leitura diária como uma luva

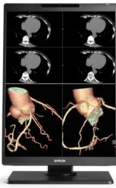
O Nio 2MP oferece exatamente aquelas ferramentas que farão a diferença. Possui nada menos do que 701 JNDs, para que você possa ler imagens detalhadas com confiança. Suas tecnologias de alta luminância, I-Guard e Uniform Luminance oferecem uma qualidade de tela brilhante e estável. E o monitor também contém nossas tecnologias SteadyColor e SteadyGray, para cores e cinzas estáveis. Em qualquer modalidade de imagem.

Mesa limpa, sem preocupações

Todos os itens acima estão integrados em um design elegante com molduras finas que se encaixam tanto em seu hospital quanto nas mesas do seu home office. Além disso, você pode girar seu monitor Nio 2MP entre o formato retrato e paisagem. Combine-o em arranjos de múltiplos cabeçotes, duas ou três ou quatro cabeças, ordenadamente dispostos em um arco envolvendo você.

Um futuro brilhante

Com o Nio 2MP, você obtém um desempenho estável e uma garantia completa de 5 anos líder do setor que garante 20.000 horas de luz de fundo. Além disso, nosso conjunto exclusivo de Ferramentas Intuitivas de Fluxo de Trabalho oferece uma série de truques de produtividade para mais foco, flexibilidade e conforto. Por exemplo, você sabia que foi comprovado que o SpotView diminui o tempo de leitura em pelo menos 15,5%? Resumindo: você pode ficar tranquilo com este jovem companheiro. Por muitos anos.



Sempre uma visão clara com o QAWeb Enterprise

O QAWeb Enterprise ajuda a gerenciar a qualidade e garantir a conformidade da empresa de saúde em expansão com menos esforço, menor custo e total confiança. Esse sistema totalmente automatizado e seguro fornece uma qualidade de imagem consistente, desempenho estável e tempo de atividade para todos os sistemas de tela PACS em toda a empresa. Você pode instalar o QAWeb Enterprise gratuitamente em todos os nossos monitores de análises clínicas e de diagnóstico.

Garantindo a confiança no diagnóstico com MDR Class IIa

Nossos monitores de radiologia são certificados pela MDR como Classe IIa. As informações de seus produtos foram revisadas e liberadas por especialistas médicos e técnicos independentes e são auditadas anualmente. Em outras palavras, garantimos confiança no diagnóstico e tranquilidade para nossos usuários.

Rótulo ecológico A++ para Nio Color 2MP

O Nio Color 2MP foi submetido ao protocolo de pontuação ecológica da Barco e recebeu uma classificação A++. Alguns fatores-chave que contribuíram para esta classificação são:

- Alta eficiência energética: 43% melhor que o antecessor
- Cabos, PCBs e peças plásticas 100% livres de halogênio >25g
- Embalagem feita com 84% de papelão reciclado.
- Alojamento sem pintura
- A embalagem utiliza plásticos compatíveis com a reciclagem.
-

Especificações técnicas

NIO COLOR 2MP (MDNC-2521)

Especificações gerais

Tecnologia de tela	LCD a cores IPS-SFT
Tamanho de tela ativo (diagonal)	541 mm (21,3 pol.)
Tamanho de tela ativa (H x V)	433 x 325 mm (17,1 x 12,8")
Proporção de aspecto (H:V)	4:3
Resolução	2MP (1600 x 1200 pixels)
Distância entre pontos	0,2707 mm
Imagem a cores	Sim
Imagem cinza	Sim
Profundidade de bits	30 bits
Ângulo de visão (H, V)	178°
Correção de uniformidade	ULT
SteadyGray	Sim, quando usado como sistema com o Barco Display Controller e com o QAWeb Enterprise
SteadyColor	Sim (no controlador de vídeo MXRT), quando usado como um sistema com controlador de vídeo MXRT e QAWeb Enterprise
RapidFrame	Sim
Predefinições de luz ambiente	Sim, seleção da sala de leitura
Sensor de luz ambiente	Sim
Estabilização de saída de luz de fundo (BLOS)	Não
Sensor frontal	Sim
Sensor de presença	Sim
Luminância máxima (painel típico)	1000 cd/m ²
Luminância calibrada DICOM	600 cd/m ²
Taxa de contraste (típica do painel)	2000:1
Tempo de resposta ((Tr + Tf)/2) (típico)	12 ms (cinza-cinza, média)
Cor da carcaça	Preto (RAL 9004)/Branco (RAL 9003)
Sinais de entrada de vídeo	2 DisplayPort 1.4
Sinais de saída de vídeo	1x DisplayPort 1.4 (MST)
Portas USB	2 USB-B 2.0 upstream (endpoint) 5 USB-A 2.0 downstream (dos quais 1 porta de carregamento)
Computador KVM	Sim
Classificação elétrica	24 VCC, 4 A
Requisitos de energia	Este dispositivo deve ser alimentado apenas pela fonte de alimentação médica aprovada da Adapter Technology Co., Ltd., tipo ATM160T-P240. Classificações marcadas na fonte de alimentação: <ul style="list-style-type: none">■ Entrada: 100 a 240 VCA, 1,8 a 0,9 A, 50 a 60 Hz■ Saída: 24 VCC, 6,6 A
Consumo de energia	37 W (nominal) < 0,35 W (hibernação) < 0,30 W (desligado)
Dimensões com suporte (L x A x P)	Retrato: 351 x 531~631 x 225 mm Paisagem: 491 x 462~562 x 225 mm
Dimensões sem base (L x A x P)	Retrato: 351 x 491 x 64 mm Paisagem: 491 x 351 x 64 mm
Dimensões da embalagem (L x A x P)	455 x 210 x 770 mm
Peso líquido com suporte	MDNC-2521 xPxx: 8,8 kg MDNC-2521 xNxx: 7,7 kg
Peso líquido sem suporte	MDNC-2521 xPxx: 5,8 kg MDNC-2521 xNxx: 4,7 kg
Peso líquido na embalagem	MDNC-2521 xPxx: 12,2 kg (sem acessórios opcionais) MDNC-2521 xNxx: 11,2 kg (sem acessórios opcionais)
Inclinação	-10° a +30°
Rotação	-30° a +30°
Pivô	90°
Faixa de ajuste de altura	100 mm
Padrão de montagem	VESA (100 mm)
Proteção de tela	MDNC-2521 xPxx: Vidro frontal protetor e antirreflexo MDNC-2521 xNxx: N/D
Modalidades recomendadas	Todas as imagens digitais, exceto mamografia digital

Especificações técnicas

NIO COLOR 2MP (MDNC-2521)

Certificações

CE0123 (Dispositivo médico) FDA 510(k) K230520 CCC (China), KC (Coreia), BSMI (Taiwan), INMETRO (Brasil -Números de produto K9300380A1X, K9300381A1X), BIS (Índia), EAC (Rússia, Cazaquistão, Bielorrússia, Armênia e Quirguistão)

Específico de segurança:

- IEC 60950-1:2005+A1:2009+A2:2013
- EN 60950-1: 2006 + A1: 2010 + A11: 2009 + A12: 2011 + A2: 2013
- IEC 62368-1:2018
- EN IEC 62368-1:2020+A11:2020
- IEC 60601-1:2005+A1:2012+A2:2020
- EN 60601-1:2006+A1:2013+A12:2014+A2:2021
- AAMI ES 60601-1:2005+A1:2012+A2:2021
- CAN/CSA C22.2 No. 60601-1:2014 (Reafirmado em 2022)

Especificações de EMI

- IEC 60601-1-2:2014+A1:2020 (Ed.4.1)
- EN 60601-1-2:2015+A1:2021 (Ed.4.1)
- FCC parte 15 Classe B
- ICES-001 Nível B
- VCCI (Japão)

Especificações ambientais: EU RoHS, China RoHS, REACH, Canada Health, WEEE, Packaging Directive

Acessórios fornecidos

- Guia do usuário
- Disco da documentação
- Ficha do sistema
- Cabos de vídeo
- Cabo(s) de alimentação principal
- Cabo USB
- Fonte de alimentação externa

Acessórios opcionais

Controlador do visor

Software do controle de qualidade

QAWeb Enterprise

Garantia

5 anos, incluindo 20.000 horas de garantia de iluminação de fundo

Temperatura de operação

0 °C a 35 °C (20 °C a 30 °C dentro das especificações)

Temperatura de armazenamento

-20 °C a 60 °C

Umidade de operação

8% a 80% (sem condensação)

Umidade de armazenamento

5% a 85% (sem condensação)

Pressão operacional

70 kPa

Pressão de armazenamento

50 a 106 kPa

Gerada em: 12 Mar 2026

© 2026 Barco nv. Todos os direitos reservados. A reprodução total ou parcial sem permissão por escrito é proibida. Todos os nomes de marca e produto são marcas comerciais, marcas comerciais registradas ou nomes dos respectivos proprietários. Por causa da inovação contínua, as informações e as especificações técnicas estão sujeitas a alterações sem aviso prévio. Verifique www.barco.com para obter as especificações mais recentes.