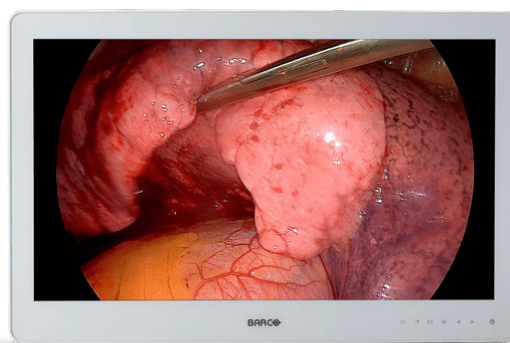
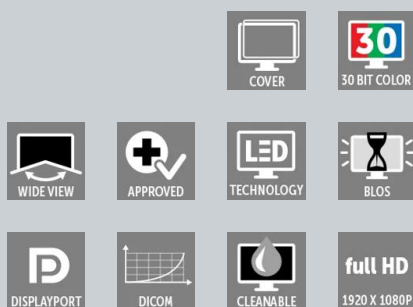


# MDSC-2326

Visor cirúrgico Full HD



- Para a melhor coordenação entre mãos e vista
- Possibilita limpeza e desinfecção fácil
- Funciona com o Nexxis para integração de VoIP

O MDSC-2326 da Barco é um visor cirúrgico de 26 polegadas para uso próximo ao paciente com iluminação de fundo. Além da qualidade de imagem renomada do MDSC-2226, a nova capa de vidro óptico de alta qualidade, resistente a arranhões, oferece proteção durável durante toda a vida útil do visor.

### Tranquilidade Imagens calibradas e sem ruídos

O brilho estável, alto contraste e cores calibradas do visor fornecem aos cirurgiões uma percepção de profundidade excelente e as imagens mais precisas dos sistemas de câmera de endoscopia FHD.

### Imagem de múltiplas origens e vários monitores

Com sua ampla conectividade de entrada, o MDSC-2326 oferece imagens flexíveis de múltiplas modalidades (PIP e PaP) nas novas salas de cirurgia integradas. Com decodificador Barco Nexxis integrado (opcional), oferece a solução de visualização mais conveniente para vídeo sobre IP não comprimido sem atraso.

### Segurança, estabilidade e redundância

Graças à iluminação de fundo em LED com estabilização de saída de luz, o visor garante consistência de desempenho e imagem por toda a vida útil. Ele também oferece um recurso de failover automatizado exclusivo para que um sinal de backup esteja sempre disponível garantindo uma cirurgia segura

### Fácil de instalar

O MDSC-2326 vem com um sistema inteligente de gerenciamento de cabos que esconde os cabos para uma configuração ordenada. O seu design leve permite uma fácil montagem em braços de extensão e boom cirúrgico.

### Fácil de usar

O MDSC-2326 da Barco é fácil de limpar e desinfetar, graças ao seu alojamento de superfície lisa, à prova de respingos (nível de proteção IP45). Ele vem com um vidro frontal altamente durável, resistente a arranhões, com excelente desempenho óptico.

Características do MDSC-2326 da Barco:

- LCD wide-screen de 26 pol.
- Resolução Full HD (1.920 x 1.080)
- Iluminação de fundo em LED de alto brilho com estabilização de saída
- Amplo ângulo de visualização graças à tecnologia de LCD IPS-Pro
- Processamento de imagens de 10 bits
- Imagem sem ruídos
- Escala de cinzas e cores consistentes e calibradas
- Design fácil de limpar com frente selada (IPX5)
- Sistema de gerenciamento de cabos inteligente

**Especificações técnicas****MDSC-2326****Especificações gerais**

Tecnologia de tela	LCD TFT AM
Tamanho de tela ativa (diagonal)	661 mm (26,0 pol.)
Tamanho de tela ativa (H x V)	576 x 324 mm (22,7" x 12,8")
Relação de aspecto	16:9
Resolução	2MP (1920 x 1080)
Distância entre pontos	0,300 mm
Suporte a cores	1.073 milhões (10 bits)
Ângulo de visualização	178° (painel típico)
Luminância máxima	500 cd / m <sup>2</sup> (painel típico) 400 cd / m <sup>2</sup> *estabilizado a 6500K e ITU-709
Razão de contraste	1400:1 (painel típico)
Tempo de resposta (Tr + Tf)	18 ms (típico)
Cor da carcaça	RAL 9003 branco
Entradas de vídeo	MDSC-2326 LED DVI-I (Digital & Analógico – compatível com HDMI) 3G-SDI(1x BNC) DisplayPort 1.1a Vídeo componente RGBS / YPbPr (4xBNC) S-vídeo (4-pinos Mini DIN) Vídeo composto/SOG (1xBNC)  MDSC-2326 DDI DVI-I (digital e analógico – suporte HDMI) DVI-D 2x 3G-SDI(2x BNC) DisplayPort 1.1a Vídeo componente RGBS / YPbPr (4xBNC) S-vídeo (4-pinos Mini DIN) Vídeo composto/SOG (1xBNC)  MDSC-2326 MNA Igual a MDSC-2326 LED + 1x Fibra Óptica SFP+ (para vídeo sobre IP não comprimido)
Saídas de Vídeo	DVI-D S-vídeo (4-pinos Mini DIN) Vídeo composto (1x BNC) 3G-SDI (BNC) / versão DDI: 2 x 3G-SDI
Requisitos de potência (nominal)	Fonte de alimentação para fonte de alimentação externa: comutador automático de 100 -250 VAC/47-63 Hz Fonte de energia para a entrada de energia da tela: +24 VDC/2.5A
Consumo de energia	50W máx. (Versão LED e DDI) 75W máx. (Versão MNA)
Gerenciamento de energia	Estados DVI-DMPM suportados Estado ligado Estado ativo-desligado
Relógio de pontos	165 MHz máx (DVI)
Curva de gama	Nativo, 1,8; 2,0; 2,2; 2,4; DICOM
Idiomas de OSD	Inglês, Francês, Alemão, Espanhol, Italiano

**Especificações técnicas****MDSC-2326**

Dimensões sem o suporte (L x A x P)	640 x 419 x 87 mm (25,2 x 16,5 x 3,4")
Dimensões da fonte de alimentação (L x A x P)	210 x 103 x 52 mm (8,27 x 4,06 x 2,05 pol.)
Peso líquido sem o suporte	9,4 kg (20,7 lbs) (versão LED e DDI) 9,8 kg (21,6 libras!) (Versão MNA)
Peso líquido da fonte de alimentação	1,5 kg (3,31 lbs)
Peso líquido com a embalagem sem o suporte	12,5 kg (27,6 lbs) (versão LED e DDI) 12,9 kg (28,4 lbs) (versão MNA)
Comprimento do cabo da saída CC da fonte de alimentação	2,5 m (8,2 pés)
Padrão de montagem	VESA (100 x 100 mm)
Proteção de tela	Capa protetora de vidro antirreflexo
Modalidades recomendadas	Endoscopia, Laparoscopia, PACS, PM, US, CT, MR
Certificações	CE (dispositivo médico classe I) ANSI/AAMI ES 60601-1:2005; A1: 2012 -Med. El. Equip., Parte 1: req. Geral para segurança básica e desempenho essencial CAN/CSA-C22.2 No. 60601-1: 2014 Equipamento elétrico médico -Parte 1: Requisitos gerais de segurança básica e desempenho essencial (IEC adotada 60601-1:2005, terceira edição, 2005-12) IEC 60601-1: 2005 + CORR. 1:2006 + CORR. 2: 2007 + A1: 2012 (Equipamento médico elétrico -Parte 1: Requisitos gerais de segurança básica e desempenho essencial) EN 60601-1: 2006 + A1: 2013 + A12: 2014 (equipamento elétrico médico". Parte 1: Requisitos gerais de segurança) INMETRO
Acessórios fornecidos	1x cabo de vídeo DVI-D 1x Guia do Usuário impresso (inglês) 1x disco de documentação, contendo todas as traduções dos principais cabos no Guia do Usuário 1x fonte de alimentação externa 4 parafusos, 4 arruelas amassadas e uma chave Allen
Acessórios opcionais	Suporte da Barco (K9302097A) Cabo de extensão de energia 10m (K3495066) Cabo de extensão de energia 30m (K3495068)
Garantia	3 anos
Temperatura de operação	+10 a 35°C para desempenho / 0 a 40°C para segurança
Temperatura de armazenamento	-20 ~ +60°C
Umidade de operação	10 a 90% (sem condensação)
Umidade de armazenamento	10 a 90% (sem condensação)
Altitude operacional	3000m máximo
Altitude de armazenamento	12000m máximo

Gerada em: 08 Jul 2024

© 2024 Barco nv. Todos os direitos reservados. A reprodução total ou parcial sem permissão por escrito é proibida. Todos os nomes de marca e produto são marcas comerciais, marcas comerciais registradas ou nomes dos respectivos proprietários. Por causa da inovação contínua, as informações e as especificações técnicas estão sujeitas a alterações sem aviso prévio. Verifique [www.barco.com](http://www.barco.com) para obter as especificações mais recentes.