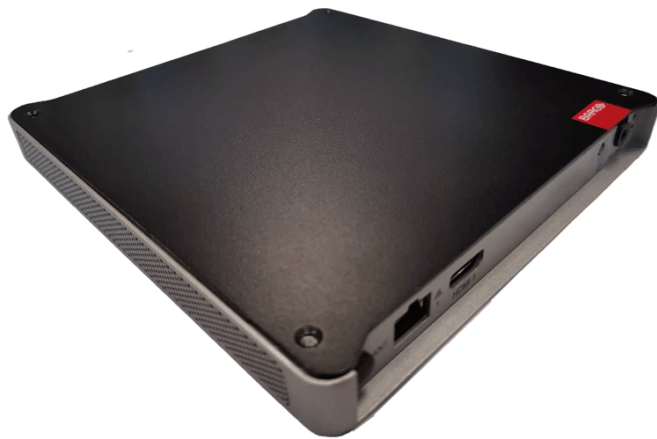


# WME-050

Simplifiez la gestion des grands murs d'images nouvelle génération



- **Installation sur site**
- **Intégration simple et sécurisée aux réseaux informatiques existants**
- **Plateforme d'entreprise fiable, conçue pour un fonctionnement 24h/7j**

Le WME-050 vous aide à installer, configurer et maintenir votre mur d'images en toute simplicité. Cela permet aux intégrateurs et aux fournisseurs de services gérés de surveiller tous les paramètres des murs vidéo dans un seul tableau de bord. Vous pouvez facilement entretenir, gérer et surveiller les appareils, souvent répartis dans plusieurs bâtiments et emplacements différents.

## Spécifications techniques

## WME-050

Spécifications générales	
Systèmes d'exploitation	Linux
Configurations matérielles	CPU Intel(R) Celeron 6305E (Tiger Lake) 8 Go de RAM 60 Go de mémoire SSD industrielle
Connectivité	2 x LAN 2 x USB 3.0 (Type A) 2 x USB 2.0 (Type A)
Alimentation	DC : 19 V, 3,42 A
Consommation électrique	65 W (max)
Dissipation calorifique	221 BTU/h
Niveau sonore (à 20 °C -68 °F)	Conception sans ventilateur
Conditions de fonctionnement	0 °C -40 °C, jusqu'à 80 % d'humidité, sans condensation
Package content	<ul style="list-style-type: none"><li>■ 1x contrôleur WME-050</li><li>■ 2x supports de fixation pour châssis</li><li>■ 4x pieds de châssis</li><li>■ 4x vis (M3x8)</li><li>■ 1x récepteur infrarouge</li><li>■ 1x télécommande</li><li>■ 1x alimentation externe</li><li>■ 1x câble d'alimentation spécifique au pays (en option)</li><li>■ 1x guide de démarrage rapide</li><li>■ 1x manuel de sécurité</li></ul>
Accessoires	En rack 19 pouces (R985099) (en option)
Dimensions	
Dimensions (H x l x P)	19 x 180 x 190 mm
Dimensions (emballé)	90 x 310 x 230 mm
Poids	Appliance : 0,87 kg Alimentation : 0,21 kg
Poids emballé	1,7 kg

Crée le : 12 Apr 2024

Les spécifications techniques sont susceptibles d'être modifiées sans préavis. Veuillez consulter les dernières informations disponibles sur [www.barco.com](http://www.barco.com).