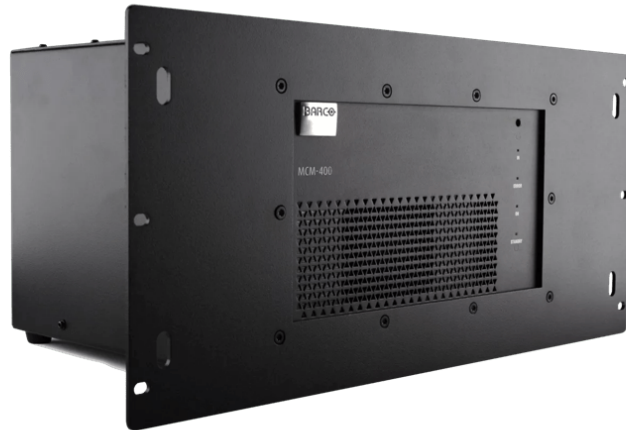


# MCM-400

Externes Warping, Überblenden und Farbabgleichsbox für 4K-Projektoren



Der MCM-400 ist eine externe Hardwarekomponente, die eine Geometriekorrektur, Farbkorrektur und elektronische Überblendung bei den Projektoren der Modellreihe Barco Galaxy 4K ermöglicht. Mit einer Echtzeit-Bildschirm-Benutzeroberfläche hilft der MCM-400 eine Leistung zu erreichen, für die die hochwertigen Simulationsprojektoren von Barco bekannt sind. Auf diese Art ermöglicht diese Box mehrere Mehrkanalkonfigurationen mit mehreren 4K-Projektoren.

### Geeignet für Mono- und 3D-Stereoquellen

Der MCM-400 verarbeitet Mono- und Stereoquellen bis zu 48 Hz. Stereoquellen können passiv über ein passives Links-/Rechts-Stereosignal verbunden werden, das in ein aktives, flackerfreies Stereosignal mit bis zu 120 Hz umgewandelt wird.

Vier Dual-Link DVI-D-Eingänge ermöglichen den Anschluss von 4K-Quellen in 4 Quadranten mit 2048 mal 1080 Pixel oder in zwei Säulen mit 2048 mal 2160 Pixel, was die Vorschaumöglichkeiten vereinfacht. Sowohl Mono- als auch Stereoquellen mit 24 Hz oder 48 Hz werden über den Eingang synchron angezeigt, mit einer minimalen Verzögerung.

### Leichte Steuerung

Der MCM-400 kann über eine IR-Fernbedienung mit einem Bildschirmmenü oder über IP gesteuert werden. Letztere Option ermöglicht eine einfache Integration mit Touchpanels für eine bequeme Quellenumschaltung und unterschiedliche Geometriedateien.

Geeignet für alle Umgebungen:

- Größere Räume zur Kooperation, sowohl gerade als auch gewölbt
- 3D-Visualisierung, wie sie in den Bereichen Automobile, Öl und Gas, naturwissenschaftliche Forschung und Stadtplanung eingesetzt wird
- Hochauflösende Befehls- und Steuerungsdisplays

## Technische Daten

## MCM-400

### Allgemeine technische Daten

Eingänge	4-fach Dual-Link DVI-D Full 4K, mit: <ul style="list-style-type: none"><li>4 x 2048x1080 oder 1920x1080</li><li>2 x 2048x2160 oder 1920x2160</li></ul>
Eingangsfrequenz	Mono: 24-60 Hz (24 Hz optimal) Stereo: 24-48 Hz
Ausgänge	2-fach Dual DVI-D <ul style="list-style-type: none"><li>Mono 4K: 2 x 2048x2160</li><li>Stereo 2K: L/R 2048x1080</li></ul>
Ausgabefrequenz	Mono: 24 Hz Stereo: 24-48 Hz
Netzwerk-Verbindung	Ethernet 10/100 RJ45
WARP	Hardware-basiertes Warping in Echtzeit mit leicht zu bedienendem Bildschirmenü
Farbkorrektur	Fortschrittlicher Farbabgleich (Dynacolor) mit Verknüpfungsmöglichkeiten
Merkmale	Pixelgenaue Alpha- und Beta-Ebenen -Fortschrittliche elektronische Überblendung -Möglichkeit zur 4-Quadranteneingabe -herausragendes Antialiasing
Mechanik	Kit zur Rackmontage enthalten
Bedienung	Über IR-Fernbedienung oder IP
Abmessungen (HxBxT)	4 RU 295 mm x 290 mm x 215 mm (11,6" x 11,4" x 8,46")
Gewicht	6,11 kg (ohne Verpackung); 7,11 kg (mit Verpackung)
Leistung	Externe Stromversorgung: 100-250 V 50/60 Hz
Stromverbrauch	77,3 W
Wärmeabgabe	264 BTU/h
Stereounterstützung	Passive Stereounterstützung EIN/AUS
Kompatibilität	Nur bei der Modellreihe Barco Galaxy 4K
Elektromagnetische Interferenz	Konform mit FCC, Kapitel 15 Klasse A und CE EN55022 Klasse A
Umgebungstemperatur	Max: +40°C   104°F Min: +10°C   50°F Lagerung: -35°C bis +65°C   -31°F bis 149°F
Luftfeuchtigkeit	Lagerung: 0 bis 98 % relative Luftfeuchtigkeit, nicht-kondensierend Betrieb: 0 bis 95 % relative Luftfeuchtigkeit, nicht-kondensierend

Generiert am: 09 Jul 2024

© 2024 Barco nv. Alle Rechte vorbehalten. Die vollständige oder teilweise Reproduktion ohne schriftliche Genehmigung ist nicht gestattet. Alle Markennamen und Produktnamen sind Marken, eingetragene Marken oder Handelsnamen ihrer jeweiligen Inhaber. Aufgrund fortlaufender Innovationen können sich Informationen und technische Spezifikationen ohne vorherige Ankündigung ändern. Die neuesten Spezifikationen finden Sie unter [www.barco.com](http://www.barco.com).