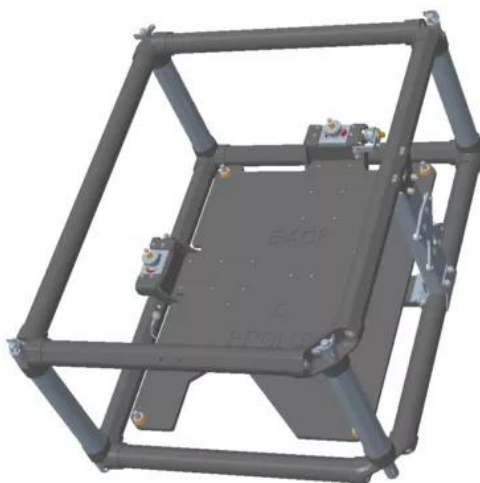


# Cadre multifonctions UDM (cadre de montage réglable)

Cadre multifonctions pour la série UDM



- En cas d'installation posée :

Utilisez un socle solide pour placer un seul projecteur UDM (avec ou sans cadre de montage)

- Utilisez un socle solide pour placer un seul projecteur UDM (avec ou sans cadre de montage)

Utilisez un socle solide et des cadres de montage UDM pour empiler les projecteurs UDM jusqu'à une hauteur maximale de 3 unités.

- Utilisez un socle solide et des cadres de montage UDM pour empiler les projecteurs UDM jusqu'à une hauteur maximale de 3 unités.

- En cas d'installation suspendue :

Utilisez les cadres de montage UDM pour suspendre jusqu'à 2 projecteurs UDM empilés au maximum (montage sur table ou au plafond).

- Utilisez les cadres de montage UDM pour suspendre jusqu'à 2 projecteurs UDM empilés au maximum (montage sur table ou au plafond).

Utilisez un cadre de montage UDM pour suspendre un projecteur UDM en orientation portrait (montage mural)

- Utilisez un cadre de montage UDM pour suspendre un projecteur UDM en orientation portrait (montage mural)

(En cas d'installation du projecteur dans d'autres positions que le montage sur table ou au plafond, il est préférable d'utiliser le cadre de montage conçu à cet effet. )

**Spécifications techniques****CADRE MULTIFONCTIONS UDM (CADRE DE MONTAGE RÉGLABLE)****Spécifications générales**

Taille	88,9 x 71,1 x 46,3 cm
--------	-----------------------

Poids	23 kg / 50,51 lb
-------	------------------

Créé le : 15 Mar 2023

Les spécifications techniques sont susceptibles d'être modifiées sans préavis. Veuillez consulter les dernières informations disponibles sur [www.barco.com](http://www.barco.com).