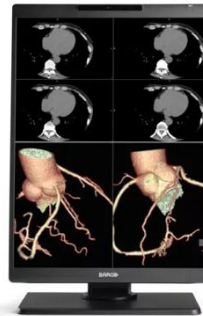


Nio Color 2MP (MDNC-2521)

Votre solution 2MP de 21" pour la radiologie générale



- **Un écran fiable avec une durée de vie longue et stable**
- **Une solution complète, à la hauteur de la radiologie d'aujourd'hui**
- **Assurance qualité sans intervention avec QAWeb Enterprise**
- **Ecolabel A++ grâce à une haute efficacité énergétique**

Notre écran Nio Color 2MP fait partie d'une gamme de moniteurs de radiologie modernes qui vous offre ce dont vous avez besoin. Pas de fonctionnalité superflue. Mais un design élégant à cadre fin et uniquement les outils et technologies qui vous aident à traiter les dossiers sans effort et efficacement.

Un moniteur de radiologie conçu pour simplifier vos consultations quotidiennes

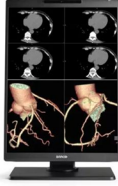
Nio 2MP vous offre exactement ces outils qui feront la différence. Il ne possède pas moins de 701 JND, ce qui vous permet de lire des images détaillées en toute confiance. Sa luminance élevée et ses technologies I-Guard et Uniform Luminance vous offrent une qualité d'image supérieure et stable. Et l'écran contient également nos technologies SteadyColor et SteadyGray pour des couleurs et des gris stables. Dans n'importe quelle modalité d'imagerie.

Bureau désencombré, tête claire

Avec son design élégant et ses bords fins, le Nio 2MP est conçu aussi bien pour l'hôpital que le travail à distance. De plus, vous pouvez faire pivoter votre moniteur Nio 2MP entre le format portrait et paysage. Vous pouvez l'intégrer dans un ensemble de deux, trois ou quatre appareils, placés en arc devant vous.

Un brillant avenir

Avec Nio 2MP, vous bénéficiez de performances stables et d'une garantie complète de 5 ans du leader du secteur, qui garantit 20 000 heures de rétroéclairage. De plus, notre ensemble unique d'outils de flux de travail intuitifs vous propose une série d'astuces de productivité pour plus de concentration, de flexibilité et de confort. Ainsi, il a été prouvé que SpotView réduisait le temps de lecture de 15,5 %. Avec autant d'atouts, le Nio 3MP vous accompagnera pendant de longues années.



Une vue toujours claire avec QAWeb Enterprise

QAWeb Enterprise vous aide à gérer la qualité et à assurer la conformité de votre entreprise de soins de santé en pleine expansion avec moins d'efforts, à moindre coût et en toute confiance. Ce système entièrement automatisé et sécurisé garantit une qualité d'image homogène, des performances stables et une disponibilité optimale pour tous les systèmes d'affichage PACS au sein de votre établissement et dans votre entreprise. Vous pouvez installer QAWeb Enterprise gratuitement sur tous nos écrans de diagnostic et d'examen clinique.

Assurer la fiabilité du diagnostic avec MDR Classe IIa

Nos écrans de radiologie sont certifiés MDR de classe IIa. Les informations sur le matériel ont été examinées et approuvées par des experts médicaux et techniques indépendants et sont auditées chaque année. Autrement dit, nos utilisateurs peuvent faire confiance au diagnostic.

Veillez consulter le représentant ou le distributeur Barco de votre pays ou territoire pour confirmer la disponibilité. Une référence à un produit ou à un service indiquée sur ce site n'implique pas que ce produit est ou sera disponible dans votre région.

Spécifications techniques**NIO COLOR 2MP (MDNC-2521)**

| Spécifications générales | |
|---|--|
| Technologie de l'écran | LCD couleur IPS-SFT |
| Taille active de l'écran (diagonale) | 541 mm (21,3") |
| Taille active de l'écran (H x V) | 433 x 325 mm (17,1" x 12,8") |
| Rapport d'aspect (H:V) | 4:3 |
| Résolution | 2 MP (1 600 x 1 200 pixels) |
| Pas de pixels | 0,2707 mm |
| Imagerie en couleur | Oui |
| Imagerie en niveaux de gris | Oui |
| Profondeur de couleur | 30 bits |
| Angle de vision (h/v) | 178° |
| Correction de l'uniformité | ULT |
| SteadyGray | Oui (dans la carte graphique MXRT), lorsqu'il est utilisé comme système avec la carte graphique MXRT et QAWeb Enterprise |
| Couleurs stables | Oui (dans la carte graphique MXRT), lorsqu'il est utilisé comme système avec la carte graphique MXRT et QAWeb Enterprise |
| RapidFrame | Oui |
| I-Luminate | Non |
| Présélections de luminosité ambiante | Oui, sélection de la salle de lecture |
| Capteur de luminosité ambiante | Oui |
| Backlight Output Stabilization (BLOS) / Stabilisation de l'affichage rétroéclairé | Non |
| Capteur frontal | Oui |
| Presence sensor | Oui |
| Luminance maximale (type pour le panneau) | 1000 cd/m ² |
| Luminance étalonnée DICOM | 600 cd/m ² |
| Rapport de contraste (type pour le panneau) | 2000:1 |
| Temps de réponse ((Tr + Tf)/2) (type) | 12 ms (moyenne gris à gris) |
| Couleur du boîtier | Noir (RAL 9004) / Blanc (RAL 9003) |
| Signaux vidéo en entrée | 2x DisplayPort 1.4 |
| Signaux vidéo en sortie | N.D |
| Ports USB | 2x USB-B 2.0 en amont (terminal) 5x USB-A 2.0 en aval (avec 1 port de charge) |
| KVM switch | Oui |
| Puissance nominale | 24 VCC, 4 A |
| Alimentation électrique | Cet appareil doit uniquement être alimenté par les sources approuvées pour le milieu médical d'Adapter Technology Co., Ltd., type ATM160T-P240. Valeurs figurant sur l'alimentation : <ul style="list-style-type: none">■ Entrée : 100-240 V CA, 1,8-0,9 A, 50-60 Hz■ Sortie : 24 V CC, 6,6 A |
| Consommation électrique | 37 W (nominal) < 0.35 W (hibernate) < 0.30 W (switched off) |
| Dimensions avec support (l x H x P) | Portrait : 351 x 531~631 x 225 mm Paysage : 491 x 462~562 x 225 mm |

Spécifications techniques

NIO COLOR 2MP (MDNC-2521)

| | |
|-------------------------------------|---|
| Dimensions sans support (l x H x P) | Portrait : 351 x 491 x 64 mm Paysage : 491 x 351 x 64 mm |
| Dimensions emballé (l x H x P) | 455 x 210 x 770 mm |
| Poids net support compris | MDNC-2521 xPxx : 8,8 kg MDNC-2521 xNxx : 7,7 kg |
| Poids net sans support | MDNC-2521 xPxx : 5,8 kg MDNC-2521 xNxx : 4,7 kg |
| Poids net emballé | MDNC-2521 xPxx : 12,2 kg (sans accessoires optionnels) MDNC-2521 xNxx : 11,2 kg (sans accessoires optionnels) |
| Inclinaison | -10 °C à +30 °C |
| Orientation | -30 °C à +30 °C |
| Pivot | 90° |
| Plage de réglage en hauteur | 100 mm |
| Norme de montage | VESA (100 mm) |
| Protection de l'écran | MDNC-2521 xPxx : vitrage avant de protection antireflet MDNC-2521 xNxx : N.D |
| Modalités recommandées | Toutes les images numériques à l'exception des images de mammographie numérique |
| Certifications | CE0123 (appareil médical) FDA 510(k) K230520 CCC (Chine), KC (Corée), BSMI (Taiwan), INMETRO (Brésil -numéros de produits K9300390A, K9300391A), BIS (Inde), EAC (Russie, Kazakhstan, Biélorussie, Arménie et Kirghizistan) Spécifique à la sécurité : <ul style="list-style-type: none">■ IEC 60950-1:2005 + A1:2009■ EN 60950-1:2006 + A1:2010 + A11:2009 + A12:2011 + A2:2013■ IEC 62368-1:2018■ EN IEC 62368-1:2020■ IEC 60601-1:2005 + A1:2012■ EN 60601-1:2006 + A1:2013 + A12:2014■ ANSI/AAMI ES 60601-1:2005 + R1:2012■ CAN/CSA C22.2 N° 60601-1:2014 Spécifique aux IEM <ul style="list-style-type: none">■ IEC 60601-1-2:2014 (ed4)■ EN 60601-1-2:2015 (ed4)■ FCC part 15 Classe B■ ICES-001 niveau B■ VCCI (Japon) (en attente) Environnemental : China Energy Label (en attente), EU RoHS, China RoHS (en attente), REACH, Canada Health, DEEE, Directive sur les emballages |
| Accessoires fournis | <ul style="list-style-type: none">■ Guide de l'utilisateur■ CD de documentation■ Notice du système■ Câbles vidéo■ Câbles d'alimentation secteur■ Câble USB■ Alimentation externe |
| Accessoires en option | Contrôleur d'affichage |
| Logiciel d'assurance qualité | QAWeb |
| Garantie | Garantie de 5 ans, avec 20 000 h de rétroéclairage garanties |
| Température de fonctionnement | 0 °C à 35 °C (20 °C à 30 °C dans le cadre des spécifications) |
| Température de stockage | -20 °C à 60 °C |
| Humidité (fonctionnement) | 8 % à 80 % (sans condensation) |
| Humidité (stockage) | 5 % à 85 % (sans condensation) |
| Pression de fonctionnement | 70 kPa minimum |
| Pression de stockage | 50 à 106 kPa |

Crée le : 07 May 2024

Les spécifications techniques sont susceptibles d'être modifiées sans préavis. Veuillez consulter les dernières informations disponibles sur www.barco.com.