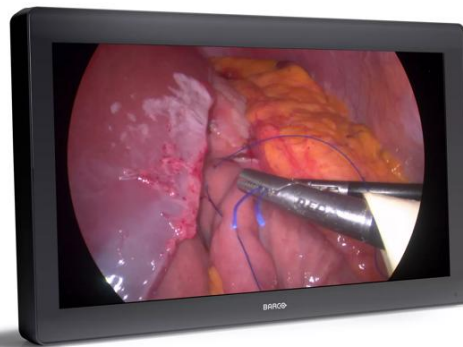


MDFC-8232 3xB

Display 4K UHD 3D



- **Perfetta compatibilità con videocamere per endoscopia 3D FHD**
- **Compatibile con BT.2020 e BT.709**
- **Opzioni 3G-SDI / HDMI disponibili**
- **Protezione oculare ergonomica 3D inclusa**
- **Design di grado medicale, facile da pulire**

MDFC-8232 è un monitor da 31 pollici idoneo all'area paziente, progettato per rispondere alla crescente domanda di imaging di alta qualità tipica dei moderni ambienti chirurgici.

L'elaborazione video proprietaria e gli algoritmi avanzati di calibrazione del colore, combinati con un LCD con un'ampia gamut di colori, si traducono in un'elevata precisione del colore e immagini dettagliate, esenti da artefatti e con latenza quasi zero per una coordinazione occhio-mano ottimale.

Nella modalità 2D, grazie a una risoluzione quattro volte superiore alla FHD convenzionale, i chirurghi beneficeranno di immagini riccamente dettagliate e con colori corretti per l'anatomia del paziente nella vita reale UHD.

Nella modalità 3D, attraverso il kit ergonomico in dotazione, composto da una montatura leggera e una lente oculare 3D sostituibile, più utenti contemporaneamente potranno vedere lo stesso contenuto FHD, con un'eccellente percezione della profondità anche da diversi angoli di visuale e da distanze differenti.

Disponibile come DP/HDMI (MDFC-8232 3HB) o DP/SDI (MDFC-8232 3SB), questo monitor è compatibile con i più comuni formati video 3D e 2D tipici dei moderni microscopi e sistemi di telecamere laparoscopiche.

La superficie anteriore completamente in vetro altamente durevole e antigraffio e la copertura del connettore bloccabile a scatto garantiscono un design privo di ingombri e facile da pulire, ideale per l'applicazione in ambienti sterili. Inoltre, il vetro anteriore riduce al minimo il riflesso migliorando la visibilità. La piastra di montaggio progettata in VESA-100 standard consente un facile montaggio su bracci chirurgici e bracci a molla.

Versione bianca su richiesta

Specifiche tecniche**MDFC-8232 3XB**

Specifiche generali	
Tecnologia schermo	LCD TFT AM/Tecnologia IPS-PRO/Retroilluminazione a LED
Dimensioni schermo attivo (diagonale)	789 mm (31,1")
Dimensioni schermo attivo (O X V)	698 x 368 mm
Proporzioni	17:9 / 16:9
Luminosità	Max: 450 cd/m ² (nominale) Spazio colore nativo: 390 cd/m ² valore predefinito calibrato a 6500K: 360 cd/m ² valore predefinito calibrato
Risoluzione	4K / 2K (4.096 x 2.160) / UHD (3.840 x 2.160)
Passo pixel	0,1704 mm
Supporto colore	1.073 milioni (10 bit)
Distanza di visualizzazione 3D	Ottimale: 1.500 mm; Minimo: 686 mm
Angolo di visuale verticale	@ Distanza di visione minima: 15° su/giù @ Distanza di visione ottimale: 8,0° su/giù (diafonia)
Gamma di colori	Nativa: 92% DCI-P3/105% Adobe
Tipo di obiettivo	Polarizzazione circolare: occhio sinistro in alto
Calibrazione colore	ITU-709, DCI-P3, BT.2020, BT.709
Angolo di visuale	178° Orizz. / 178° Vert.
Supporto multi-immagine	(Solo 2D) Picture-in Picture, Specchio immagine e rotazione, Modalità di failover, Clone dello schermo su uscita DVI, Ingresso FHD aumentato a UHD
Comando da remoto	Porta USB di tipo B per download FW e protocollo di controllo
Rapporto di contrasto	1.300:1 (nominale)
Tempo di risposta	T on + T off (ovvero salita + discesa): 20 ms (nominale)
Punto di bianco	Nativa: 7.200K Calibrato: 5.600K, 6.500K, 9.300K
Curva di gamma	1.8, Video, 2.2, 2.4, DICOM
Tastiera	Tastiera tattile capacitiva a 7 tasti: interruttore a membrana di attivazione/disattivazione della tastiera
Peso netto	MDFC-8232 3Hx = 14,4 kg MDFC-8232 3Sx = 14,7 kg
Ingressi video	Segnali di ingresso 2D: Ingressi 4K-UHD: 1x DP 1.1 fino a 4.096 x 2.160 a 30 Hz 2 DP 1.1 fino a 2.048 x 2.160 a 50 Hz/60 Hz 1x DP 1.2 MST fino a 4.096 x 2.160 a 50 Hz/60 Hz 1x 12G-SDI 3.840 x 2.160 a 60 Hz (3SB) 1x HDMI2.0 3.840 x 2.160 a 60 Hz (3HB) Ingresso FHD (aumentato a 4K) 1x DVI Segnali di ingresso 3D: Ingressi 4K-UHD: 1x DP 1.1 fino a 3.840 x 2.160 a 30 Hz 2x DP 1.1 fino a 1.920 x 2.160 a 50 Hz/60 Hz 1x DP 1.2 MST fino a 3.840 x 2.160 a 50 Hz/60 Hz 1x 12G-SDI 3.840 x 2.160 a 60 Hz (3SB) 1x HDMI2.0 3.840 x 2.160 a 60 Hz (3HB) Ingresso FHD 2x 3G-SDI (doppio stream)
Uscite video	2x 3G-SDI (loop-through ingresso 3G-SDI) 1x DVI (clone dello schermo del display 4K -ridotto a 1080i/1080p)

Specifiche tecniche

MDFC-8232 3XB

Caratteristiche	Elaborazione video ottimizzata per una bassa latenza e riduzione delle interferenze, Picture-in-Picture, Picture-by-Picture, Specchio immagine e rotazione, Modalità di failover, Clone dello schermo su uscita DVI (in modalità 2D: clone del display; in modalità 3D: OSD vista D/S selezionabile) (aumentato a 3D), ingresso FHD aumentato a UHD, segnali legacy accettati, uscita alimentazione CC., copertura cavi.
Temperatura	In funzione: 0° ÷ 35° C Conservazione: -20° ÷ 60° C
Consumo energetico	Massimo: 168 W (max)/24 V ± 10% Modalità a bassa potenza: TBC Spegnimento: ~ 1 W
Umidità	In funzione: 10% ÷ 90% RH Conservazione: 5% ÷ 90% RH
Alimentazione esterna	Ingresso CA: commutazione automatica 100-240 V CA/47-63 Hz Uscita DC: +24 VDC/10 A
Uscita alimentazione CC	Connettore DC: +5V/2A Disponibile anche su porte DVI, DP e USB
Dimensioni (L x A x P)	778 x 473 x 93 mm/30,6 x 18,6 x 3,6 pollici
Dimensioni imballato (L x A x P)	964 x 580 x 180 mm / 37.9 x 22.8 x 7.08 in
Conformità verde	ROHS-3, REACH, WEEE
Peso netto imballato	20 kg
Standard montaggio	VESA da 100 x 100 e 200 x 100 mm
Certificazioni	IP20 (IP45 solo lato anteriore)
Garanzia	3 anni

Generato il: 18 Apr 2024

Le informazioni e i dati forniti riguardano l'apparecchiatura descritta. Tuttavia ogni singolo articolo è soggetto a modifiche senza preavviso.
L'ultima versione di questo opuscolo è disponibile all'indirizzo www.barco.com.