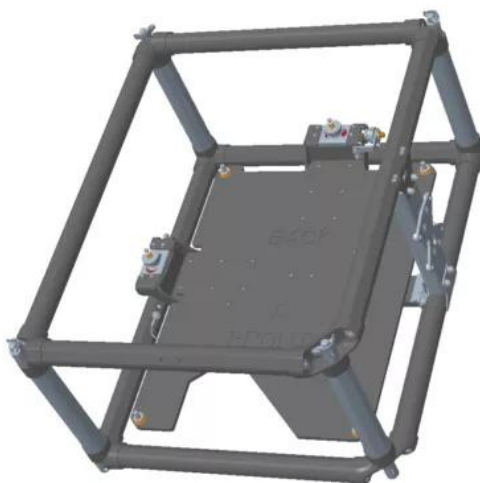


UDM Multifunktionsrahmen (verstellbarer Rigging-)

Multifunktionsrahmen für UDM-Serie



- Bei einer stehenden Installation:

Verwenden Sie einen soliden Sockel, um einen einzelnen UDM-Projektor aufzustellen (mit oder ohne Aufbaurahmen)

- Verwenden Sie einen soliden Sockel, um einen einzelnen UDM-Projektor aufzustellen (mit oder ohne Aufbaurahmen)
Verwenden Sie einen soliden Sockel und UDM-Aufbaurahmen, um die UDM-Projektoren bis zu einer Höhe von maximal 3 Einheiten übereinander zu platzieren.

- Verwenden Sie einen soliden Sockel und UDM-Aufbaurahmen, um die UDM-Projektoren bis zu einer Höhe von maximal 3 Einheiten übereinander zu platzieren.

- Bei hängender Installation:

Verwenden Sie die UDM-Aufnahmerahmen, um bis zu maximal 2 übereinander platzierte Projektoren aufzuhängen (Tisch- oder Deckenmontage).

- Verwenden Sie die UDM-Aufnahmerahmen, um bis zu maximal 2 übereinander platzierte Projektoren aufzuhängen (Tisch- oder Deckenmontage).
Verwenden Sie einen UDM-Aufbaurahmen, um einen Projektor im Hochformat aufzuhängen (Wandmontage)

- Verwenden Sie einen UDM-Aufbaurahmen, um einen Projektor im Hochformat aufzuhängen (Wandmontage)

(Wenn Sie den Projektor an anderen Positionen als auf dem Tisch oder an der Decke installieren möchten, verwenden Sie vorzugsweise den für diesen Zweck vorgesehenen Aufbaurahmen.)

Technische Daten**UDM MULTIFUNKTIONSRAHMEN (VERSTELLBARER RIGGING-RAHMEN)****Allgemeine technische Daten**

Größe	88,9 x 71,1 x 46,3 cm / 35 x 27,99 x 18,23 Zoll
-------	---

Gewicht	36,0 kg (netto) – 57,0 kg (brutto)
---------	------------------------------------

Generiert am: 15 Mar 2023

Die angegebenen Informationen und Daten sind typisch für das beschriebene Gerät. Jede Spezifikation kann sich aber ohne vorherige Ankündigung ändern. Die aktuelle Version dieser Broschüre finden Sie unter www.barco.com.