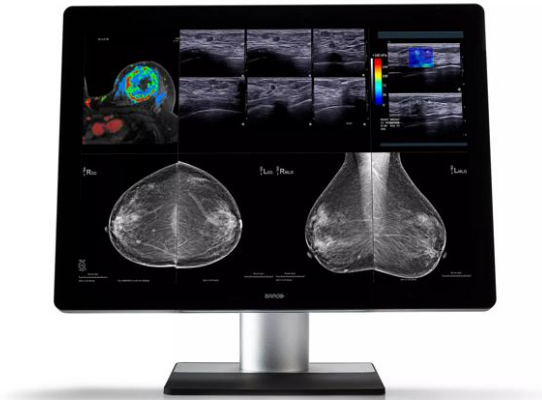


Coronis Uniti (MDMC-12133)

12-MP-Diagnose-Displaysystem für PACS und Brustbildgebung



- PACS und Brustbildgebung auf einem Display
- In Graustufen und Farbe (mit einzigartiger Farbkalibrierung)
- Mit Touchpad zur schnellen Steuerung

Coronis Uniti. Genießen Sie Ihren Leseraum

Mit Coronis Uniti arbeiten Sie mit dem größten und am besten ausgestatteten Anzeigesystem, das es für die allgemeine Radiologie und Brustbildgebung gibt. Erleben Sie die Leistung eines funktionsreichen Designs und einer leistungsstarken Engine, die umfangreiche Inhalte rendert und gleichzeitig schnelle, dynamische medizinische 3D-Bildgebung ermöglicht.

Bitte wenden Sie sich an Ihren Barco-Vertreter oder -Händler in Ihrem Land oder Gebiet, um die Verfügbarkeit zu bestätigen. Ein Verweis auf ein Produkt oder eine Dienstleistung auf dieser Website bedeutet nicht, dass das entsprechende Produkt an Ihrem Standort verfügbar ist oder sein wird.

Technische Daten**CORONIS UNITI (MDMC-12133)**

Allgemeine technische Daten	
Bildschirmtechnologie	IPS
Aktive Bildschirmgröße (diagonal)	853,44 mm (33,6")
Aktive Bildschirmgröße (H x V)	708,1 x 472,1 mm (27,8 x 18,6")
Bildseitenverhältnis (H:V)	3:2
Auflösung	12 MP (4.200 x 2.800 Pixel)
Pixelpitch	0,1686 mm
Farb-Bildgebung	Ja
Graustufen-Bildgebung	Ja
Bittiefe	30 Bit
Sichtwinkel (H, V)	178°
Optisches Glas	Ja
Uniformity Correction	PPU
Konstante Farbe	Ja
I-Luminate	Ja
Ambient Light Compensation (ALC - Umgebungslichtkompensation)	Ja, Befundraumauswahl
Umgebungslichtsensor	Ja
Stabilisierung der Hintergrundbeleuchtung (BLOS)	Ja
Sensor an der Vorderseite	Ja, I-Guard
Maximale Luminanz (paneltypisch)	2.100 cd/m ² (PPU ein)
DICOM-kalibrierte Leuchtstärke	1.000 cd/m ²
Kontrastverhältnis (paneltypisch)	1200:1 (PPU ein)
Reaktionszeit ((Tr + Tf)/2) (typisch)	16,5 ms
Gehäusefarbe	RAL 9004 / RAL 9003
Videoeingangssignale	DisplayPort 1.2
USB-Anschlüsse	1x USB 2.0 vorgeschaltet (Endpunkt) 3 x USB 2.0 nachgeschaltet
Nennleistung	24 VDC, 16,25 A; 5 VDC, 0,1 A
Stromversorgungsanforderungen	Dieses Gerät darf ausschließlich mit diesem für medizinische Anwendungen zugelassenen Netzteil betrieben werden: Efore (Roal Electronics), Typ RHPS390. Die Leistung ist auf der genehmigten Stromversorgung für Medizingeräte vermerkt: <ul style="list-style-type: none">■ Eingangsleistung: 100-240 VAC, 5,5 A, 50/60 Hz■ Ausgangsleistung: 24 VDC, 16,25 A; 5 VDC, 0,1 A
Stromverbrauch	190 W (nominal) < 0.5 W (hibernate)
Abmessungen samt Ständer (B x H x T)	795 x 610 x 300 mm (niedrigste Position)
Abmessungen ohne Ständer (B x H x T)	795 x 572 x 131 mm
Abmessungen, verpackt (B x H x T)	960 x 715 x 395 mm
Nettogewicht mit Ständer	33 kg
Nettogewicht ohne Ständer	23 kg
Nettogewicht mit Verpackung	42 kg
Neigung	-5° / +30°

Technische Daten**CORONIS UNITI (MDMC-12133)**

Drehung	-23° / +23°
Schwenkung	N/A
Höhenanpassungsbereich	95 mm
Halterungsstandard	VESA (200 x 100 mm & 100 x 100 mm)
Bildschirmsschutz	Entspiegelte Schutzabdeckung aus optischem Glas
Empfohlene Modalitäten	Alle Digitalbilder, einschließlich digitale Mammografie und Brust-Tomosynthesen
Zertifizierungen	<p>FDA 510(K) K151505 für Allgemeine Radiologie, Digitale Mammographie und Brust-Tomosynthese, Brust-MRI, Brust-US, CT und Ultraschall einschließlich vaskulärer und gynäkologischer US CE1639 (Medizinisches Gerät) CCC (China), KC (Korea), Inmetro (Brasilien), BIS (Indien), NOM (Mexiko), EAC (Russland, Kasachstan, Belarus, Armenien und Kirgisistan)</p> <p>Sicherheitsspezifisch: IEC 60950-1:2005 + A1:2009 EN 60950-1:2006 + A1:2010 + A11:2009 + A12:2011 + A2:2013 IEC 60601-1:2005 + A1:2012 EN 60601-1:2006 + A1:2013 + A12:2014 ANSI/AAMI ES 60601-1:2005 + R1:2012 CAN/CSA C22.2 Nr. 60601-1:14</p> <p>EMI-spezifisch: IEC 60601-1-2: 2014 (ed.4) EN 60601-1-2:2015 (ed.4) FCC Abschnitt 15 Klasse B ICES-001 Level B VCCI (Japan)</p> <p>Umweltverträglichkeit: China Energy Label, EU RoHS, China RoHS, REACH, Canada Health, WEEE, Verpackungsrichtlinie</p>
Geliefertes Zubehör	Benutzerhandbuch Schnellinstallationsblatt Systemblatt Videokabel Hauptkabel USB 2.0-Kabel Externer Netzadapter Filmclip Barco Touchpad
Optionales Zubehör	Keine
QS-Software	QAWeb
Gewährleistung	5 Jahre, 40k Stunden Garantie auf Hintergrundbeleuchtung
Betriebstemperatur	0 °C bis +35 °C (+20 °C bis +30 °C innerhalb der Spez.)
Lagerungstemperatur	-20 °C bis +60 °C
Luftfeuchtigkeit bei Betrieb	20 % -85 % (nicht-kondensierend)
Luftfeuchtigkeit bei Lagerung	20 % -85 % (nicht kondensierend)
Betriebsdruck	Mindestens 70 kPa
Speicherdruck	50 bis 106 kPa

Generiert am: 07 May 2024

Die angegebenen Informationen und Daten sind typisch für das beschriebene Gerät. Jede Spezifikation kann sich aber ohne vorherige Ankündigung ändern. Die aktuelle Version dieser Broschüre finden Sie unter www.barco.com.