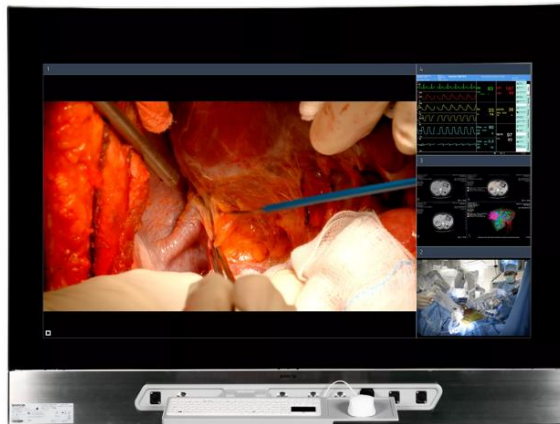
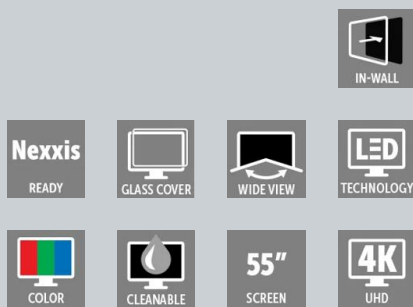


# MDMX-25500 GNNB

55-дюймовая встраиваемая консоль для операционной с разрешением 4K



- 55-дюймовая встраиваемая консоль для операционной
- Встроенная возможность подключения Nexxis
- Широкий угол обзора

MDMX-25500 GNNB — это 55-дюймовая встраиваемая консоль для операционной с разрешением 4K и встроенной возможностью подключения Nexxis. Консоль оснащена единым дисплеем и позволяет всему персоналу операционной совмещать и просматривать несколько изображений благодаря гибкой и невероятно удобной системе управления.

### Оптимальное использование ценного пространства

Консоль MDMX-25500 GNNB многофункциональна: ее можно использовать как информационную панель для медсестер с данными о пациенте и ходе операции, а также как центр управления аудио- и видеоустройствами. Она позволяет напрямую управлять источниками на удаленных компьютерах, а благодаря встроенному декодеру Nexxis маршрутизацию и компоновку видеосигналов можно осуществлять без дополнительной установки или настройки.

Консоль встраивается в стену операционной и не занимает дополнительного места. Черная защитная передняя панель из стекла с антибликовым покрытием удобна для очистки и дезинфекции.

### Встроенный модуль Nexxis для максимальной гибкости

Консоль MDMX-25500 GNNB безупречно вписывается в систему быстрого подключения Nexxis: на экран консоли можно передавать любой источник сигнала Nexxis, при этом поддерживается несколько вариантов компоновки. Опциональная функция Barco Nexxis WorkSpot позволяет одновременно просматривать до 6 источников сигнала и управлять каждым из них по отдельности.

Кроме того, программируемая кнопка Nexxis позволяет легко адаптировать



функции консоли под потребности персонала операционной: начало/остановка записи, создание снимков экрана, изменение макетов видео, сброс источника видеосигнала и т. д.

### **Адаптация под ваши потребности**

Все компоненты встроены в консоль, что сокращает время и расходы на установку. В нескольких региональных вариантах (США, Германия, Италия, Франция, Испания, Турция) доступна опциональная складная клавиатура с защитой IP68, а также сенсорная панель и USB-мышь. Консоль MDMX-25500 GNNB можно объединить с 24-дюймовой консолью MDMX-22400 GNTB с опциональной второй клавиатурой, чтобы расширить доступное экранное пространство.

- Эргономичный дисплей для всего персонала операционной: от врачей до медсестер и практикантов
- Используйте кнопку оптимизации PACS для быстрого переключения между цветовыми профилями для удобного просмотра изображений PACS или других режимов
- Подключайте к Nexxis мобильные устройства, например мобильные источники видеосигнала на C-дуге
- Воспользуйтесь функцией WorkSpot, чтобы просматривать 6 источников видеосигнала и управлять каждым из них по отдельности
- Взаимодействуйте источниками видеосигнала на удаленных компьютерах так, как будто находитесь прямо перед ними

**Технические характеристики****MDMX-25500 GNNB**

Общие характеристики	
Экран/технология подсветки	IPS/WLED
Активный размер экрана (диагональ)	1388 мм (54,64 дюйма).
Активный размер экрана (Г x В)	1210 x 680 мм (47,6 x 26,8 дюйма)
Форматное соотношение (Г:В)	16:9
Разрешение	3840 x 2160
Шаг пикселей	0,315 x 0,315 мм
Визуализация цвета	Да
Визуализация серого	Да
Битовая глубина	10 бит на канал
Угол обзора (горизонтальный, вертикальный)	178°
Датчик рассеянного света	Нет
Максимальная яркость (номинал для панели)	500 кд/м <sup>2</sup>
Коэффициент контрастности (номинал для панели)	1100:1
Время отклика ((Tr + Tf)/2) (номинал)	8 мс
Цвет корпуса	Стеклопанель передняя панель черного цвета — рамка и задняя панель стального/белого цвета Панель управления из нержавеющей стали под стеклянной передней панелью для кнопок/интерфейсов
Входные видеосигналы	2 оптоволоконных разъема 10GbE для соединения Nexxis с 55-дюймовым дисплеем с разрешением UHD Дополнительно: 4 оптоволоконных разъема 10GbE на передней панели для подключения 2 мобильных устройств
Встроенный Nexxis	1 декодер MNA-240
Характеристики Nexxis	Просмотр до 6 источников Nexxis (PiP/PaP/Quad...) Управление источником с помощью клавиатуры и мыши Программируемая кнопка Nexxis (на передней панели) Возможность установки 2 передних модулей Neutrik opticalCON для подключения мобильных устройств.
Основные возможности	Кнопка управления питанием для внешнего компьютера (на передней панели) Кнопка DICOM (на передней панели)
Опции (конфигурируемые)	1 модуль клавиатуры/сенсорной панели на разных языках: EN-DE-FR-IT-TR-ES В комплект входит силиконовая мышь USB (легко чистится)
Порты USB	1 нисходящий порт USB 2.0 (внешняя мышь для управления источником сигнала Nexxis)
Класс мощности	100–240 В перем. тока, 50/60 Гц, 3–1,5 А
Энергопотребление	215 Вт
Размеры (ШxВxГ)	1396 x 1050 x 120 мм
Размеры в упаковке (Ш x В x Г)	1696 x 1337 x 341 мм
Вес нетто	87 кг (вкл. 1 модуль клавиатуры и мыши)
Вес нетто в упаковке	100 кг (вкл. 1 модуль клавиатуры и мыши)
Стандарт монтажа	Для встраивания в стену
Защита экрана	Защитное антибликовое стеклянное покрытие

**Технические характеристики****MDMX-25500 GNNB**

<b>Сертификация и соответствие требованиям</b>	CE (медицинское устройство, класс I) CCC (Китай) Особые требования к безопасности: IEC 60950-1:2005 + A1:2009 EN 60950-1:2006 + A1:2010 + A11:2009 + A12:2011 + A2:2013 IEC 60601-1:2005 + A1:2012 – EN 60601-1:2006 + A1:2013 + A12:2014 ANSI/AAMI ES606011:2005 + R1:2012 CAN/CSA C22.2 No. 60601-1:2014  Технические условия по устойчивости к электромагнитным помехам: IEC 60601-1-2:2014 (изд. 4) EN 60601-1-2:2015 (изд. 4) FCC, часть 15, класс ICES-001, уровень  Охрана окружающей среды: RoHS (EC) RoHS (Китай) REACH Canada Health WEEE Директива об упаковке
<b>Соответствие требованиям экологической безопасности</b>	ROHS-3, REACH, WEEE
<b>Прилагаемые принадлежности</b>	Руководство пользователя (английский) Руководство по установке (английский) USB-накопитель с переводами руководства пользователя и руководства по установке на разные языки 2 шестигранных ключа
<b>Дополнительные принадлежности</b>	Аксессуары Neutrik opticalCON
<b>Рабочая температура</b>	От 0 до 40 °C (от 10 до 40 °C гарантируются паспортные характеристики)
<b>Температура при хранении</b>	От -20°C до +60°C
<b>Допустимая влажность</b>	От 20% до 85% (без образования конденсата)
<b>Влажность при хранении</b>	От 20% до 85% (без образования конденсата)
<b>Operating pressure</b>	Минимум 70 кПа
<b>Давление при хранении</b>	От 50 до 106 кПа
<b>Гарантия</b>	2 года

Создано: 07 Май 2024

Технические характеристики могут изменяться без предварительного уведомления. Для получения самой последней информации посетите веб-сайт [www.barco.com](http://www.barco.com).