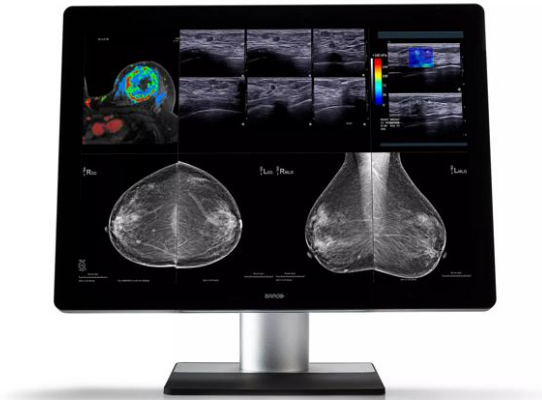


# Coronis Uniti (MDMC-12133)

Sistema de visualização de diagnóstico 12MP para PACS e imagem da mama



- **PACS e imagens da mama em um único monitor**
- **Em escala de cinzas e cor (com calibração de cor exclusiva)**
- **Com touchpad para controle rápido**

## Coronis Uniti. Aproveite sua sala de leitura

Com o Coronis Uniti, você trabalha com o maior e mais equipado sistema de visualização que existe para radiologia geral e imagem da mama. Experimente a potência de um design rico em recursos e uma engine potente que renderiza conteúdo rico, possibilitando imagem médica 3D e dinâmica, com passo rápido.

Consulte seu representante ou distribuidor Barco em seu país ou território para confirmar a disponibilidade. Uma referência a qualquer produto ou serviço neste site não implica que o produto esteja ou estará disponível em sua localização.

**Especificações técnicas****CORONIS UNITI (MDMC-12133)**

Especificações gerais	
Tecnologia de tela	IPS
Tamanho de tela ativa (diagonal)	853,44 mm (33,6")
Tamanho de tela ativa (H x V)	708,1 x 472,1 mm (27,8 x 18,6")
Relação de altura e largura (H:V)	3:2
Resolução	12MP (4200 x 2800 pixels)
Distância entre pontos	0,1686 mm
Imagem a cores	Sim
Imagem cinza	Sim
Profundidade de bits	30 bits
Ângulo de visualização (H, V)	178°
Vidro óptico	Sim
Correção de uniformidade	PPU
Cor estável	Sim
I-Luminate	Sim
Compensação de luz ambiente (ALC)	Sim, seleção da sala de leitura
Sensor de luz ambiente	Sim
Estabilização de saída da luz de fundo (BLOS)	Sim
Sensor frontal	Sim, I-Guard
Luminância máxima (painel típico)	2.100 cd/m <sup>2</sup> (PPU ligado)
Luminância calibrada do DICOM	1.000 cd/m <sup>2</sup>
Razão de contraste (típico do painel)	1200:1 (PPU ligado)
Tempo de resposta ((Tr + Tf)/2) (típico)	16,5 ms
Cor da carcaça	RAL 9004/RAL 9003
Sinais de entrada de vídeo	DisplayPort 1.2
Portas USB	1x USB 2.0 upstream (ponto de extremidade) 3x USB 2.0 downstream
Classificação elétrica	24 VCC, 16,25 A; 5 VCC, 0,1 A
Requisitos de energia	Este dispositivo só deve ser alimentado pela fonte de alimentação da Efore (Roal Electronics), tipo RHPS390A, aprovada para uso médico. Classificações marcadas na fonte de alimentação aprovada para uso médico: <ul style="list-style-type: none"><li>■ Classificação de entrada: 100 a 240 VCA, 5,5 A, 50/60 Hz</li><li>■ Classificação de saída: 24 VCC, 16,25 A; 5 VCC, 0,1 A</li></ul>
Consumo de energia	190 W (nominal) < 0,5 W (hibernate)
Dimensões com o suporte (L x A x P)	795 x 610 x 300 mm (posição mais baixa)
Dimensões sem o suporte (L x A x P)	795 x 572 x 131 mm
Dimensões com a embalagem (L x A x P)	960 x 715 x 395 mm
Peso líquido com o suporte	33 kg
Peso líquido sem o suporte	23 kg
Peso líquido na embalagem	42 kg
Inclinação	-5° / +30°
Rotação	-23°/+23°

**Especificações técnicas****CORONIS UNITI (MDMC-12133)**

Pivô	N/D
Intervalo de ajuste de altura	95 mm
Padrão de montagem	VESA (200 x 100 mm & 100 x 100 mm)
Proteção de tela	Vidro óptico antirreflexo de proteção
Modalidades recomendadas	Todas as imagens digitais, incluindo mamografia digital e tomossíntese da mama
Certificações	<p>FDA 510(K) K151505 para radiologia geral, mamografia digital e tomossíntese da mama, RM da mama, ultrassom da mama, TC e ultrassom, inclusive vascular e ginecológico CCC (China), KC (Coreia do Sul), Inmetro (Brasil), BIS (Índia), NOM (México), EAC (Rússia, Cazaquistão, Belarus, Armênia e Quirguistão)</p> <p>Especificação de segurança: IEC 60950-1:2005 + A1:2009 EN 60950-1:2006 + A1:2010 + A11:2009 + A12:2011 + A2:2013 IEC 60601-1:2005 + A1:2012 EN 60601-1:2006 + A1:2013 + A12:2014 ANSI/AAMI ES 60601-1:2005 + R1:2012 CAN/CSA C22.2 N° 60601-1:14</p> <p>Especificação EMI: IEC 60601-1-2:2014 (ed4) EN 60601-1-2:2015 (ed4) Peça FCC 15 classe B ICES-001 nível B VCCI (Japão)</p> <p>Ambiental: Etiqueta de energia da China, RoHS da UE, RoHS da China, REACH, Canada Health, WEEE, diretiva de embalagem</p>
Acessórios fornecidos	<p>Guia de usuário Folha de instalação rápida Folha do sistema Cabos de vídeo Cabos de rede Cabo USB 2.0 Fonte de alimentação externa Clipe de filme Barco Touchpad</p>
Acessórios opcionais	Nenhum
Software de QA	QAWeb
Garantia	5 anos, incluindo 40.000 horas de garantia de iluminação de fundo
Temperatura de operação	0 °C a +35 °C (+20 °C a +30 °C dentro das especificações)
Temperatura de armazenamento	-20°C a +60°C
Umidade de operação	20% -85% (sem condensação)
Umidade de armazenamento	20% a 85% (sem condensação)
Pressão operacional	70 kPa no mínimo
Pressão de armazenamento	50 a 106 kPa

Gerada em: 18 Mar 2024

Especificações técnicas estão sujeitas a alterações sem aviso prévio. Consulte [www.barco.com](http://www.barco.com) para as últimas informações.