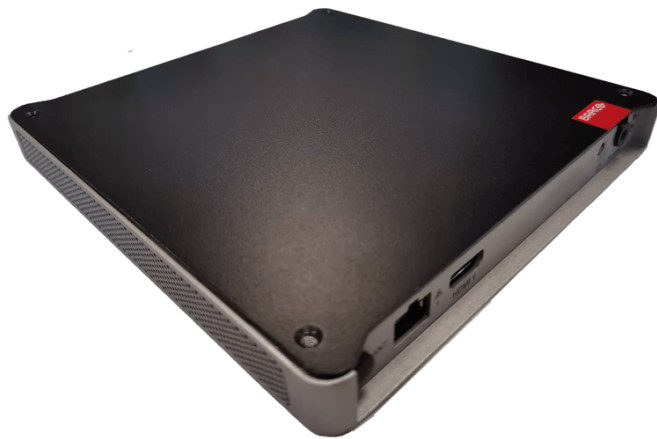


# WME-050

次世代の大規模ビデオウォール管理がより簡単になりました



- オンプレミスインストール
- 既存のITネットワークへの安全かつ簡単な統合
- 24時間365日の運用を想定して設計された信頼性の高いエンタープライズプラットフォーム

WME-050を使用すると、ビデオウォールを簡単にセットアップ、構成、保守できます。これにより、インテグレーターとマネージドサービスプロバイダーは、ビデオウォールのすべてのパラメータを1つのダッシュボードで監視できるようになります。多くの場合、複数の異なる建物や場所に分散しているデバイスを簡単に保守、管理、監視できます。

**技術仕様****WME-050**

一般仕様	
オペレーティング・システム	Linux
ハードウェア構成	Intel(R) Celeron 6305E CPU (Tiger Lake) 8GB RAM 60GB産業用SSD
接続性	2x LAN 2x USB 3.0 (タイプA) 2x USB 2.0 (タイプA)
電力	DC : 19V、3.42A
消費電力	65W (最大)
熱損失	221 BTU/h
ノイズレベル@20°C (68°F)	ファンレス設計
動作状態	0°C~40°C、最高湿度80% (結露しないこと)
パッケージコンテンツ	<ul style="list-style-type: none"><li>■ 1x WME-050コントローラー</li><li>■ 2x シャーン取り付け金具</li><li>■ 4x シャーン脚部</li><li>■ 4x ネジ (M3x8)</li><li>■ 1x 赤外線 (IR) レシーバー</li><li>■ 1x リモートコントロール</li><li>■ 1x 外部電源</li><li>■ 1x 各国対応の電源ケーブル (オプション)</li><li>■ 1x クイックスタートガイド</li><li>■ 1x 安全マニュアル</li></ul>
アクセサリ	19インチラックマウント (R985099) (オプション)
寸法	
寸法 (HxWxD)	19 x 180 x 190 mm
寸法 (梱包)	90 x 310 x 230 mm
重量	アプライアンス : 0.87kg 電源 : 0.21kg
梱包重量	1.7 kg

生成日:17 May 2024

技術仕様は予告なく変更する場合があります。最新情報については、[www.barco.com](http://www.barco.com) をご覧ください。