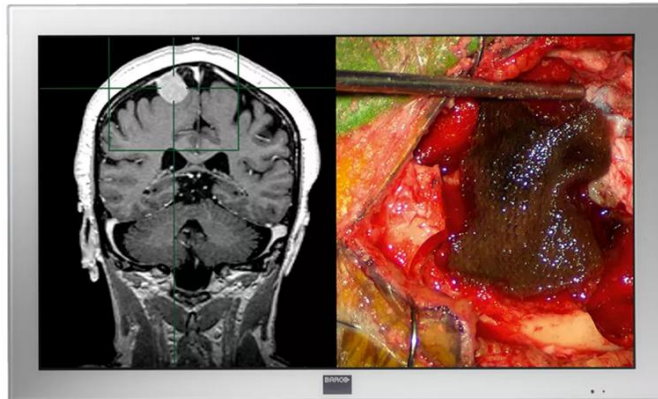
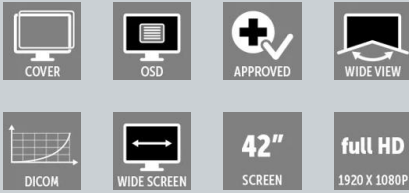


# MD-4221

Pantalla LCD de 42" y alta definición para quirófano



**Especificaciones del producto****MD-4221****Especificaciones generales**

Tecnología de visual	TFT LCD
Tamaño de pantalla activa (diagonal)	1.067 mm (42,0")
Tamaño de pantalla activa (H x V)	930 x 523 mm (36,6 x 20,6")
Relación de aspecto (H:V)	16:9
resolución	2 megapíxeles (1.920 x 1.080)
Profundidad de píxel	0,4850 mm
Imágenes en color	Si
Compatibilidad de color	> 1.000 millones
Ángulo de visión (H, V)	178°
Luminancia máxima	500 cd/m <sup>2</sup>
relación de contraste	1300:1
Tiempo de respuesta (Tr + Tf)	10 ms
Frecuencia de barrido (H; V)	30-93 KHz, 50-85 Hz
Color de la carcasa	Blanco
Señales de entrada de vídeo	DVI-D de enlace único VGA (D15) S-vídeo Vídeo compuesto Vídeo componente RGBHV SDI/HD-SDI entrada/salida
Interfaces/puertos	Vídeo componente Vídeo compuesto S-vídeo D15 DVI-I RS232 Sin sonido RS232, control remoto IR
Requisitos de alimentación (nominal)	100 -250 V
Consumo energético (nominal)	260 W
Modo de ahorro de energía	Si
Gestión de energía	Compatible con estados DVI-DMPM Estado encendido Estado activado-desactivado Compatible con estados DPMS
Reloj de puntos	162 MHz
Lenguajes OSD	Inglés
Dimensiones sin pie (An x Al x P)	1.024 x 617 x 111 mm
Dimensiones embalaje (An x Al x P)	1.185 x 790 x 355 mm
Peso neto sin pie	30,4 kg
Peso neto embalado sin pie	35,0 kg
Montaje estándar	VESA (MIS F; 600; 200 -8)
Protección de la pantalla	Cubierta protectora de cristal antirreflejante
Modalidades recomendadas	CT, MR, US, DR, CR, NM, película
Certificaciones	UL 60601-1, CAN/CSA-C22.2 n° 601.1-M90: 2005, EN 60601-1, IEC 60601-1, CE, EN 60601-1-2, FCC-B, VCCI, compatible con RoHS, KCC, IPXL
Accesorios suministrados	Manual del usuario Cables de vídeo (DVI-D, VGA) Cables principales: Europa (CEBEC/KEMA), EE.UU. (UL/CSA) Control remoto
Accesorios opcionales	Cable de extensión para pantalla LCD Barco MDSC para uso quirúrgico de 10 m Cable de extensión para pantalla LCD Barco MDSC para uso quirúrgico de 2,5 m Soporte de pared para pantalla LCD Barco MD-4421 para uso quirúrgico
Garantía	3 años

Generado en: 08 Jul 2024

© 2024 Barco nv. Todos los derechos reservados. Prohibida la reproducción total o parcial sin autorización por escrito. Todos los nombres de marcas y de productos son marcas comerciales, marcas comerciales registradas o nombres comerciales de sus respectivos titulares. Debido a la innovación continua, la información y las especificaciones técnicas están sujetas a cambios sin previa notificación. Consulta [www.barco.com](http://www.barco.com) para ver las especificaciones más recientes.