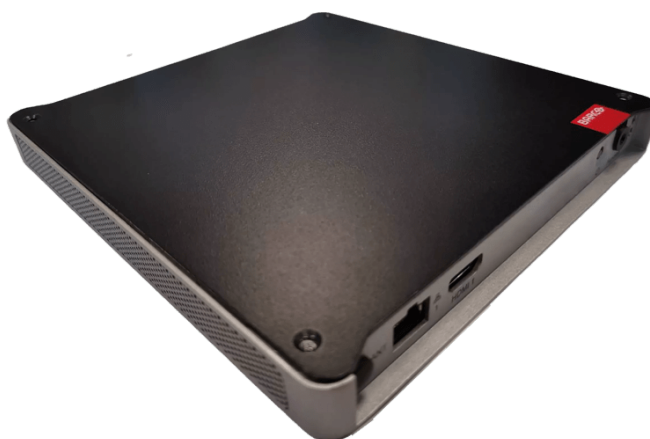


WME-050

Простое управление большими видеостенами благодаря шлюзу нового поколения



- Локальная установка
- Безопасная и простая интеграция в существующие ИТ-сети
- Надежная корпоративная платформа, рассчитанная на непрерывную круглосуточную работу

WME-050 поможет легко установить, настроить и обслуживать видеостены. Это позволяет интеграторам и поставщикам управляемых услуг отслеживать все параметры видеостен на единой панели управления. Вы можете легко обслуживать, администрировать и контролировать устройства, часто распределенные по разным зданиям и местам.

Технические характеристики**WME-050**

Общие характеристики	
Операционная система	Linux
Конфигурации оборудования	Процессор Intel(R) Celeron 6305E (Tiger Lake) 8 ГБ ОЗУ 60 ГБ промышленных SSD
Соединяемость	2 порта LAN 2 порта USB 3.0 (Type A) 2 порта USB 2.0 (Type A)
Потребляемая энергия	Постоянный ток: 19 В, 3,42 А
Энергопотребление	65 Вт (макс.)
Тепловыделение	221 БТЕ/ч
Уровень шума (@ 20°C -68°F)	Конструкция без вентиляторов
Операционные условия	От 0°C до 40°C, влажность до 80% (без образования конденсата)
Содержимое упаковки	<ul style="list-style-type: none">▪ 1 контроллер WME 050▪ 2 монтажных кронштейна шасси▪ 4 ножки шасси▪ 4 винта (M3x8)▪ 1 инфракрасный (ИК) приемник▪ 1 пульт дистанционного управления▪ 1 внешний источник питания▪ 1 кабель питания для конкретной страны (дополнительно)▪ 1 краткое руководство▪ 1 руководство по безопасности
Аксессуары	Монтаж в 19-дюймовой стойке (R985099) (дополнительно)
Размеры	
Размеры (ВхШхГ)	19 x 180 x 190 мм
Размеры (в упаковке)	90 x 310 x 230 мм
Вес	Прибор: 0,87 кг Источник питания: 0,21 кг
Packaged weight	1.7 кг

Создано: 12 Apr 2024

Технические характеристики могут изменяться без предварительного уведомления. Для получения самой последней информации посетите веб-сайт www.barco.com.