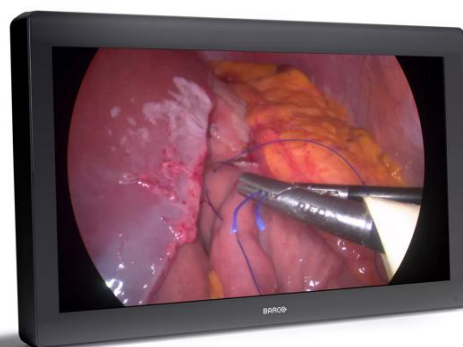


MDFC-8232 3xВ

3D-монитор 4K UHD



- Идеально подходит для использования с эндоскопическими 3D-камерами FHD
- Совместимость с BT. 2020 и BT.709
- Доступны варианты 3G-SDI/HDMI
- Эргономичный защитный 3D-щиток в комплекте
- Удобная в очистке конструкция, предназначенная для медицинских учреждений

MDFC-8232 — это 31-дюймовый монитор для наблюдения за пациентом, который помогает удовлетворить растущие потребности в качественной визуализации, необходимой в современных операционных.

Собственная технология обработки видео и передовые алгоритмы калибровки цвета в сочетании с LCD-дисплеем с широкой цветовой гаммой обеспечивают высокую точность цветопередачи и детализированные изображения без артефактов, а также практически нулевую задержку для идеальной координации движений рук с видимым изображением.

В режиме 2D благодаря разрешению UHD, которое в четыре раза превышает стандартное разрешение FHD, хирурги получают детализированные изображения с правильной цветопередачей для реального представления анатомии пациентов.

В режиме 3D с помощью прилагаемого эргономичного комплекта, состоящего из легкой оправы и сменного защитного 3D-щитка, несколько пользователей одновременно могут просматривать одно изображение FHD с идеальным восприятием глубины даже под разными углами обзора и с разных расстояний.

Доступны варианты с интерфейсами DP/HDMI (MDFC-8232 3НВ) или DP/SDI (MDFC-8232 3SB). Этот монитор совместим с самыми распространенными форматами 3D- и 2D-видео, которые обычно используются в современных микроскопах и лапароскопических камерах.

Прочная, устойчивая к царапинам, полностью стеклянная передняя поверхность и защелкивающаяся крышка разъема образуют удобную для чистки конструкцию, исключая нагромождение, которая идеально подходит для использования в стерильных условиях. Переднее стекло минимизирует отражение и улучшает видимость. Стандартная монтажная рама VESA-100 обеспечивает удобный монтаж на хирургических консолях и подпружиненных кронштейнах.

Белая версия по запросу

Технические характеристики**MDFC-8232 3ХВ**

Общие характеристики	
Технология экрана	LCD-монитор с активной TFT-матрицей, технология IPS-PRO, светодиодная подсветка
Активный размер экрана (диагональ)	789 мм
Активный размер экрана (Г x В)	698 x 368 мм
Форматное соотношение	17:9 / 16:9
Яркость	Макс.: 450 кд/м ² (ном.) Собственное цветочное пространство: 390 кд/м ² ; калиброванное значение по умолчанию При 6500 К: 360 кд/м ² , калиброванное значение по умолчанию
Разрешение	4K/2K (4096 x 2160)/UHD (3840 x 2160)
Шаг пикселей	0,1704 мм
Поддержка цветов	1073 млн. (10-бит.)
Расстояние просмотра 3D-стереоизображения	Оптимально: 1500 мм; минимум: 686 мм
Вертикальный угол обзора	При минимальном расстоянии просмотра: 15° вверх/вниз При оптимальном расстоянии просмотра: 8,0° вверх/вниз (перекрестные помехи < 7%)
Цветовая гамма	Собственное: 92% DCI-P3/105% Adobe
Тип объектива	Круговая поляризация: левый глаз сверху
Калибровка цветов	ITU-709, DCI-P3, BT.2020, BT.709
Угол обзора	178° гориз. / 178° верт.
Поддержка многоэкранного режима	(Только в режиме 2D) Картинка в картинке, зеркальное отражение и поворот изображения, аварийное переключение на резервный источник сигнала, клон экрана на выходе DVI, входной сигнал FHD с повышением до UHD
Дистанционное управление	Порт USB типа В для загрузки прошивки и использования протокола управления
Уровень контрастности	1300:1 (номинал)
Время ответа	Т вкл. + Т выкл. (= нарастание + снижение): 20 мс (номинал)
Белая точка	Собственное: 7200 К Калиброванное: 5600 К, 6500 К, 9300 К
Гамма-коррекция	1.8, видео, 2.2, 2.4, DICOM
Клавиатура	Емкостная 7-клавишная сенсорная клавиатура, мембранный переключатель включения и отключения клавиатуры
Вес нетто	MDFC-8232 3Нх = 14,4 кг MDFC-8232 3Sх = 14,7 кг

Технические характеристики**MDFC-8232 3XB**

Входы видео	Входные сигналы 2D: Входы 4K-UHD: 1 DP 1.1 до 4096 x 2160 при 30 Гц 2 DP 1.1 до 2048 x 2160 при 50/60 Гц 1 DP 1.2 MST до 4096 x 2160 при 50/60 Гц 1 12G-SDI 3840 x 2160 при 60 Гц (3SB) 1 HDMI2.0 3840 x 2160 при 60 Гц (ЗНВ) Вход FHD (масштабирование до 4K) 1 DVI Входные сигналы 3D: Входы 4K-UHD: 1 DP 1.1 до 3840 x 2160 при 30 Гц 2 DP 1.1 до 1920 x 2160 при 50/60 Гц 1 DP 1.2 MST до 3840 x 2160 при 50/60 Гц 1 12G-SDI 3840 x 2160, 60 Гц (3SB) 1 HDMI2.0 3840 x 2160 при 60 Гц (ЗНВ) Вход Full HD 2 3G-SDI (два потока)
Выходы видео	2 3G-SDI (проходной входной сигнал 3G-SDI) 1 DVI (клон экрана монитора 4K уменьшен до 1080i/1080p)
Особенности	Оптимизация обработки видеосигнала для снижения задержки и подавления шумов, картинка в картинке, картинка рядом, зеркальное отражение и поворот изображения, аварийное переключение на резервный источник сигнала, клон экрана на выходе DVI (в режиме 2D: клон экрана; в режиме 3D: выбор левого/правого ракурса в экранном меню), входной сигнал FHD с масштабированием до UHD, поддержка устаревших сигналов, выход питания постоянного тока, кабельный лоток.
Температура	Эксплуатация: от 0 до 35 °C Хранение: от -20 до 60 °C
Энергопотребление	Максимум: 168 Вт (макс.)/24 В ±10% Режим низкого энергопотребления: подлежит уточнению При выключенном питании: ~ 1 Вт
Влажность	Эксплуатация: относительная влажность от 10 до 90% Хранение: относительная влажность от 5% до 90%
Внешний источник питания	Входное напряжение: 100–240 В переменного тока, 47–63 Гц с автоматическим переключением Выходное напряжение: +24 В постоянного тока, 10 А
Выход постоянного тока	Разъем постоянного тока: +5В/2А Доступно также на портах DVI, DP и USB
Размеры (ШxВxГ)	778 x 473 x 93 мм (30,6 x 18,6 x 3,6 дюйма)
Размеры в упаковке (Ш x В x Г)	964 x 580 x 180 mm / 37.9 x 22.8 x 7.08 in
Соответствие требованиям экологической безопасности	ROHS-3, REACH, WEEE
Вес нетто в упаковке	20 кг
Стандарт монтажа	VESA 100 x 100 мм и 200 x 100 мм
Сертификаты	IP20 (IP45 только для передней панели)
Гарантия	3 года

Создано: 18 Apr 2024

Технические характеристики могут изменяться без предварительного уведомления. Для получения самой последней информации посетите веб-сайт www.barco.com.