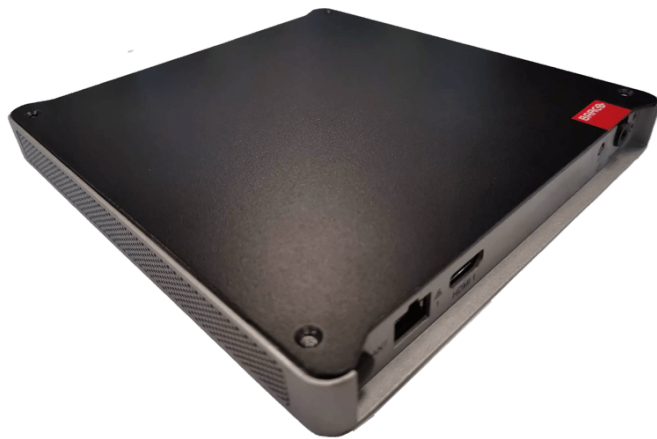


WME-050

Unkomplizierte Verwaltung der nächsten Generation für große Videowände



- **Vor-Ort-Installation**
- **Sichere und einfache Integration in bestehende IT-Netzwerke**
- **Zuverlässige Enterprise-Plattform, konzipiert für den 24/7-Betrieb**

Mit WME-050 können Sie Ihre Videowand ganz einfach einrichten, konfigurieren und warten. Dies ermöglicht Integratoren und Managed Service Providern, alle Parameter der Videowände in einem einzigen Dashboard zu überwachen. Sie können Geräte, die oft über mehrere Gebäude und Standorte verteilt sind, problemlos warten, verwalten und überwachen.

Technische Daten**WME-050****Allgemeine technische Daten**

Betriebssystem	Linux
Hardwarekonfigurationen	Intel(R) Celeron 6305E CPU (Tiger Lake) 8 GB RAM 60 GB Industrial SSD
Anschlußfähigkeit	2 x LAN 2 x USB 3.0 (Typ A) 2 x USB 2.0 (Typ A)
Leistung	Gleichstrom: 19 V, 3,42 A
Stromverbrauch	65W (max.)
Wärmeabgabe	221 BTU/h
Geräuschpegel bei 20°C	Lüfterloses Design
Betriebsbedingungen	0 °C -40 °C, bis zu 80 % Luftfeuchtigkeit, nicht-kondensierend
Paketinhalt	<ul style="list-style-type: none">■ 1 x WME-050 Controller■ 2 x Montagewinkel für das Chassis■ 4 x Chassisfüße■ 4 x Schrauben (M3x8)■ 1 x Infrarotempfänger (IR)■ 1 x Fernbedienung■ 1x externes Netzteil■ 1 x länderspezifisches Netzkabel (optional)■ 1 x Schnellstartanleitung■ 1 x Sicherheitshandbuch
Zubehör	19"-Rack-Halterung (R985099) (optional)

Abmessungen

Abmessungen (HxBxT)	19 x 180 x 190 mm
Abmessungen (verpackt)	90 x 310 x 230 mm
Gewicht	Anwendung: 0,87 kg Netzadapter: 0,21 kg
Gewicht mit Verpackung	1,7 kg

Generiert am: 17 May 2024

Die angegebenen Informationen und Daten sind typisch für das beschriebene Gerät. Jede Spezifikation kann sich aber ohne vorherige Ankündigung ändern. Die aktuelle Version dieser Broschüre finden Sie unter www.barco.com.