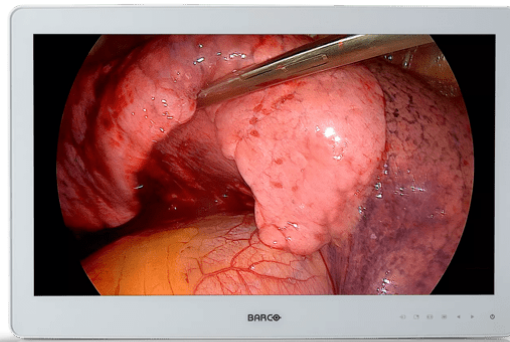
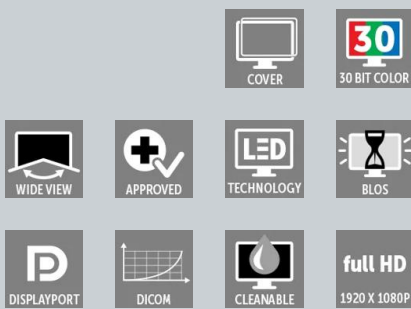


MDSC-2326

Хирургический дисплей с разрешением Full HD



- Обеспечивает отличную координацию движений рук с видимым изображением
- Легкость очистки и дезинфекции
- Работает с Nexxis для интеграции "видео-по-IP"

MDSC-2326 — это устанавливаемый рядом с пациентом хирургический 26-дюймовый дисплей Barco со светодиодной подсветкой. Демонстрируя общепризнанное качество изображения MDSC-2226, дисплей содержит также новую высококачественную стеклянную панель, которая обеспечивает длительную устойчивость к царапинам и защиту экрана от физических повреждений.

Комфортность работы

Калиброванные изображения без искажений

Благодаря высокой стабилизированной яркости, контрастности и калиброванным цветам дисплея хирурги получают высокоточные изображения из FHD-камер эндоскопических систем, на которых отлично воспринимается глубина.

Отображение информации из разных источников на нескольких дисплеях

Благодаря возможности широкого выбора источников входного сигнала MDSC-2326 может также создавать многорежимные изображения ("картинка в картинке" и "две картинки") для новых комплексных операционных. Интеграция декодера Barco Nexxis (приобретается отдельно) делает данный дисплей самым удобным решением для визуализации несжатых IP-видеопотоков при полном отсутствии задержек.

Безопасность, стабильность и резервирование

Светодиодная подсветка со стабилизацией светоотдачи гарантирует долгий срок службы дисплея и устойчивость изображений. Кроме того, в дисплее предусмотрена уникальная автоматизированная функция аварийного

Светодиодная подсветка со стабилизацией светоотдачи гарантирует долгий срок службы дисплея и устойчивость изображений. Кроме того, в дисплее предусмотрена уникальная автоматизированная функция аварийного переключения, поэтому для обеспечения безопасности хирургической операции всегда доступен резервный сигнал.

Простота установки

Дисплей MDSC-2326 поставляется с удобной системой кабельной разводки, которая скрывает кабели, исключая их нагромождение. Его облегченная конструкция обеспечивает простой монтаж на хирургических консолях и подпружиненных кронштейнах.

Простота использования

Благодаря гладкой поверхности и брызгозащищенному корпусу (уровень защиты спереди IP45) дисплей Barco MDSC-2326 легко чистить и проводить дезинфекцию. Он поставляется с очень долговечной, устойчивой к царапинам стеклянной передней панелью с превосходными оптическими характеристиками.

Особенности дисплея Barco MDSC-2326:

- 26-дюймовый широкоэкранный ЖК-дисплей
- Разрешение Full HD (1920x1080)
- Светодиодная подсветка высокой яркости со стабилизацией светоотдачи
- Широкий угол обзора благодаря использованию ЖК-технологии IPS-Pro
- 10-битные алгоритмы обработки изображений
- Изображение без искажений
- Калиброванные, устойчивые цвета и оттенки серого
- Конструкция, облегчающая очистку, с герметичной передней панелью (IPX5)
- Интеллектуальная система управления кабельными подключениями

Технические характеристики**MDSC-2326**

Общие характеристики	
Технология экрана	ЖК-дисплей с активной матрицей на тонкопленочных транзисторах
Активный размер экрана (диагональ)	661 мм (26,0 дюйма).
Активный размер экрана (Г x В)	576 x 324 мм (22,7 x 12,8 дюйма)
Форматное соотношение	16:9
Разрешение	2 Мпикс (1920 x 1080)
Шаг пикселей	0,300 мм
Поддержка цветов	1073 млн. (10-бит.)
Угол обзора	178° (номинальное значение для панели)
Максимальная яркость	500 кд / м ² (типовая панель) 400 кд / м ² стабилизированный при 6500K & ITU-709
Уровень контрастности	1400:1 (номинальное значение для панели)
Время отклика (Tr + Tf)	18 мс (номинал)
Цвет корпуса	Белый RAL 9003
Входы видео	MDSC-2326 LED Разъем DVI-I (цифровой и аналоговый — поддержка HDMI) 3G-SDI (1x BNC) DisplayPort 1.1a Компонентный видеосигнал RGBS / YPbPr (4 разъема BNC) S-video (4-контактный мини-разъем DIN) Композитный видеосигнал / SOG (1x BNC) MDSC-2326 DDI Разъем DVI-I (цифровой и аналоговый, поддержка HDMI) DVI-D 2x 3G-SDI (2x BNC) DisplayPort 1.1a Компонентный видеосигнал RGBS / YPbPr (4 разъема BNC) S-video (4-контактный мини-разъем DIN) Композитный видеосигнал / SOG (1x BNC) MDSC-2326 MNA То же, что и в MDSC-2326 LED + 1 волоконно-оптический модуль SFP+ (для передачи несжатого видео по IP-сети)
Выходы видео	DVI-D S-video (4-контактный мини-разъем DIN) Композитный видеосигнал (1x BNC) Версия 3G-SDI (BNC) / DDI: 2 x 3G-SDI
Требования по питанию (номинальное)	Источник питания для внешнего источника питания: 100 -250 В перем. Источник питания для отображения потребляемой мощности: +24 В постоянного тока / 2,5 А
Энергопотребление	Макс. 50 Вт (версия для светодиодов и DDI) Макс. 75 Вт (версия MNA)
Управление питанием	Поддерживаются состояния DVI-DMPM Состояние при включении Активное состояние Выкл.
Тактовая частота пикселя	До 165 МГц (DVI)
Гамма-коррекция	Собственное, 1.8, 2.0, 2.2, 2.4, DICOM
Язык экранного меню	Английский, французский, немецкий, испанский, итальянский

Технические характеристики	MDSC-2326
Размеры без подставки (Ш x В x Г)	640 x 419 x 87 мм (25,2 x 16,5 x 3,4 дюйма)
Размеры источника питания (Ш x В x Г)	210 x 103 x 52 мм (8,27 x 4,06 x 2,05 дюйма)
Вес нетто без подставки	9,4 кг (20,7 фунтов) (версия для светодиодов и DDI) 9,8 кг (21,6 кг!) (версия MNA)
Чистый вес источника питания	1,5 кг (3,31 фунта)
Вес нетто без подставки в упаковке	12,5 кг (27,6 фунтов) (версия для светодиодов и DDI) 12,9 кг (28,4 фунта) (версия MNA)
Длина выходного кабеля источника питания постоянного тока	2,5 м (8,2 фут)
Стандарт монтажа	VESA (100 x 100 мм)
Защита экрана	Защитная антибликовая стеклянная крышка
Рекомендованные методики	Эндоскопия, лапароскопия, PACS, PM, УЗИ, компьютерная томография, магнитно-резонансная томография
Сертификаты	CE (медицинский прибор класса I) ANSI / AAMI ES 60601-1:2005; A1: 2012 -Med. эл. Оборудование, часть 1: общее требование для базовой безопасности и основных характеристик CAN / CSA-C22.2 № 60601-1: 2014 г. Медицинское электрооборудование. Часть 1. Общие требования к основам безопасности и основным характеристикам (принятый IEC 60601-1:2005, третье издание, 2005-12) IEC 60601-1: 2005 + CORR. 1:2006 + ИСПР. 2: 2007 + A1: 2012 (Медицинское электрооборудование. Часть 1. Общие требования к базовой безопасности и основным характеристикам) EN 60601-1: 2006 + A1: 2013 + A12: 2014 (Медицинское электрооборудование). Часть 1: Общие требования безопасности) INMETRO
Прилагаемые принадлежности	1x DVI-D видеокабель 1x печатное руководство пользователя (на английском языке) 1 диск с документацией, содержащий все переводы руководства пользователя 1x внешний источник питания 4 винта, 4 зубчатых шайбы и шестигранный ключ Сетевые кабели
Дополнительные принадлежности	Стенд Varco (K9302097A) Удлинитель силовой 10м (K3495066) Удлинитель силовой 30м (K3495068)
Гарантия	3 года
Рабочая температура	+10...+35 °C для поддержки рабочих характеристик, 0...+40 °C для обеспечения безопасности
Температура при хранении	От -20 до +60 °C
Допустимая влажность	10–90% (без образования конденсата)
Влажность при хранении	10–90% (без образования конденсата)
Operating altitude	3000 м (макс.)
Высота над уровнем моря при хранении	12000 м (макс.)

Создано: 08 Jul 2024

© 2024 Барко нв. Все права защищены. Полное или частичное воспроизведение без письменного разрешения запрещено. Все названия брендов и продуктов являются товарными знаками, зарегистрированными товарными знаками или торговыми наименованиями соответствующих владельцев. В связи с непрерывными обновлениями информация и технические характеристики могут меняться без предварительного уведомления. Пожалуйста, проверьте www.barco.com для получения последних спецификаций.

www.barco.com

BARCO