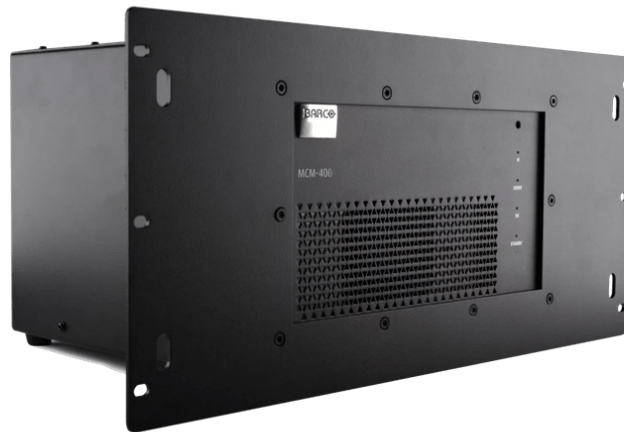
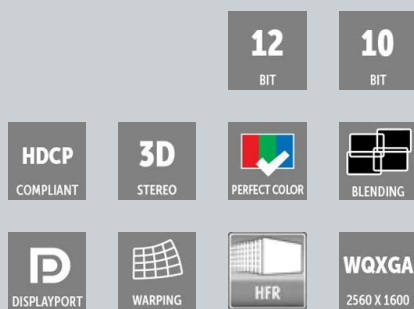


MCM-50

Correzione geometrica, miscelazione e corrispondenza dei colori ottimizzata per la serie F50 WQXGA



Il MCM-50 funge da processore di input sui proiettori della serie F50 WQXGA consentendo la correzione della geometria, la correzione del colore, il monitoraggio della luminosità e la fusione elettronica fino a 120 Hz. Utilizzando un'interfaccia utente su schermo in tempo reale, MCM-50 aiuta a raggiungere le prestazioni conosciute dai proiettori per simulazione di fascia alta di Barco. In questo modo, questa scatola consente diverse configurazioni multicanale con più proiettori F50 a frame rate nativi di 120 Hz.

Adatto per sorgenti mono e stereo 3D

L'MCM-50 gestisce sia sorgenti mono che stereo fino a 120 Hz. WQXGA nativa. Le sorgenti stereo attive o passive vengono convertite in un segnale stereo attivo senza sfarfallio fino a 120 Hz.

Quattro ingressi DisplayPort 1.1 consentono di collegare fino a 2 sorgenti in due colonne di 1.280 x 1.600 pixel, offrendo un'intera area di 2.560 x 1.600 pixel. Sia le sorgenti mono (compreso il contenuto HDCP crittografato) che quelle stereo vengono mostrate in modo sincrono con l'input, presentando un ritardo minimo.

Facile da controllare

L'MCM-50 può essere controllato tramite un telecomando IR con un menu su schermo o tramite IP. Quest'ultimo consente una facile integrazione con i pannelli a sfioramento per una comoda commutazione della sorgente e diversi file di geometria.

Adatto a tutti gli ambienti:

- Sale di collaborazione più grandi, sia piatte che curve
- Visualizzazione 3D utilizzata nei settori Automotive, petrolifero e gas
- Ricerca scientifica e urbanistica
- Applicazioni di formazione ad alta velocità in esecuzione a 120 Hz
- Display di comando e controllo ad alta risoluzione

Specifiche tecniche

MCM-50

Specifiche generali

Ingressi	DisplayPort 1.1a in 4 tempi per la gestione del WQXGA nativo fino a 120 Hz in: -2 colonne 2 x 1280 x 1600 -4 colonne 4 x 640 x 1600 (solo contenuti mono) -4 quadranti 4 x 1280 x 800 (solo contenuti mono) -Ingresso sync stereo su 4 connettori mini-DIN o incorporato in cavi DP.
Frequenza di ingresso	Da 48-120 Hz
Uscite	DisplayPort 1.1a in 2 tempi per la gestione di un proiettore WQXGA F50 nativo in 2 colonne 2 x 1280 x 1600
Frequenza di uscita	Modalità sincrona: 48-120 Hz Asincrona: 60 Hz mono o 120 Hz stereo
Connessione in rete	Ethernet 10/100 RJ45
WARP	Distorsione in tempo reale basata su hardware con semplici menu visualizzati
Correzione del colore	Corrispondenza colori avanzata (Dynacolor) con funzionalità di collegamento
Caratteristiche	Piani alfa e beta accurati di pixel -Blending elettronico avanzato -Straordinario anti aliasing
Meccaniche	Kit di montaggio rack incluso
Controllo	Tramite Telecomando a infrarossi o IP
Dimensioni (AxLxP)	4 RU 295 mm x 290 mm x 215 mm (11,6" x 11,4" x 8,46")
Peso	6,11 kg (senza imballo); 7,11 kg (con imballo)
Alimentazione	Alimentazione esterna: 100-250 V 50/60 Hz
Consumo energetico	77,3 W
Dissipazione calore	264 BTU/ora
Supporto stereo	Funzionalità in ingresso stereo attivo e passivo
Compatibilità	Serie F50 WQXGA
Interferenza elettromagnetica	Conforme a norme e regolamenti FCC parte 15 Classe A e CE EN55022 Classe A
Temperatura ambiente	Max: +40 °C 104 °F Min: +10 °C 50 °F Stoccaggio: da -35 °C a +65 °C da -31 °F a 149 °F
Umidità	Stoccaggio: da 0 a 98% umidità relativa, senza condensa Funzionamento: da 0 a 95% umidità relativa, senza condensa

Generato il: 09 Jul 2024

© 2024 Barco nv. Tutti i diritti riservati. La riproduzione totale o parziale è proibita in assenza di autorizzazione scritta. Tutti i nomi di marchi e di prodotti sono marchi, marchi registrati o nomi commerciali dei rispettivi proprietari. A causa delle continue innovazioni, le informazioni e le specifiche tecniche sono soggette a modifiche senza preavviso. Controlla www.barco.com per le specifiche più recenti.