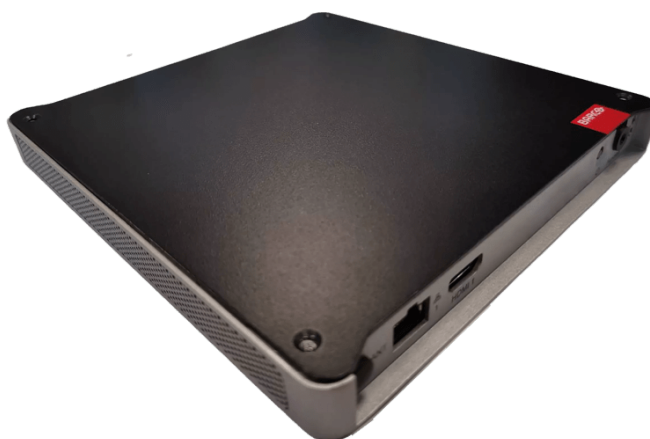


WME-050

Gestione di videowall di grandi dimensioni, ancora più semplice



- **Installazione in sede**
- **Integrazione sicura e semplice nelle reti IT esistenti**
- **Piattaforma aziendale affidabile, progettata per il funzionamento 24 ore su 24, 7 giorni su 7**

WME-050 ti aiuta a impostare, configurare e mantenere facilmente il tuo video wall. Ciò consente agli integratori e ai fornitori di servizi gestiti di monitorare tutti i parametri dei videowall in un'unica dashboard. Puoi mantenere, gestire e monitorare facilmente i dispositivi, spesso distribuiti in numerosi edifici e luoghi diversi.

Specifiche tecniche**WME-050**

Specifiche generali	
Sistema operativo	Linux
Configurazioni hardware	CPU Intel® Celeron 6305E (Tiger Lake) 8 GB di RAM SSD industriale da 60 GB
Connettività	2 LAN 2 USB 3.0 (Tipo A) 2 USB 2.0 (Tipo A)
Alimentazione	DC: 19V, 3,42A
Consumo energetico	65 W (max)
Dissipazione calore	221 BTU/h
Livello di rumore (a 20° C)	Design senza ventole
Condizioni in funzionamento	0 °C-40 °C, fino all'80% di umidità, senza condensa
Contenuto pacchetto	<ul style="list-style-type: none">▪ 1x controller WME-050▪ 2 staffe di montaggio del telaio▪ 4 piedini del telaio▪ 4 viti (M3x8)▪ 1x ricevitore a infrarossi (IR).▪ 1 telecomando▪ 1 alimentatore esterno▪ 1 cavo di alimentazione specifico per paese (opzionale)▪ 1 Guida rapida▪ 1 manuale per la sicurezza
Accessori	Montaggio su rack da 19" (R985099) (opzionale)
Dimensioni	
Dimensioni (AxLxP)	19 x 180 x 190 mm
Dimensioni (imballato)	90 x 310 x 230 mm
Peso	Dispositivo: 0,87 kg Alimentazione: 0,21 kg
Peso in confezione	1,7 kg

Generato il: 12 Apr 2024

Le informazioni e i dati forniti riguardano l'apparecchiatura descritta. Tuttavia ogni singolo articolo è soggetto a modifiche senza preavviso.
 L'ultima versione di questo opuscolo è disponibile all'indirizzo www.barco.com.