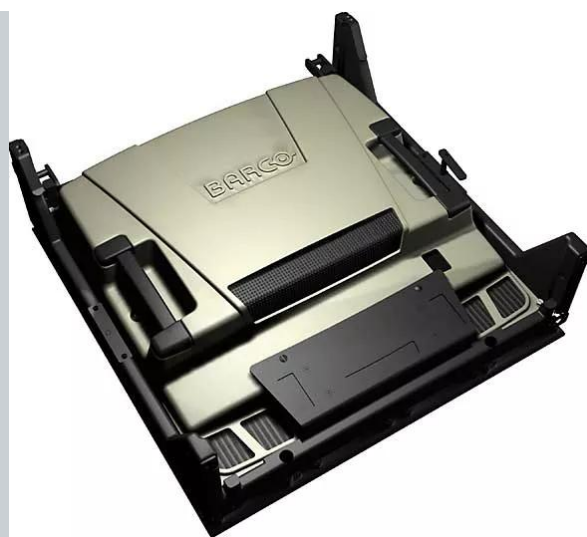


ILite 12

12 毫米室内 SMD 2000 尼特 LED 显示解决方案。



技术规格

ILITE 12

一般规格

亮度	2,500 尼特
校准亮度	2,000+ 尼特
对比度	950:1 (500 勒克斯) 1,625:1 (225 勒克斯)
视觉分辨率	12 毫米
水平观察角度	> 145°
垂直视角	> 145°
瓦状尺寸	宽度: 0,448 米 高度: 0,448 米 深度: 0,1495 米
净重	13 公斤 (28,7 磅)
平均功率消耗	100 瓦/箱体
更大功耗	400 瓦/箱体
温度范围	工作: 0°C \leftrightarrow 40°C 储存: -20°C \leftrightarrow 60°C
屏幕尺寸	无限制
寿命	45,000 小时 [半亮度]
处理	+ 13 位
信号源兼容性	S-视频 / 复合 / YUV / RGB / SDI / HDSDI / 数据 DVI 高达 UXGA

生成于: 09 Jul 2024

© 2024 巴可公司。保留所有权利。未经书面许可，禁止全部或部分复制。所有品牌名称和产品名称均为其各自持有者的商标、注册商标或商号。由于不断创新，信息和技术规格如有变更，恕不另行通知。请查看www.barco.com.cn以了解最新规格。