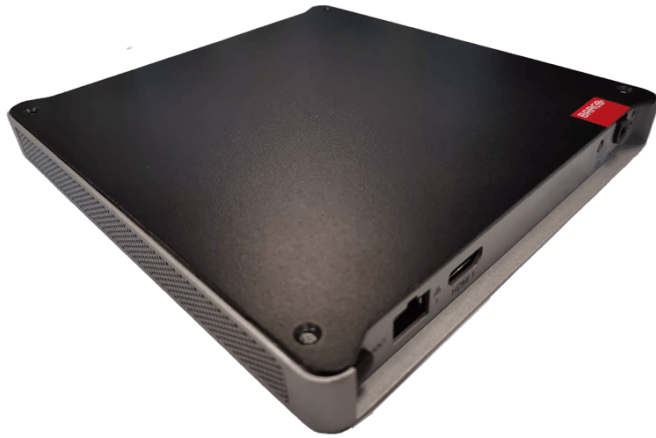


# WME-050

더 쉬워진 차세대 대형 비디오 월 관리



- 현장 설치
- 기존 IT 네트워크에 안전하고 간편한 통합
- 365일 24시간 가동 목적으로 고안된 안정적 기업 플랫폼

WME-050을 사용하면 비디오 월을 쉽게 설정, 구성 및 유지 보수할 수 있습니다. 이를 통해 통합업체와 관리 서비스 제공업체는 단일 대시보드에서 비디오 월의 모든 매개변수를 모니터링할 수 있습니다. 다양한 건물과 위치에 분산되어 있는 기기를 쉽게 유지 관리하고 모니터링할 수 있습니다.

**기술 사양****WME-050**

일반 사양	
운영체제	리눅스
하드웨어 구성	Intel(R) Celeron 6305E CPU(Tiger Lake) 8GB RAM 60GB 산업용 SSD
연결성	2x 랜 2x USB 3.0(A형) 2x USB 2.0(A형)
전원	DC: 19V, 3.42A
전력 소비	65W(최대)
열 소산	221 BTU/h
소음도(@ 20°C -68°F)	무팬 설계
작동 조건	0°C ~ 40°C, 최대 습도 80%, 비응축
패키지 내용	<ul style="list-style-type: none"><li>▪ WME-050 컨트롤러 1개</li><li>▪ 새시 장착 브라켓 2개</li><li>▪ 새시 피트 4개</li><li>▪ 나사(M3x8) 4개</li><li>▪ 적외선(IR) 수신기 1개</li><li>▪ 리모컨 1개</li><li>▪ 외부 전원 공급 장치 1개</li><li>▪ 국가별 전원 케이블 1개(옵션)</li><li>▪ 빠른 시작 가이드 1개</li><li>▪ 안전 설명서 1개</li></ul>
액세서리	19인치 랙 마운트(R985099)(옵션)
치수	
크기(HxWxD)	19 x 180 x 190 mm
치수(포장)	90 x 310 x 230 mm
무게	기기: 0.87kg 전원 공급 장치: 0.21kg
포장 중량	1.7 kg

**작성일: 12 Apr 2024**기술 사양은 예고 없이 변경될 수 있습니다. 최신 정보는 [www.barco.com](http://www.barco.com)에서 확인하십시오.