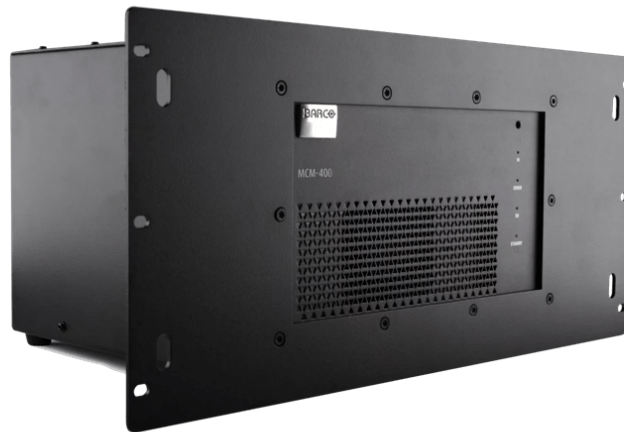
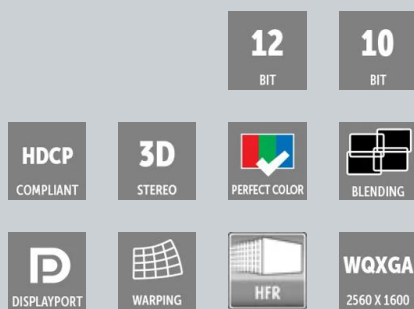


MCM-50

Cuadro externo de corrección geométrica, mezcla y correspondencia de colores optimizado para la serie F50 WQXGA



El MCM-50 actúa como procesador de entrada en los proyectores de la serie F50 WQXGA, y permite aplicar corrección geométrica, corrección del color, supervisión del brillo y mezcla electrónica de hasta 120 Hz. Con una interfaz de usuario en pantalla en tiempo real, el MCM-50 puede lograr el rendimiento ya característico de los proyectores de simulación de gama alta de Barco. De esta forma, esta solución permite configuraciones de varios canales con varios proyectores F50 a una velocidad de fotogramas nativa de 120 Hz.

Indicado para fuentes estéreo 3D y mono

El MCM-50 maneja fuentes mono y estéreo de hasta 120 Hz. Las fuentes estéreo activas o pasivas WQXGA nativas se convierten en una señal estéreo activa sin parpadeo de hasta 120 Hz.

Las cuatro entradas DisplayPort 1.1 permiten conectar hasta dos fuentes en dos columnas de 1.280 x 1.600 píxeles, para ofrecer un lienzo completo de 2.560 x 1.600 píxeles. Tanto la fuente mono (incluido el contenido HDCP cifrado) como la estéreo se muestran de forma sincronizada con la entrada, con un retardo mínimo.

Control fácil

El MCM-50 se puede controlar a través de un mando a distancia por IR con un menú en pantalla o mediante IP. La última opción permite una fácil integración con paneles táctiles para una conmutación fácil de fuentes y diferentes archivos de geometría.

Adecuado para todos los entornos:

- Salas de colaboración más grandes, en formato plano y curvo
- Visualización 3D como la usada en el sector de automoción, petróleo y gas
- Investigación científica y ordenación urbanística
- Aplicaciones de entrenamiento de alta velocidad, que se ejecutan a 120 Hz
- Pantallas de control y comando de alta resolución

Especificaciones del producto

MCM-50

Especificaciones generales

entradas	4 x DisplayPort 1.1a que permite resolución WQXGA nativa de hasta 120 Hz en: -dos columnas 2 x 1.280 x 1.600 -cuatro columnas 4 x 640 x 1.600 (solo contenido mono) -cuatro cuadrantes 4 x 1.280 x 800 (solo contenido mono) -Entrada de sincronización estéreo en 4 conectores DIN miniatura o integrada en cables DP.
Frecuencia de entrada	Desde 48-120 Hz
salidas	2 DisplayPort 1.1a para dirigir el proyector WQXGA F50 nativo en dos columnas de 2 x 1.280 x 1.600
Frecuencia de salida	Modo síncrono: 48-120 Hz Asíncrono: 60 Hz mono o 120 Hz estéreo
conexión de red	Ethernet 10/100 RJ45
WARP	Corrección de geometría en tiempo real basada en hardware con un fácil menú en pantalla
Corrección del color	Correspondencia avanzada del color (Dynacolor) con capacidad de enlace
características	Planos alfa y beta exactos de píxeles -Mezcla electrónica avanzada -Excelente suavizado de contornos
Mecánica	Kit de montaje en rack incluido
Control	Control remoto por IR o mediante IP
Dimensiones (Al x An x P)	4 RU 295 mm x 290 mm x 215 mm (11,6" x 11,4" x 8,46")
peso	6,11 kg (sin embalaje); 7,11 kg (con embalaje)
potencia	Fuente de alimentación externa: 100-250 V, 50/60 Hz
consumo de potencia	77,3 W
Disipación de calor	264 BTU/h
Admite estéreo	Funcionalidades de entrada pasiva y estéreo activo
compatibilidad	Serie F50 WQXGA
interferencia electromagnética	Cumple con las reglas y regulaciones de FCC, parte 15 Clase A y CE EN55022 Clase A
temperatura ambiente	Máx.: +40 °C 104 °F Min.: +10 °C 50 °F Almacenamiento: -35 °C a +65 °C -31 °F a 149 °F
humedad	Almacenamiento: 0 al 98 % de humedad relativa, sin condensación Funcionamiento: 0 al 95 % de humedad relativa, sin condensación

Generado en: 09 Jul 2024

© 2024 Barco nv. Todos los derechos reservados. Prohibida la reproducción total o parcial sin autorización por escrito. Todos los nombres de marcas y de productos son marcas comerciales, marcas comerciales registradas o nombres comerciales de sus respectivos titulares. Debido a la innovación continua, la información y las especificaciones técnicas están sujetas a cambios sin previa notificación. Consulta www.barco.com para ver las especificaciones más recientes.